

Octubre 2022

Tipo de fondo
Renta Mixta - 100% Local

Información del fondo

Co-Heads Equipo de Inversiones
Damián Lorenzo
Matías Cremaschi, CFA

Portfolio Managers
Matías Cremaschi, CFA
Damián Lorenzo

Patrimonio neto del fondo
\$ 871.275.584

Fecha de Inicio del Fondo
Agosto 2010

Moneda de Suscripciones y rescates
Pesos

Plazo de acreditación de rescates
Hasta 3 días hábiles

Sociedad depositaria
Banco de Valores S.A.

Honorarios Sociedad Gerente
2,00% + IVA anual

Honorarios anuales proporcionales a la
estadía en el fondo

Honorarios Sociedad Depositaria
0.10% + IVA anual

Comisión de Ingreso/Egreso
No posee

Inversión Mínima¹
\$ 1.000,00

Calificación
AAc(arg)

Código Bloomberg
RJMULIB AR

Código ISIN
ARBVAL620L46

Código CVSA
4979.0

Información de contacto
3752-7500
info@deltaam.com.ar

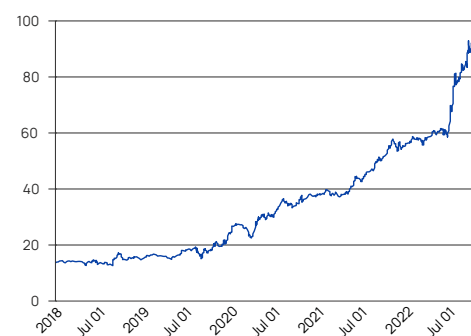
deltaam.com.ar

Objetivo

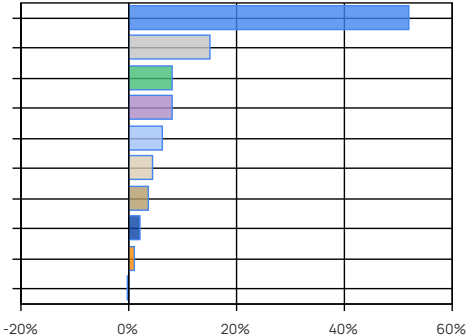
Delta Multimercado I es un fondo de renta mixta que busca ser una alternativa para aquellos inversores que quieran delegar la gestión del timing de inversión entre activos de renta fija y renta variable. La cartera del fondo está compuesta al menos un 75% entre las mejores alternativas de inversión de la curva de bonos en pesos (incluye universo dólar-linked) y acciones argentinas, pudiendo invertir el 25% restante en activos en dólares del Mercosur+Chile. Pago de rescate: hasta 3 días hábiles.

Performance	Clase B Institucional
Mes	1,26%
Año a la Fecha	64,19%
Último año	66,63%
Últimos tres años anualizados	63,84%
Últimos cinco años anualizados	48,26%

Evolución de la Cuotaparte



Principales tenencias



Principales tenencias

Sector / Tipo de Activo	%	Monto
● Acciones	51,94	\$ 452.513.065
● Bonos Corporativos en Dólares Fija	15,06	\$ 131.184.123
● Bonos Corporativos en Dólares	8,07	\$ 70.332.769
● Bonos Soberanos en Pesos CER Fija	7,99	\$ 69.631.900
● Letras Soberanos en Pesos CER Fija	6,30	\$ 54.865.251
● Bonos Corporativos en Pesos USD-Linked Fija	4,34	\$ 37.774.696
● Bonos Soberanos en Dólares	3,64	\$ 31.723.273
● Fideicomisos Financieros en Dólares	1,96	\$ 17.038.113
● Caja y Equivalentes	1,05	\$ 9.186.730
● Otros Activos Netos	-0,34	\$ -2.974.336
Total	100,01	\$ 871.275.584

Otros Activos Netos: activos netos pendientes de liquidación
Caja y Equivalentes: Incluye caja, operaciones a cobrar, etc.

Performance histórica

Año	Ene	Feb	Mar	Abr	May	Jun	Jul	Ago	Sep	Oct	Nov	Dic	Retorno Acum.
2022	5,65%	-2,04%	0,54%	4,55%	1,18%	0,50%	28,42%	4,27%	9,46%	1,26%			64,19%
2021	0,82%	-1,14%	-1,67%	3,34%	8,35%	1,66%	8,25%	8,31%	3,19%	6,27%	-1,91%	3,46%	45,58%
2020	14,52%	-5,16%	-13,80%	31,29%	-1,26%	2,28%	18,87%	-1,20%	-2,50%	6,31%	4,33%	0,99%	59,20%
2019	9,17%	-1,98%	0,37%	-7,04%	9,43%	10,92%	3,24%	-11,55%	2,91%	20,99%	-2,33%	18,33%	59,25%
2018	6,15%	-1,84%	-1,26%	-2,37%	-0,29%	-1,87%	3,02%	6,75%	16,53%	-12,85%	5,37%	-4,65%	10,28%
Prom.	7,26%	-2,43%	-3,16%	5,96%	3,48%	2,70%	12,36%	1,32%	5,92%	4,40%	1,37%	4,53%	

Corresponde a la evolución del Valor de la Cuotaparte (Institucional). Últimos 5 años.

Tratamiento impositivo. Personas físicas: Exento Impuesto sobre Débitos y Créditos. Gravado Bienes Personales. Exento de Impuesto a las Ganancias. Personas jurídicas: Exento Impuesto sobre Débitos y Créditos. Rescate gravado Impuesto a las Ganancias.