

Noviembre 2022

Tipo de fondo  
Renta Fija - Dólar-Linked

### Información del fondo

Co-Heads Equipo de Inversiones  
Damián Lorenzo  
Matías Cremaschi, CFA

Portfolio Managers  
Damián Lorenzo

Patrimonio neto del fondo  
\$ 1.869.955.704

Fecha de Inicio del Fondo  
Enero 2019 (\*)

Moneda de Suscripciones y rescates  
Pesos

Plazo de acreditación de rescates  
Hasta 2 días hábiles

Sociedad depositaria  
Banco de Valores S.A.

Honorarios Sociedad Gerente  
2,30% + IVA anual

Honorarios anuales proporcionales a la  
estadía en el fondo

Honorarios Sociedad Depositaria  
0.10% + IVA anual

Comisión de Ingreso/Egreso  
No posee

Inversión Mínima<sup>1</sup>  
\$ 1.000,00

Calificación  
AAf(arg)

Código Bloomberg  
DELPAIL AR

Código ISIN  
ARBVAL621KL7

Código CVSA  
15327.0

Información de contacto  
3752-7500  
info@deltaam.com.ar

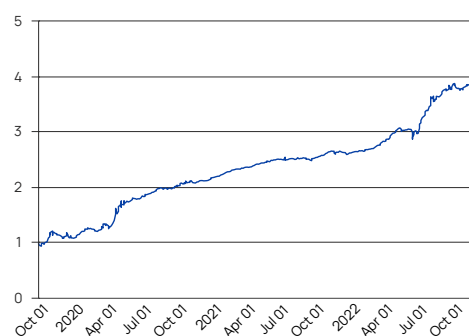
deltaam.com.ar

### Objetivo

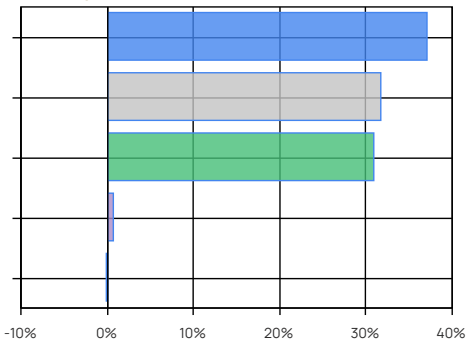
Delta Patrimonio I es un fondo de renta fija que tiene como objetivo de inversión ofrecer un desempeño comparable con la evolución del tipo de cambio del dólar oficial (Comunicación "A" 3500 BCRA) en el corto plazo. El fondo busca tener una mayor correlación positiva con el movimiento del tipo de cambio en el corto plazo, sin representar una cobertura perfecta, con respecto a las otras alternativas dólar-linked de la familia de fondos Delta Asset Management. Para tal fin, Delta Patrimonio I invierte principalmente en instrumentos renta fija en pesos, de alta liquidez y baja duration, con cobertura de futuros de dólar en Rofex de corto plazo. la duration target del fondo es de 3 meses. Pago de rescate: hasta 2 días hábiles.

Performance	Clase I Múltiples Inversores
Mes	3,53%
Año a la Fecha	51,69%
Último año	51,07%
Últimos tres años anualizados	53,20%
Últimos cinco años anualizados	N/A

### Evolución de la Cuotaparte



### Principales tenencias



### Principales tenencias

Sector / Tipo de Activo	%	Monto
Bonos Soberanos en Pesos Dual (USD-Linked/CER) Fija	36,98	\$ 691.487.576
Letras Soberanos en Pesos CER Fija	31,71	\$ 593.044.956
Bonos Soberanos en Pesos CER Fija	30,80	\$ 575.921.445
Caja y Equivalentes	0,65	\$ 12.081.278
Otros Activos Netos	-0,14	\$ -2.579.551
Total	100,00	\$ 1.869.955.704

Otros Activos Netos: activos netos pendientes de liquidación  
Caja y Equivalentes: Incluye caja, operaciones a cobrar, etc.

### Performance histórica

Año	Ene	Feb	Mar	Abr	May	Jun	Jul	Ago	Sep	Oct	Nov	Dic	Retorno Acum.
2022	0,74%	2,35%	4,98%	7,03%	-0,04%	3,85%	14,87%	3,60%	2,32%	0,06%	3,53%		51,69%
2021	3,27%	2,98%	1,15%	3,30%	2,02%	0,59%	0,99%	-0,85%	1,77%	3,56%	0,03%	-0,40%	19,90%
2020	15,20%	-3,37%	4,63%	31,91%	6,10%	3,02%	6,55%	0,69%	2,28%	4,36%	0,07%	3,43%	99,04%
2019									-6,08%	26,41%	-6,55%	-0,68%	10,19%
Prom.	6,40%	0,66%	3,59%	14,08%	2,69%	2,48%	7,47%	1,15%	0,07%	8,60%	-0,73%	0,78%	

Corresponde a la evolución del Valor de la Cuotaparte (Múltiples Inversores). Últimos 4 años.

Tratamiento impositivo. Personas físicas: Exento Impuesto sobre Débitos y Créditos. Gravado Bienes Personales. Exento de Impuesto a las Ganancias. Personas jurídicas: Exento Impuesto sobre Débitos y Créditos. Rescate gravado Impuesto a las Ganancias.