

Diciembre 2022

Tipo de fondo
Renta Fija - Dólar-Linked

Información del fondo

Co-Heads Equipo de Inversiones
Damián Lorenzo
Matías Cremaschi, CFA

Portfolio Managers
Damián Lorenzo

Patrimonio neto del fondo
\$ 23.969.908.297

Fecha de Inicio del Fondo
Julio 2005

Moneda de Suscripciones y rescates
Pesos

Plazo de acreditación de rescates
Hasta 2 días hábiles

Sociedad depositaria
Banco de Valores S.A.

Honorarios Sociedad Gerente
2,25% + IVA anual

Honorarios anuales proporcionales a la
estadía en el fondo

Honorarios Sociedad Depositaria
0.10% + IVA anual

Comisión de Ingreso/Egreso
No posee

Inversión Mínima¹
\$ 1.000,00

Calificación
A+f (arg)

Código Bloomberg
RJDGLOB AR

Código ISIN
ARBVAL620MH3

Código CVSA
4971.0

Información de contacto
3752-7500
info@deltaam.com.ar

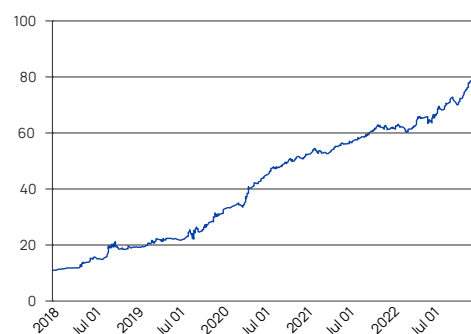
deltaam.com.ar

Objetivo

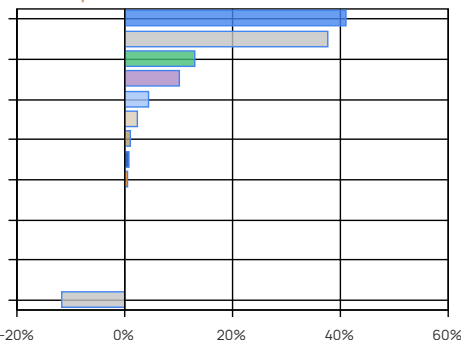
Delta Moneda es un fondo de renta fija que busca ofrecer un desempeño comparable a la evolución del tipo de cambio del dólar (Comunicación "A" 3500 BCRA) en el mediano/largo plazo. El fondo tiene una correlación positiva con el movimiento del tipo de cambio, sin representar una cobertura perfecta. En este sentido, el Fondo invierte al menos un 75,0% en activos de renta fija argentina dólar-linked (tanto soberanos como corporativos) y/o instrumentos de renta fija en pesos con cobertura de futuros de dólar en Rofex. Asimismo el fondo puede invertir hasta 25% del patrimonio en bonos en dólares. Pago de rescate: hasta 2 días hábiles

Performance	Clase B Institucional
Mes	5,79%
Año a la Fecha	32,38%
Último año	32,38%
Últimos tres años anualizados	38,15%
Últimos cinco años anualizados	49,28%

Evolución de la Cuotaparte



Principales tenencias



Principales tenencias

Sector / Tipo de Activo	%	Monto
Bonos Soberanos en Pesos Dual (USD-Linked/CER) Fija	41,11	\$ 9.853.313.693
Bonos Corporativos en Pesos USD-Linked Fija	37,79	\$ 9.057.453.973
Caja y Equivalentes	13,04	\$ 3.125.100.822
Pagares USD-Linked	10,12	\$ 2.426.392.974
Bonos Soberanos en Dólares	4,49	\$ 1.075.709.495
Bonos Corporativos en Dólares Fija	2,42	\$ 580.525.815
Bonos Soberanos en Pesos USD-Linked Fija	1,11	\$ 265.373.748
Bonos Soberanos en Pesos CER Fija	0,86	\$ 206.610.170
Bonos Subsoberanos en Dólares	0,53	\$ 126.444.169
Bonos Corporativos en Pesos UVA Fija	0,05	\$ 12.827.486
Bonos Subsoberanos en Pesos BADLAR CABA	0,04	\$ 10.118.490
Bonos Corporativos en Dólares	0,02	\$ 5.025.370
Bonos Corporativos en Pesos BADLAR	0,02	\$ 3.659.400
Bonos Soberanos en Pesos Fija	0,01	\$ 2.046.838
Otros Activos Netos	-11,60	\$ -2.780.694.146
Total	100,01	\$ 23.969.908.298

Otros Activos Netos: activos netos pendientes de liquidación
Caja y Equivalentes: Incluye caja, operaciones a cobrar, etc.

Performance histórica

Año	Ene	Feb	Mar	Abr	May	Jun	Jul	Ago	Sep	Oct	Nov	Dic	Retorno Acum.
2022	2,48%	-2,17%	-0,22%	5,90%	0,65%	0,34%	5,12%	1,66%	0,86%	1,75%	6,65%	5,79%	32,38%
2021	2,66%	-0,25%	-1,90%	3,76%	2,13%	0,79%	2,74%	1,15%	2,52%	3,65%	-1,29%	0,39%	17,41%
2020	8,18%	2,09%	-1,95%	20,36%	4,30%	4,98%	7,16%	1,29%	2,20%	3,27%	1,75%	1,95%	69,62%
2019	1,76%	4,77%	8,41%	-2,56%	2,60%	-1,48%	3,98%	1,64%	6,48%	11,29%	10,03%	2,90%	61,43%
2018	3,80%	2,80%	0,44%	2,39%	14,43%	14,12%	-5,35%	25,35%	13,38%	-12,68%	4,05%	-0,52%	74,21%
Prom.	3,78%	1,45%	0,96%	5,97%	4,82%	3,75%	2,73%	6,22%	5,09%	1,46%	4,24%	2,10%	

Corresponde a la evolución del Valor de la Cuotaparte (Institucional). Últimos 5 años.

Tratamiento impositivo. Personas físicas: Exento Impuesto sobre Débitos y Créditos. Gravado Bienes Personales. Exento de Impuesto a las Ganancias. Personas jurídicas: Exento Impuesto sobre Débitos y Créditos. Rescate gravado Impuesto a las Ganancias.