

Enero 2023

Tipo de fondo  
Cash Management - Renta Fija  
Corto Plazo

### Información del fondo

Co-Heads Equipo de Inversiones  
Damián Lorenzo  
Matías Cremaschi, CFA

Portfolio Managers  
Lilia Baracat

Patrimonio neto del fondo  
\$ 1.593.918.524

Fecha de Inicio del Fondo  
Febrero 2019 (\*\*)

Moneda de Suscripciones y rescates  
Pesos

Plazo de acreditación de rescates  
En 1 día hábil

Sociedad depositaria  
Banco Comafi S.A.

Honorarios Sociedad Gerente  
2,00% anual

Honorarios anuales proporcionales a la  
estadía en el fondo

Honorarios Sociedad Depositaria  
0.213% + IVA anual

Comisión de Ingreso/Egreso  
No posee

Inversión Mínima<sup>1</sup>  
\$ 1.000,00

Calificación  
A+f (arg)

Código Bloomberg  
CRTÁFPB AR

Código ISIN  
ARDEUT6203O6

Código CVSA  
14328

Información de contacto  
3752-7500  
info@deltaam.com.ar

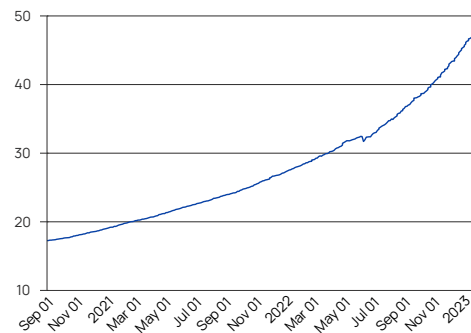
deltaam.com.ar

### Objetivo

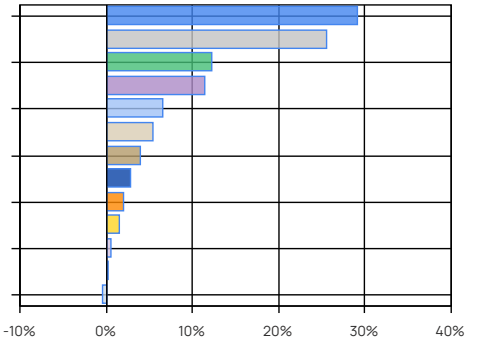
Cohen Renta Fija Plus tiene como objetivo optimizar colocaciones principalmente en pesos con un horizonte de inversión de 60 días, intentando obtener retornos superiores a la tasa Badlar (\*\*). A tal fin el fondo invierte principalmente en instrumentos de renta fija de corto plazo en pesos como Letras del Tesoro, Letras Provinciales, Bonos Soberanos, Depósitos a Plazo Fijo, Obligaciones Negociables, Fideicomisos Financieros, entre otros. El fondo tiene una duration target inferior a los 6 meses. Pago de rescate en 1 día hábil.

Performance	Clase B Institucional
Mes	5,82%
Año a la Fecha	5,82%
Último año	70,52%
Últimos tres años anualizados	N/A
Últimos cinco años anualizados	N/A

### Evolución de la Cuotaparte



### Principales tenencias



### Principales tenencias

Sector / Tipo de Activo	%	Monto
Bonos Corporativos en Pesos BADLAR	29,03	\$ 462.654.739
Letras Soberanos en Pesos Fija	25,42	\$ 405.099.838
Bonos Soberanos en Pesos Fija	12,10	\$ 192.860.627
Bonos Soberanos en Pesos Dual (USD-Linked/CER) Fija	11,32	\$ 180.398.531
Pases y Caucciones en Pesos Fija	6,46	\$ 103.000.000
Caja y Equivalentes	5,42	\$ 86.362.747
Pagares USD-Linked	3,85	\$ 61.377.846
Bonos Corporativos en Pesos USD-Linked Fija	2,82	\$ 44.920.784
Fideicomisos Financieros en Pesos BADLAR	2,02	\$ 32.259.854
Bonos Subsoberanos en Pesos BADLAR CABA	1,46	\$ 23.195.522
Cheques en Pesos	0,44	\$ 7.007.270
Bonos Corporativos en Pesos UVA Fija	0,19	\$ 2.960.764
Otros Activos Netos	-0,51	\$ -8.179.998
<b>Total</b>	<b>100,02</b>	<b>\$ 1.593.918.524</b>

Otros Activos Netos: incluye activos netos pendientes de liquidación, etc.  
Caja y Equivalentes: Incluye caja, operaciones a cobrar, etc.

### Performance histórica

Año	Ene	Feb	Mar	Abr	May	Jun	Jul	Ago	Sep	Oct	Nov	Dic	Retorno Acum.
2023	5,82%												5,82%
2022	3,40%	2,95%	3,73%	4,52%	2,78%	1,74%	5,12%	5,15%	5,35%	5,14%	5,56%	6,82%	66,62%
2021	2,81%	2,60%	2,71%	2,90%	3,06%	2,76%	2,79%	3,02%	3,01%	3,25%	3,66%	3,52%	42,69%
2020									1,80%	2,52%	2,86%	3,08%	10,66%
Prom.	4,01%	2,78%	3,22%	3,71%	2,92%	2,25%	3,96%	4,09%	3,38%	3,63%	4,03%	4,47%	

Corresponde a la evolución del Valor de la Cuotaparte (Institucional). Últimos 4 años.

Tratamiento impositivo. Personas físicas: Exento Impuesto sobre Débitos y Créditos. Gravado Bienes Personales. Exento de Impuesto a las Ganancias. Personas jurídicas: Exento Impuesto sobre Débitos y Créditos. Rescate gravado Impuesto a las Ganancias.