

Enero 2023

Tipo de fondo  
Renta Variable - ARG Expuestos

### Información del fondo

Co-Heads Equipo de Inversiones  
Damián Lorenzo  
Matías Cremaschi, CFA

Portfolio Managers  
Matías Cremaschi, CFA

Patrimonio neto del fondo  
\$ 1.056.060.077

Fecha de Inicio del Fondo  
jul-05

Moneda de Suscripciones y rescates  
Pesos

Plazo de acreditación de rescates  
En 2 días hábiles

Sociedad depositaria  
Banco de Valores S.A.

Honorarios Sociedad Gerente  
2,50% anual

Honorarios anuales proporcionales a la  
estadía en el fondo

Honorarios Sociedad Depositaria  
0.10% + IVA anual

Comisión de Ingreso/Egreso  
No posee

Inversión Mínima<sup>1</sup>  
\$ 1.000,00

Calificación  
AAc(arg)

Código Bloomberg  
RJDELTB AR

Código ISIN  
ARBVAL620KV8

Código CVSA  
4961

Información de contacto  
3752-7500  
info@deltam.com.ar

deltam.com.ar

### Objetivo

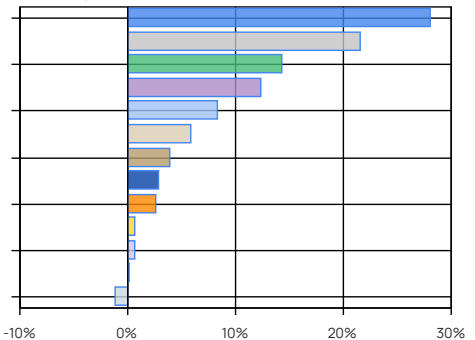
Delta Acciones tiene como objetivo de inversión lograr rentabilidades superiores a su índice de referencia, el S&P Merval Index TR (ARS) (\*). El estilo de gestión del fondo es activo, basado principalmente en el análisis fundamental a través del estudio de variables críticas de los modelos de negocios de las compañías. Del mismo modo, analizamos el desarrollo de cada compañía dentro del contexto económico, el entorno competitivo, performance operativa y capacidad de generación de flujos. El análisis cualitativo, cuantitativo y técnico, también son considerados en nuestro análisis. Pago de rescate en 2 días hábiles.

Performance	Clase B Institucional
Mes	18,65%
Año a la Fecha	18,65%
Último año	154,55%
Últimos tres años anualizados	78,09%
Últimos cinco años anualizados	45,31%

### Evolución de la Cuotaparte



### Principales tenencias



### Principales tenencias

Sector / Tipo de Activo	%	Monto
Petroleo & Gas	28,09	\$ 296.599.168
Bancos y Servicios Financieros	21,58	\$ 227.853.738
Siderurgia y Minería	14,26	\$ 150.616.022
Utilities	12,38	\$ 130.696.791
Alimentos y Agribusiness	8,33	\$ 87.951.041
Caja y Equivalentes	5,78	\$ 61.061.405
Construcción	3,86	\$ 40.726.811
Consumo	2,81	\$ 29.689.377
Telecomunicaciones	2,57	\$ 27.112.470
Government	0,68	\$ 7.214.612
Fideicomisos Financieros	0,63	\$ 6.651.512
Real Estate	0,15	\$ 1.582.377
Otros Activos Netos	-1,11	\$ -11.695.247
Total	100,01	\$ 1.056.060.077

Otros Activos Netos: incluye activos netos pendientes de liquidación, etc.  
Caja y Equivalentes: Incluye caja, operaciones a cobrar, etc.

### Performance histórica

Año	Ene	Feb	Mar	Abr	May	Jun	Jul	Ago	Sep	Oct	Nov	Dic	Retorno Acum.
2023	18,65%												18,65%
2022	8,28%	-1,64%	3,20%	0,55%	3,51%	-1,18%	30,27%	11,93%	1,05%	10,53%	10,21%	14,50%	132,30%
2021	-3,11%	0,88%	3,64%	8,79%	17,86%	3,43%	9,06%	8,80%	3,07%	10,49%	-3,29%	3,14%	81,09%
2020	-1,67%	-12,74%	-31,38%	38,22%	9,73%	-1,41%	24,74%	-3,88%	-11,15%	6,21%	17,66%	-5,06%	11,27%
2019	16,42%	-6,07%	-3,28%	-11,80%	13,15%	18,46%	1,63%	-37,76%	15,41%	19,05%	-2,47%	19,34%	26,50%
Prom.	7,71%	-4,90%	-6,95%	8,94%	11,06%	4,83%	16,43%	-5,23%	2,09%	11,57%	5,53%	7,98%	

Corresponde a la evolución del Valor de la Cuotaparte (Institucional). Últimos 5 años.

Tratamiento impositivo. Personas físicas: Exento Impuesto sobre Débitos y Créditos. Gravado Bienes Personales. Exento de Impuesto a las Ganancias. Personas jurídicas: Exento Impuesto sobre Débitos y Créditos. Rescate gravado Impuesto a las Ganancias.