

Enero 2023

Tipo de fondo
Renta Fija - Dólar-Linked

Información del fondo

Co-Heads Equipo de Inversiones
Damián Lorenzo
Matías Cremaschi, CFA

Portfolio Managers
Damián Lorenzo

Patrimonio neto del fondo
\$ 1.331.678.208

Fecha de Inicio del Fondo
Enero 2019 (*)

Moneda de Suscripciones y rescates
Pesos

Plazo de acreditación de rescates
En 2 días hábiles

Sociedad depositaria
Banco de Valores S.A.

Honorarios Sociedad Gerente
2,30% anual

Honorarios anuales proporcionales a la
estadía en el fondo

Honorarios Sociedad Depositaria
0.10% + IVA anual

Comisión de Ingreso/Egreso
No posee

Inversión Mínima¹
\$ 1.000,00

Calificación
AAf(arg)

Código Bloomberg
DELPAIB AR

Código ISIN
ARBVAL621KE2

Código CVSA
15319

Información de contacto
3752-7500
info@deltaam.com.ar

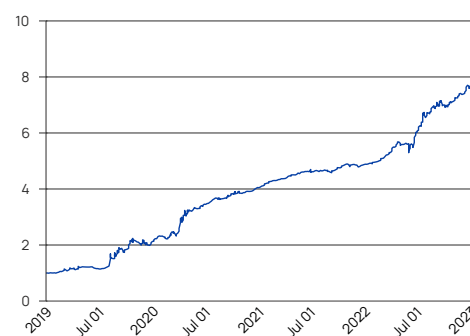
deltaam.com.ar

Objetivo

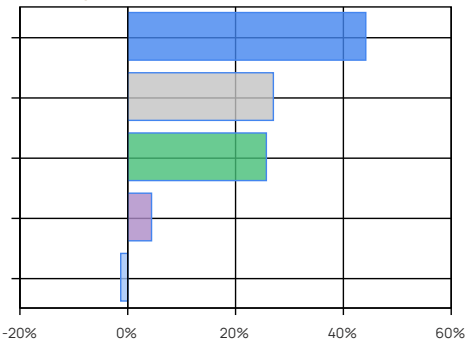
Delta Patrimonio I es un fondo de renta fija que tiene como objetivo de inversión ofrecer un desempeño comparable con la evolución del tipo de cambio del dólar oficial (Comunicación "A" 3500 BCRA). El fondo busca tener una mayor correlación positiva con el movimiento del tipo de cambio en el corto plazo, sin representar una cobertura perfecta, con respecto a las otras alternativas dólar-linked de la familia de fondos Delta Asset Management. Para tal fin, Delta Patrimonio I invierte principalmente en instrumentos renta fija en pesos, de alta liquidez y baja duration, con cobertura de futuros de dólar en Rofex de corto plazo. Pago de rescate en 2 días hábiles.

Performance	Clase B Institucional
Mes	2,31%
Año a la Fecha	2,31%
Último año	61,29%
Últimos tres años anualizados	49,87%
Últimos cinco años anualizados	N/A

Evolución de la Cuotaparte



Principales tenencias



Principales tenencias

Sector / Tipo de Activo	%	Monto
Bonos Soberanos en Pesos CER Fija	44,27	\$ 589.477.800
Letras Soberanos en Pesos CER Fija	26,94	\$ 358.782.611
Letras Soberanos en Pesos Fija	25,63	\$ 341.342.592
Caja y Equivalentes	4,34	\$ 57.735.593
Otros Activos Netos	-1,18	\$ -15.660.387
Total	100,00	\$ 1.331.678.208

Otros Activos Netos: incluye activos netos pendientes de liquidación, etc.
Caja y Equivalentes: Incluye caja, operaciones a cobrar, etc.

Performance histórica

Año	Ene	Feb	Mar	Abr	May	Jun	Jul	Ago	Sep	Oct	Nov	Dic	Retorno Acum.
2023	2,31%												2,31%
2022	0,74%	2,35%	4,98%	7,03%	-0,04%	3,85%	14,87%	3,60%	2,32%	0,06%	3,53%	4,70%	58,81%
2021	3,27%	2,98%	1,15%	3,30%	2,02%	0,59%	0,99%	-0,85%	1,77%	3,56%	0,03%	-0,40%	19,90%
2020	15,20%	-3,37%	4,63%	31,91%	6,10%	3,02%	6,55%	0,69%	2,28%	4,36%	0,07%	3,43%	99,04%
2019	0,68%	4,63%	10,96%	1,78%	1,96%	-4,42%	3,50%	43,80%	0,59%	26,35%	-6,55%	-0,68%	103,54%
Prom.	4,44%	1,65%	5,43%	11,00%	2,51%	0,76%	6,48%	11,81%	1,74%	8,58%	-0,73%	1,76%	

Corresponde a la evolución del Valor de la Cuotaparte (Institucional). Últimos 5 años.

Tratamiento impositivo. Personas físicas: Exento Impuesto sobre Débitos y Créditos. Gravado Bienes Personales. Exento de Impuesto a las Ganancias. Personas jurídicas: Exento Impuesto sobre Débitos y Créditos. Rescate gravado Impuesto a las Ganancias.