

Delta Renta Dólares

Clase D



Enero 2023

Tipo de fondo
Renta Fija - Argentina Dólar
Discrecional

Información del fondo

Co-Heads Equipo de Inversiones
Damián Lorenzo
Matías Cremaschi, CFA

Portfolio Managers
Damián Lorenzo

Patrimonio neto del fondo
US\$ 5.588.060

Fecha de Inicio del Fondo
dic-16

Moneda de Suscripciones y rescates
Dólares estadounidenses

Plazo de acreditación de rescates
En 2 días hábiles

Sociedad depositaria
Banco de Valores S.A.

Honorarios Sociedad Gerente
1,50% anual

Honorarios anuales proporcionales a la
estadía en el fondo

Honorarios Sociedad Depositaria
0.10% + IVA anual

Comisión de Ingreso/Egreso
No posee

Inversión Mínima¹
US\$ 100,00

Calificación
Af(arg)

Código Bloomberg
DELM3D AR

Código ISIN
ARVAL620LE2

Código CVSA
4989

Información de contacto
3752-7500
info@deltam.com.ar

deltam.com.ar

Objetivo

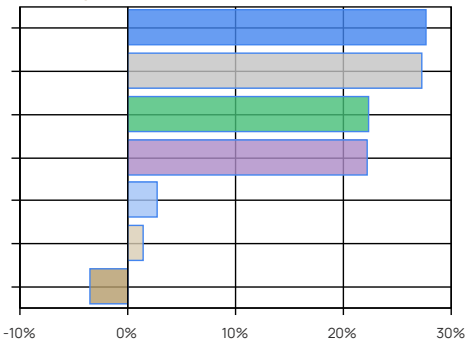
Delta Renta Dólares busca maximizar el retorno de una cartera compuesta por activos de renta fija Argentina en dólares. El estilo de gestión del fondo es activo, buscando oportunidades de inversión en todas las curvas de renta fija argentina en dólares (soberano, provincial, corporativo, entre otros). El fondo tiene una duration flexible y un horizonte de inversión sugerido de mediano/largo plazo que permita tolerar volatilidades de corto plazo que pueden presentar los activos argentinos. Pago de rescate en 2 días hábiles.

Performance	Clase D Monto Mínimo
Mes	9,66%
Año a la Fecha	9,66%
Último año	2,30%
Últimos tres años anualizados	N/A
Últimos cinco años anualizados	N/A

Evolución de la Cuotaparte



Principales tenencias



Principales tenencias

Sector / Tipo de Activo	%	Monto
Bonos Soberanos en Dólares	27,63	US\$ 1.544.167
Bonos Corporativos en Dólares Fija	27,30	US\$ 1.525.399
Caja y Equivalentes	22,31	US\$ 1.246.958
Bonos Subsoberanos en Dólares	22,19	US\$ 1.240.174
Bonos Subsoberanos en Dólares Fija	2,72	US\$ 151.845
Bonos Corporativos en Dólares	1,40	US\$ 78.202
Otros Activos Netos	-3,56	US\$ -198.685
Total	99,99	US\$ 5.588.060

Otros Activos Netos: incluye activos netos pendientes de liquidación, etc.
Caja y Equivalentes: Incluye caja, operaciones a cobrar, etc.

Performance histórica

Año	Ene	Feb	Mar	Abr	May	Jun	Jul	Ago	Sep	Oct	Nov	Dic	Retorno Acum.
2023	9,66%												9,66%
2022	-2,70%	-2,52%	2,87%	-3,19%	-2,79%	-11,45%	-2,65%	4,87%	-8,75%	5,16%	11,28%	2,38%	-9,23%
2021	-5,80%	2,93%	-1,02%	1,15%	4,58%	0,00%	0,60%	3,56%	-2,71%	-3,09%	-5,57%	4,69%	-1,41%
2020					1,94%	13,09%	8,10%	0,07%	-11,05%	0,51%	9,93%	3,35%	26,67%
Prom.	0,39%	0,20%	0,93%	-1,02%	1,24%	0,55%	2,02%	2,83%	-7,50%	0,86%	5,21%	3,47%	

Corresponde a la evolución del Valor de la Cuotaparte (Monto Mínimo). Últimos 4 años.

Tratamiento impositivo. Personas físicas: Exento Impuesto sobre Débitos y Créditos. Gravado Bienes Personales. Exento de Impuesto a las Ganancias. Personas jurídicas: Exento Impuesto sobre Débitos y Créditos. Rescate gravado Impuesto a las Ganancias.