

Febrero 2023

Tipo de fondo

Renta Variable - 75% Local + 25% Global

Información del fondo

Chief Investment Officer
Matías Cremaschi, CFA

Portfolio Managers
Pablo Escapa

Patrimonio neto del fondo
\$ 54.126.316

Fecha de Inicio del Fondo
may-07

Moneda de Suscripciones y rescates
Pesos

Plazo de acreditación de rescates
En 2 días hábiles

Sociedad depositaria
Banco de Valores S.A.

Honorarios Sociedad Gerente
3,90% anual

Honorarios anuales proporcionales a la estadía en el fondo

Honorarios Sociedad Depositaria
0.10% + IVA anual

Comisión de Ingreso/Egreso
No posee

Inversión Mínima
\$ 1.000,00

Calificación
N/A

Código Bloomberg
RJDUSAA AR

Código ISIN
ARBVAL620M1

Código CVSA
4972

Información de contacto
3752-7500
info@deltaam.com.ar

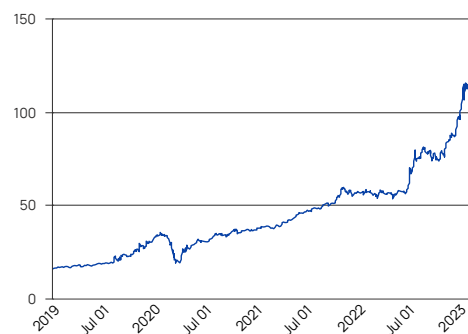
deltaam.com.ar

Objetivo

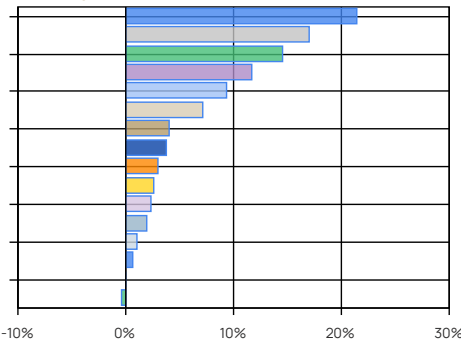
Delta Internacional tiene como objetivo optimizar una cartera que invierte al menos 75% en acciones argentinas y el 25% restante en activos globales. Eventualmente, el 75% invertido en Argentina podría contar con cobertura de dólar a través de futuros de dólar. Pago de rescate en 2 días hábiles.

Performance	Clase A Minorista
Mes	-1,49%
Año a la Fecha	16,37%
Último año	102,24%
Últimos tres años anualizados	56,43%
Últimos cinco años anualizados	56,77%

Evolución de la Cuotaparte



Principales tenencias



Principales tenencias

Sector / Tipo de Activo	%	Monto
● Caja y Equivalentes	21,44	\$ 11.602.859
● Bancos y Servicios Financieros	17,07	\$ 9.236.975
● Siderurgia y Minería	14,52	\$ 7.860.994
● Petroleo & Gas	11,64	\$ 6.301.674
● Utilities	9,39	\$ 5.084.834
● Alimentos y Agribusiness	7,14	\$ 3.866.708
● Telecomunicaciones	4,01	\$ 2.168.920
● Real Estate	3,81	\$ 2.062.460
● Consumo	3,00	\$ 1.623.272
● Tecnología	2,56	\$ 1.387.372
● Construcción	2,31	\$ 1.248.750
● Industria	1,89	\$ 1.024.804
● Government	0,98	\$ 528.479
● Biotecnología	0,66	\$ 356.190
● Otros	0,01	\$ 5.087
● Otros Activos Netos	-0,43	\$ -233.059
Total	100,00	\$ 54.126.316

Otros Activos Netos: incluye activos netos pendientes de liquidación, etc.
Caja y Equivalentes: Incluye caja, operaciones a cobrar, etc.

Performance histórica

Año	Ene	Feb	Mar	Abr	May	Jun	Jul	Ago	Sep	Oct	Nov	Dic	Retorno Acum.
2023	18,14%	-1,49%		-0,43%	2,19%	2,38%	28,30%	3,97%	-3,83%	4,46%	10,38%	10,48%	16,37%
2022	3,43%	-4,94%	2,08%	-0,43%	2,19%	2,38%	28,30%	3,97%	-3,83%	4,46%	10,38%	10,48%	70,86%
2021	2,77%	-0,42%	4,38%	6,55%	7,18%	2,94%	4,51%	4,59%	0,64%	7,29%	1,53%	1,76%	53,15%
2020	7,17%	-13,87%	-32,18%	42,08%	5,07%	1,92%	10,81%	4,30%	-0,80%	1,93%	5,08%	-0,77%	16,04%
2019	11,35%	-1,88%	6,48%	-0,76%	1,87%	4,44%	3,27%	13,69%	1,88%	14,69%	7,52%	13,65%	105,92%
Prom.	8,57%	-4,52%	-4,81%	11,86%	4,08%	2,92%	11,72%	6,64%	-0,53%	7,09%	6,13%	6,28%	

Corresponde a la evolución del Valor de la Cuotaparte (Minorista). Últimos 5 años.

Tratamiento impositivo. Personas físicas: Exento Impuesto sobre Débitos y Créditos. Gravado Bienes Personales. Exento de Impuesto a las Ganancias. Personas jurídicas: Exento Impuesto sobre Débitos y Créditos. Rescate gravado Impuesto a las Ganancias.