

Marzo 2023

Tipo de fondo

Renta Mixta - 75% Local + 25% Global

Información del fondo

Chief Investment Officer
Matías Cremaschi, CFA

Portfolio Managers
Lilia Baracat
Pablo Escapa

Patrimonio neto del fondo
\$ 2.039.707.053

Fecha de Inicio del Fondo
feb-19

Moneda de Suscripciones y rescates
Pesos

Plazo de acreditación de rescates
En 2 días hábiles

Sociedad depositaria
Banco de Valores S.A.

Honorarios Sociedad Gerente
0,85% anual

Honorarios anuales proporcionales a la
estadía en el fondo

Honorarios Sociedad Depositaria
0.10% + IVA anual

Comisión de Ingreso/Egreso
No posee

Inversión Mínima
\$ 1.000,00

Calificación
Ac(arg)

Código Bloomberg
DGEST6E AR

Código ISIN
ARBVAL621235

Código CVSA
14585

Información de contacto
3752-7500
info@deltaam.com.ar

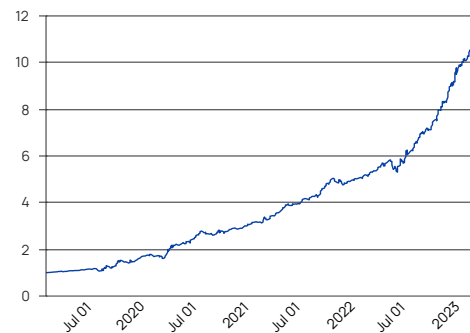
deltaam.com.ar

Objetivo

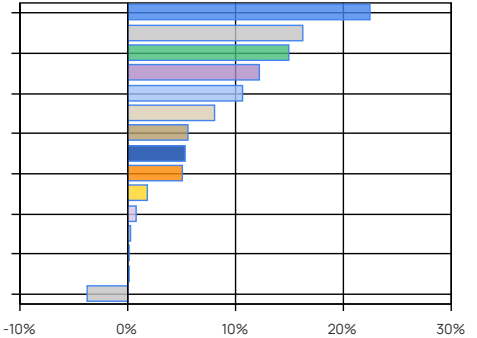
Delta Gestión VI es un fondo de renta mixta que busca obtener rentabilidades reales positivas en el mediano/largo plazo. La cartera del fondo está compuesta al menos un 75% entre las mejores alternativas de inversión de la curvas de bonos en pesos (incluye universo dólar-linked) y acciones argentinas, pudiendo invertir el 25% restante en Cedears de activos globales o bonos argentinos en dólares. Pago de rescate en 2 días hábiles.

Performance	Clase E Monto Mínimo
Mes	6,21%
Año a la Fecha	20,41%
Último año	105,87%
Últimos tres años anualizados	89,08%
Últimos cinco años anualizados	N/A

Evolución de la Cuotaparte



Principales tenencias



Principales tenencias

Sector / Tipo de Activo	%	Monto
Bonos Corporativos en Pesos USD-Linked/Fija	22,52	\$ 459.421.597
CEDEARs Corporativos en Pesos	16,24	\$ 331.274.555
Acciones	14,98	\$ 305.477.446
Bonos Soberanos en Pesos CER Fija	12,24	\$ 249.726.243
Bonos Soberanos en Pesos Dual (USD-Linked/CER) Fija	10,66	\$ 217.400.482
Bonos Corporativos en Pesos UVA Fija	8,01	\$ 163.465.894
Bonos Soberanos en Dólares	5,55	\$ 113.287.613
Bonos Subsoberanos en Dólares	5,37	\$ 109.440.526
Pagares USD-Linked	5,12	\$ 104.494.147
Letras Soberanos en Pesos CER Fija	1,85	\$ 37.826.525
Caja y Equivalentes	0,82	\$ 16.658.190
Fideicomisos Financieros en Dólares	0,22	\$ 4.469.764
Bonos Corporativos en Dólares Fija	0,13	\$ 2.634.499
ETFs Corporativos en Dólares	0,09	\$ 1.740.270
Otros Activos Netos	-3,80	\$ -77.610.697
Total	100,00	\$ 2.039.707.053

Otros Activos Netos: incluye activos netos pendientes de liquidación, etc.
Caja y Equivalentes: Incluye caja, operaciones a cobrar, etc.

Performance histórica

Año	Ene	Feb	Mar	Abr	May	Jun	Jul	Ago	Sep	Oct	Nov	Dic	Retorno Acum.
2023	9,40%	3,62%	6,21%										20,41%
2022	4,21%	1,05%	3,97%	6,38%	2,86%	-3,70%	9,71%	7,01%	7,59%	6,56%	9,72%	9,87%	87,20%
2021	4,19%	3,47%	3,75%	7,75%	8,47%	2,02%	5,81%	3,04%	5,08%	7,11%	0,57%	-0,13%	64,37%
2020	11,41%	-2,83%	-5,12%	32,21%	4,51%	1,75%	17,55%	0,69%	-1,20%	4,16%	5,06%	1,40%	87,39%
2019		1,66%	3,58%	0,36%	3,17%	3,68%	3,83%	-0,82%	2,69%	26,81%	-4,60%	8,61%	57,08%
Prom.	7,30%	1,40%	2,48%	11,68%	4,75%	0,94%	9,23%	2,48%	3,54%	11,16%	2,69%	4,94%	

Corresponde a la evolución del Valor de la Cuotaparte (Monto Mínimo). Últimos 5 años.

Tratamiento impositivo. Personas físicas: Exento Impuesto sobre Débitos y Créditos. Gravado Bienes Personales. Exento de Impuesto a las Ganancias. Personas jurídicas: Exento Impuesto sobre Débitos y Créditos. Rescate gravado Impuesto a las Ganancias.