

Abril 2023

Tipo de fondo
Renta Fija - Flexible

Información del fondo

Chief Investment Officer
Matías Cremaschi, CFA

Portfolio Managers
Rodrigo Corvalán
Lilia Baracat

Patrimonio neto del fondo
\$ 1.803.306.001

Fecha de Inicio del Fondo
Julio 2005

Moneda de Suscripciones y rescates
Pesos

Plazo de acreditación de rescates
En 2 días hábiles

Sociedad depositaria
Banco de Valores S.A.

Honorarios Sociedad Gerente
0,85% anual

Honorarios anuales proporcionales a la
estadía en el fondo

Honorarios Sociedad Depositaria
0.10% + IVA anual

Comisión de Ingreso/Egreso
No posee

Inversión Mínima
\$ 1.000,00

Calificación
Af(arg)

Código Bloomberg
DELRTAE AR

Código ISIN
ARVAL6211D9

Código CVSA
14510.0

Información de contacto
3752-7500
info@deltaam.com.ar

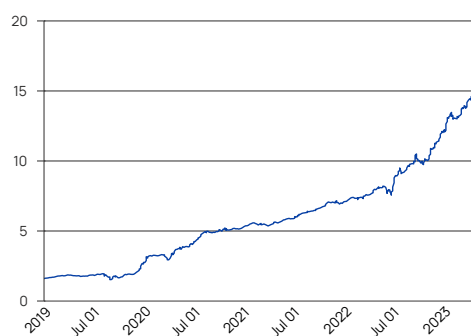
deltaam.com.ar

Objetivo

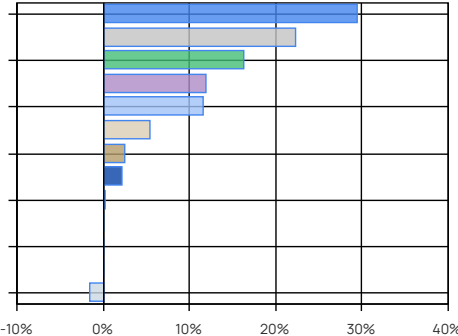
Delta Renta es un fondo de renta fija gestión activa que invierte al menos un 75% entre las mejores alternativas en el universo de instrumentos en pesos y dólar-linked, pudiendo invertir el 25% restante en activos en dólares del Mercosur+Chile. El fondo tiene una duration flexible y puede invertir en varios tipos de instrumentos de renta fija argentina (bonos soberanos, bonos provinciales, bonos corporativos, entre otros). Pago de rescate en 2 días hábiles.

| Performance | Clase E Monto Mínimo |
|--------------------------------|-------------------------|
| Mes | 5,57% |
| Año a la Fecha | 24,88% |
| Último año | 89,21% |
| Últimos tres años anualizados | 59,67% |
| Últimos cinco años anualizados | 68,53% |

Evolución de la Cuotaparte



Principales tenencias



Principales tenencias

| Sector / Tipo de Activo | % | Monto |
|---|---------------|-------------------------|
| Bonos Corporativos en Pesos USD-Linked Fija | 29,46 | \$ 531.216.784 |
| Pagares USD-Linked | 22,19 | \$ 400.126.667 |
| Bonos Corporativos en Dólares Fija | 16,20 | \$ 292.152.301 |
| Bonos Subsoberanos en Dólares | 11,92 | \$ 214.929.318 |
| Bonos Corporativos en Dólares | 11,60 | \$ 209.233.553 |
| Bonos Soberanos en Pesos CER Fija | 5,36 | \$ 96.700.000 |
| Bonos Soberanos en Dólares | 2,47 | \$ 44.488.901 |
| Caja y Equivalentes | 2,17 | \$ 39.134.172 |
| Pases y Caucciones en Pesos Fija | 0,22 | \$ 4.000.000 |
| Bonos Corporativos en Pesos BADLAR | 0,05 | \$ 890.840 |
| Bonos Subsoberanos en Dólares Fija | 0,01 | \$ 147.691 |
| Bonos Subsoberanos en Pesos BADLAR | 0,01 | \$ 112.045 |
| Otros Activos Netos | -1,65 | \$ -29.826.271 |
| Total | 100,01 | \$ 1.803.306.001 |

Otros Activos Netos: incluye activos netos pendientes de liquidación, etc.

Caja y Equivalentes: Incluye caja, operaciones a cobrar, etc.

Performance histórica

| Año | Ene | Feb | Mar | Abr | May | Jun | Jul | Ago | Sep | Oct | Nov | Dic | Retorno Acum. |
|-------|--------|--------|--------|--------|--------|--------|--------|---------|-------|--------|-------|--------|---------------|
| 2023 | 9,55% | 0,40% | 7,55% | 5,57% | | | | | | | | | 24,88% |
| 2022 | 5,01% | -0,33% | 2,68% | 4,93% | 2,79% | -1,50% | 14,72% | 4,58% | 4,39% | 0,17% | 9,47% | 8,96% | 70,84% |
| 2021 | 3,93% | -0,72% | -1,60% | 4,18% | 3,04% | 1,36% | 6,26% | 2,23% | 3,44% | 4,97% | 0,92% | 0,56% | 32,25% |
| 2020 | 24,18% | -0,84% | -9,79% | 25,60% | 5,36% | 4,76% | 18,08% | 1,78% | 1,42% | 3,81% | 0,14% | 3,15% | 101,26% |
| 2019 | 6,82% | 5,34% | 3,99% | -3,84% | -1,63% | 5,62% | 4,14% | -21,03% | 8,14% | 17,13% | 3,70% | 31,49% | 66,01% |
| Prom. | 9,90% | 0,77% | 0,57% | 7,29% | 2,39% | 2,56% | 10,80% | -3,11% | 4,35% | 6,52% | 3,56% | 11,04% | |

Corresponde a la evolución del Valor de la Cuotaparte (Monto Mínimo). Últimos 5 años.

Tratamiento impositivo. Personas físicas: Exento Impuesto sobre Débitos y Créditos. Gravado Bienes Personales. Exento de Impuesto a las Ganancias. Personas jurídicas: Exento Impuesto sobre Débitos y Créditos. Rescate gravado Impuesto a las Ganancias.