

Abril 2023

Tipo de fondo
Renta Variable - ARG
Incorporados

Información del fondo

Chief Investment Officer
Matías Cremaschi, CFA

Portfolio Managers
Pablo Escapa

Patrimonio neto del fondo
\$ 6.589.349.511

Fecha de Inicio del Fondo
Octubre 2016

Moneda de Suscripciones y rescates
Pesos

Plazo de acreditación de rescates
En 2 días hábiles

Sociedad depositaria
Banco de Valores S.A.

Honorarios Sociedad Gerente
1,70% anual

Honorarios anuales proporcionales a la
estadía en el fondo

Honorarios Sociedad Depositaria
0.10% + IVA anual

Comisión de Ingreso/Egreso
No posee

Inversión Mínima
\$ 1.000,00

Calificación
N/A

Código Bloomberg
RJDAC3B AR

Código ISIN
ARVAL620L04

Código CVSA
4975.0

Información de contacto
3752-7500
info@deltaam.com.ar

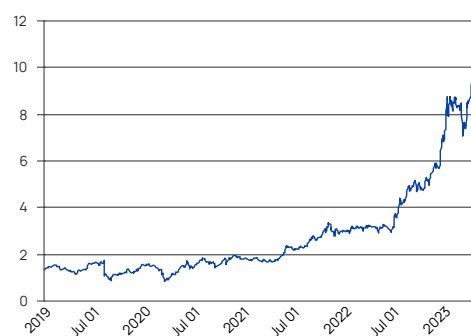
deltaam.com.ar

Objetivo

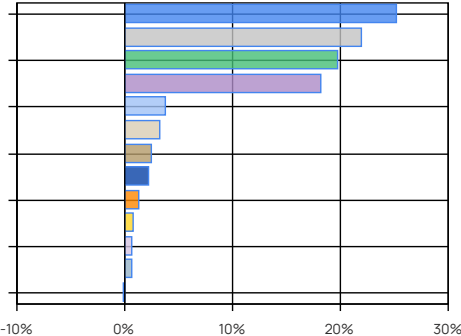
Delta Select tiene como objetivo de inversión lograr rentabilidades superiores a su índice de referencia, el S&P Merval Index TR (ARS). El estilo de gestión del fondo es activo, basado principalmente en el análisis fundamental a través del estudio de variables críticas de los modelos de negocios de las compañías. Del mismo modo, analizamos el desarrollo de cada compañía dentro del contexto económico, el entorno competitivo, performance operativa y capacidad de generación de flujos. El análisis cualitativo, cuantitativo y técnico, también son considerados en nuestro análisis. Pago de rescate en 2 días hábiles.

Performance	Clase B Institucional
Mes	21,28%
Año a la Fecha	44,93%
Último año	223,04%
Últimos tres años anualizados	101,54%
Últimos cinco años anualizados	49,05%

Evolución de la Cuotaparte



Principales tenencias



Principales tenencias

Sector / Tipo de Activo	%	Monto
Petroleo & Gas	25,16	\$ 1.657.775.080
Bancos y Servicios Financieros	22,01	\$ 1.450.045.378
Utilities	19,68	\$ 1.296.734.503
Siderurgia y Minería	18,17	\$ 1.197.211.552
Construcción	3,72	\$ 245.166.108
Telecomunicaciones	3,31	\$ 217.989.342
Caja y Equivalentes	2,51	\$ 165.405.154
Alimentos y Agribusiness	2,21	\$ 145.877.116
Government	1,29	\$ 84.882.013
Fideicomisos Financieros	0,74	\$ 49.026.468
Real Estate	0,71	\$ 46.970.415
Consumo	0,59	\$ 38.924.786
Otros Activos Netos	-0,10	\$ -6.658.404
Total	100,00	\$ 6.589.349.511

Otros Activos Netos: incluye activos netos pendientes de liquidación, etc.
Caja y Equivalentes: Incluye caja, operaciones a cobrar, etc.

Performance histórica

Año	Ene	Feb	Mar	Abr	May	Jun	Jul	Ago	Sep	Oct	Nov	Dic	Retorno Acum.
2023	23,86%	-3,12%	-0,41%	21,28%									44,93%
2022	8,25%	-2,76%	1,56%	-1,88%	3,91%	-3,34%	36,91%	9,95%	2,28%	7,97%	12,12%	19,06%	133,78%
2021	-5,18%	-0,20%	-1,49%	2,55%	18,68%	4,74%	6,47%	15,32%	2,08%	7,63%	-4,46%	6,29%	62,77%
2020	-3,93%	-13,02%	-29,45%	34,65%	14,19%	-0,20%	24,27%	-3,49%	-11,13%	9,68%	18,29%	-5,80%	17,83%
2019	17,43%	-6,39%	-4,17%	-13,17%	14,45%	21,59%	1,51%	-43,86%	18,43%	18,29%	-2,46%	21,66%	20,61%
Prom.	8,09%	-5,10%	-6,79%	8,69%	12,81%	5,70%	17,29%	-5,52%	2,92%	10,89%	5,87%	10,30%	

Corresponde a la evolución del Valor de la Cuotaparte (Institucional). Últimos 5 años.

Tratamiento impositivo. Personas físicas: Exento Impuesto sobre Débitos y Créditos. Gravado Bienes Personales. Exento de Impuesto a las Ganancias. Personas jurídicas: Exento Impuesto sobre Débitos y Créditos. Rescate gravado Impuesto a las Ganancias.