

Mayo 2023

Tipo de fondo

Renta Mixta - 75% Local + 25% Global

Información del fondo

Chief Investment Officer
Matías Cremaschi, CFA

Portfolio Managers
Lilia Baracat
Pablo Escapa

Patrimonio neto del fondo
\$ 1.999.889.588

Fecha de Inicio del Fondo
Febrero 2019

Moneda de Suscripciones y rescates
Pesos

Plazo de acreditación de rescates
En 2 días hábiles

Sociedad depositaria
Banco de Valores S.A.

Honorarios Sociedad Gerente
1,80% anual

Honorarios anuales proporcionales a la estadía en el fondo

Honorarios Sociedad Depositaria
0.10% + IVA anual

Comisión de Ingreso/Egreso
No posee

Inversión Mínima
\$ 1.000,00

Calificación
Ac(arg)

Código Bloomberg
RJDGVIB AR

Código ISIN
ARVAL621201

Código CVSA
14582.0

Información de contacto
3752-7500
info@deltaam.com.ar

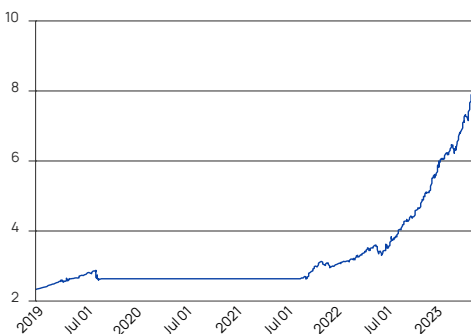
deltaam.com.ar

Objetivo

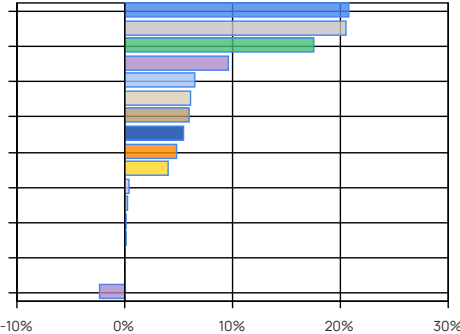
Delta Gestión VI es un fondo de renta mixta que busca obtener rentabilidades reales positivas en el mediano/largo plazo. La cartera del fondo está compuesta al menos un 75% entre las mejores alternativas de inversión de la curvas de bonos en pesos (incluye universo dólar-linked) y acciones argentinas, pudiendo invertir el 25% restante en Cedears de activos globales o bonos argentinos en dólares. Pago de rescate en 2 días hábiles.

Performance	Clase B Institucional
Mes	12,04%
Año a la Fecha	46,67%
Último año	127,90%
Últimos tres años anualizados	45,73%
Últimos cinco años anualizados	36,20%

Evolución de la Cuotaparte



Principales tenencias



Principales tenencias

Sector / Tipo de Activo	%	Monto
CEDEARs Corporativo en Pesos	20,80	\$ 415.894.760
Acciones	20,54	\$ 410.870.463
Bonos Corporativo en Pesos USD-Linked Fija	17,59	\$ 351.878.314
Bonos Corporativo en Pesos UVA Fija	9,60	\$ 192.017.684
Bonos Soberano en Dólares	6,44	\$ 128.803.833
Bonos Subsoberano en Dólares	6,14	\$ 122.731.269
Pagares USD-Linked	5,98	\$ 119.662.497
Caja y Equivalentes	5,45	\$ 109.093.184
Bonos Soberano en Pesos CER Fija	4,77	\$ 95.483.408
Letras Soberano en Pesos CER Fija	4,07	\$ 81.388.300
Pases y Cauciones en Pesos Fija	0,33	\$ 6.500.000
Fideicomisos Financieros en Dólares	0,26	\$ 5.254.360
Bonos Corporativo en Dólares Fija	0,15	\$ 3.048.435
ETFs Corporativo en Dólares	0,10	\$ 2.032.158
Bonos Soberano en Pesos Dual (USD-Linked/CER) Fija	0,04	\$ 840.637
Bonos Soberano en Pesos Fija	0,02	\$ 398.801
Otros Activos Netos	-2,30	\$ -46.008.513
Total	99,98	\$ 1.999.889.588

Otros Activos Netos: incluye activos netos pendientes de liquidación, etc.

Caja y Equivalentes: Incluye caja, operaciones a cobrar, etc.

Performance histórica

Año	Ene	Feb	Mar	Abr	May	Jun	Jul	Ago	Sep	Oct	Nov	Dic	Retorno Acum.
2023	9,31%	3,54%	6,13%	8,97%	12,04%								46,67%
2022	4,13%	0,99%	3,88%	6,30%	2,77%	-3,78%	9,63%	6,92%	7,50%	6,47%	9,63%	9,79%	85,43%
2021	0,00%	0,00%	0,00%	0,00%	0,00%	0,00%	0,00%	0,97%	5,00%	7,03%	0,49%	-0,21%	13,79%
2020	0,00%	0,00%	0,00%	0,00%	0,00%	0,00%	0,00%	0,00%	0,00%	0,00%	0,00%	0,00%	0,00%
2019	3,09%	3,51%	3,50%	0,28%	3,09%	3,60%	3,75%	-7,69%	0,00%	0,00%	0,00%	0,00%	13,27%
Prom.	3,31%	1,61%	2,70%	3,11%	3,58%	-0,04%	3,34%	0,05%	3,13%	3,37%	2,53%	2,40%	

Corresponde a la evolución del Valor de la Cuotaparte (Institucional). Últimos 5 años.

Tratamiento impositivo. Personas físicas: Exento Impuesto sobre Débitos y Créditos. Gravado Bienes Personales. Exento de Impuesto a las Ganancias. Personas jurídicas: Exento Impuesto sobre Débitos y Créditos. Gravado Bienes Personales. Exento de Impuesto a las Ganancias.