

Mayo 2023

Tipo de fondo

Renta Variable - 75% Local + 25% Global

Información del fondo

Chief Investment Officer
Matías Cremaschi, CFA

Portfolio Managers
Pablo Escapa

Patrimonio neto del fondo
\$ 76.218.080

Fecha de Inicio del Fondo
Mayo 2007

Moneda de Suscripciones y rescates
Pesos

Plazo de acreditación de rescates
En 2 días hábiles

Sociedad depositaria
Banco de Valores S.A.

Honorarios Sociedad Gerente
3,90% anual

Honorarios anuales proporcionales a la estadía en el fondo

Honorarios Sociedad Depositaria
0.10% + IVA anual

Comisión de Ingreso/Egreso
No posee

Inversión Mínima
\$ 1.000,00

Calificación
N/A

Código Bloomberg
RJDUSAA AR

Código ISIN
ARBV620M1

Código CVSA
4972.0

Información de contacto
3752-7500
info@deltaam.com.ar

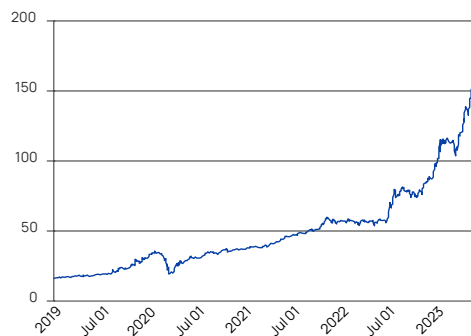
deltaam.com.ar

Objetivo

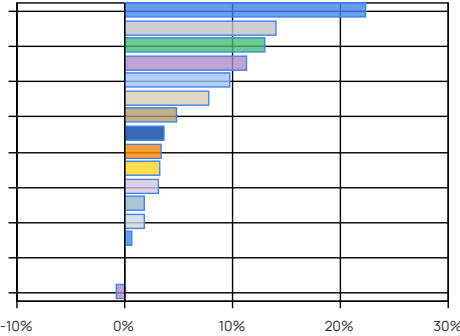
Delta Internacional tiene como objetivo optimizar una cartera que invierte al menos 75% en acciones argentinas y el 25% restante en activos globales. Eventualmente, el 75% invertido en Argentina podría contar con cobertura de dólar a través de futuros de dólar. Pago de rescate en 2 días hábiles.

Performance	Clase A Minorista
Mes	12,97%
Año a la Fecha	60,25%
Último año	168,09%
Últimos tres años anualizados	73,33%
Últimos cinco años anualizados	66,32%

Evolución de la Cuotaparte



Principales tenencias



Principales tenencias

Sector / Tipo de Activo	%	Monto
● Caja y Equivalentes	22,39	\$ 17.062.670
● Siderurgia y Minería	14,09	\$ 10.735.449
● Bancos y Servicios Financieros	12,98	\$ 9.896.143
● Petroleo & Gas	11,30	\$ 8.613.190
● Utilities	9,78	\$ 7.452.274
● Alimentos y Agribusiness	7,75	\$ 5.907.021
● Construcción	4,79	\$ 3.652.578
● Telecomunicaciones	3,58	\$ 2.731.843
● Tecnología	3,41	\$ 2.597.825
● Real Estate	3,29	\$ 2.508.719
● Consumo	3,17	\$ 2.416.076
● Industria	1,79	\$ 1.363.750
● Government	1,77	\$ 1.348.692
● Biotecnología	0,69	\$ 522.405
● ON	0,04	\$ 31.288
● Otros	0,01	\$ 7.140
● Otros Activos Netos	-0,83	\$ -628.981
Total	100,00	\$ 76.218.080

Otros Activos Netos: incluye activos netos pendientes de liquidación, etc.

Caja y Equivalentes: Incluye caja, operaciones a cobrar, etc.

Performance histórica

Año	Ene	Feb	Mar	Abr	May	Jun	Jul	Ago	Sep	Oct	Nov	Dic	Retorno Acum.
2023	18,14%	-1,49%	4,52%	16,62%	12,97%								60,25%
2022	3,43%	-4,94%	2,08%	-0,43%	2,19%	2,38%	28,30%	3,97%	-3,83%	4,46%	10,38%	10,48%	70,86%
2021	2,77%	-0,42%	4,38%	6,55%	7,18%	2,94%	4,51%	4,59%	0,64%	7,29%	1,53%	1,76%	53,15%
2020	7,17%	-13,87%	-32,18%	42,08%	5,07%	1,92%	10,81%	4,30%	-0,80%	1,93%	5,08%	-0,77%	16,04%
2019	11,35%	-1,88%	6,48%	-0,76%	1,87%	4,44%	3,27%	13,69%	1,88%	14,69%	7,52%	13,65%	105,92%
Prom.	8,57%	-4,52%	-2,94%	12,81%	5,86%	2,92%	11,72%	6,64%	-0,53%	7,09%	6,13%	6,28%	

Corresponde a la evolución del Valor de la Cuotaparte (Minorista). Últimos 5 años.

Tratamiento impositivo. Personas físicas: Exento Impuesto sobre Débitos y Créditos. Gravado Bienes Personales. Exento de Impuesto a las Ganancias. Personas jurídicas: Exento Impuesto sobre Débitos y Créditos. Gravado Bienes Personales. Exento de Impuesto a las Ganancias.

Delta Asset Management S.A. de ninguna manera asegura y/o garantiza los resultados de las inversiones en Fondos Comunes de Inversión, estando dichos resultados sujetos a riesgos de inversión soberanos, comerciales, de tipo de cambio y otros, incluyendo la posible pérdida de la inversión. Las inversiones en cuotas de Fondos Comunes de Inversión no constituyen depósitos en Banco de Valores S.A. a los fines de la Ley de Entidades Financieras ni cuentan con ninguna de las garantías que tales depósitos a la vista o a plazo puedan gozar de acuerdo a la legislación y reglamentación aplicables en materia de depósitos en entidades financieras. Asimismo, Banco de Valores S.A. se encuentra impedida por normas del Banco Central de la República Argentina de asumir, tácita o expresamente, compromiso alguno en cuanto al mantenimiento, en cualquier momento, del valor del capital invertido, al rendimiento, al valor de rescate de las cuotas o al otorgamiento de liquidez a tal fin. Este reporte ha sido elaborado por Delta Asset Management S.A. y está basado en información propia y/o suministrada por fuentes consideradas confiables. La información contenida en el mismo puede no ser completa. Las opiniones y estimaciones incorporadas en el presente están sujetas a cambios en cualquier momento y sin necesidad de previo aviso. Para la elaboración del presente reporte no se han tomado en consideración los objetivos, situación financiera o necesidades de los destinatarios a los que va dirigido. El mismo no proporciona ningún tipo de recomendación de inversión, de asesoramiento legal, fiscal, ni de otra clase y nada de lo que aquí se incluye debe ser considerado para realizar inversiones o tomar decisiones de inversión, siendo de exclusiva responsabilidad del lector el uso que le quiera dar a la información proporcionada. El presente ha sido elaborado al mero efecto informativo, y no constituye una invitación a invertir en Fondos Comunes de Inversión. Antes de decidir sobre cualquier inversión, el lector deberá obtener asesoramiento profesional, independiente, adecuado y específico, incluyendo la consideración de la totalidad de la información contenida en los reglamentos de gestión de los Fondos Comunes de Inversión los cuales se encuentran disponibles en la página web de la Comisión Nacional de Valores (www.cnv.gub.ar). Rendimientos pasados no garantizan rendimientos futuros. La cartera del fondo se encuentra en proceso de adecuación a la RG 835 y 836 de la CNV en los siguientes fondos: Delta Latinoamérica, Delta Renta, Delta Moneda, Delta Internacional, Delta Gestión I, Delta Gestión II, Delta Gestión III, Delta Gestión IV, Delta Gestión V, Delta Gestión VI, Delta Gestión VII, Delta Gestión VIII, Delta Gestión IX, Delta Ahorro Plus, Delta Patrimonio I, Delta Multimercado I y Delta Crecimiento.