

Mayo 2023

Tipo de fondo  
Renta Fija - Flexible

**Información del fondo**

Chief Investment Officer  
Matías Cremaschi, CFA

Portfolio Managers  
Rodrigo Corvalán  
Lilia Baracat

Patrimonio neto del fondo  
\$ 1.756.129.165

Fecha de Inicio del Fondo  
Julio 2005

Moneda de Suscripciones y rescates  
Pesos

Plazo de acreditación de rescates  
En 2 días hábiles

Sociedad depositaria  
Banco de Valores S.A.

Honorarios Sociedad Gerente  
2,75% anual

Honorarios anuales proporcionales a la  
estadía en el fondo

Honorarios Sociedad Depositaria  
0.10% + IVA anual

Comisión de Ingreso/Egreso  
No posee

Inversión Mínima  
\$ 1.000,00

Calificación  
Af(arg)

Código Bloomberg  
RJDRTAB AR

Código ISIN  
ARVAL620KY2

Código CVSA  
4963.0

Información de contacto  
3752-7500  
info@deltaam.com.ar

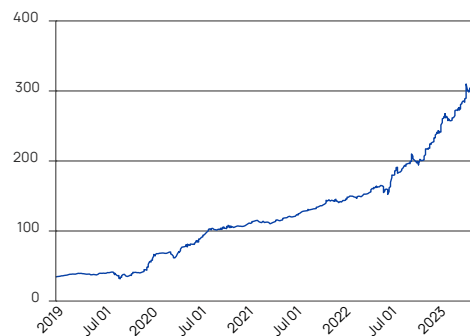
deltaam.com.ar

**Objetivo**

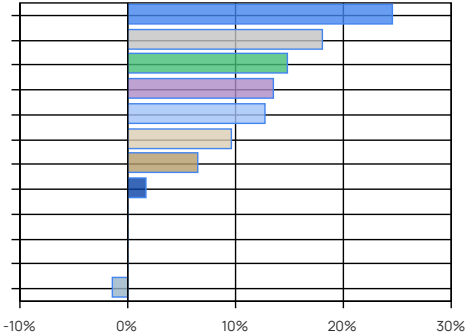
Delta Renta es un fondo de renta fija gestión activa que invierte al menos un 75% entre las mejores alternativas en el universo de instrumentos en pesos y dólar-linked, pudiendo invertir el 25% restante en activos en dólares del Mercosur+Chile. El fondo tiene una duration flexible y puede invertir en varios tipos de instrumentos de renta fija argentina (bonos soberanos, bonos provinciales, bonos corporativos, entre otros). Pago de rescate en 2 días hábiles.

Performance	Clase B Institucional
Mes	11,02%
Año a la Fecha	37,79%
Último año	100,85%
Últimos tres años anualizados	59,50%
Últimos cinco años anualizados	66,56%

**Evolución de la Cuotaparte**



**Principales tenencias**



**Principales tenencias**

Sector / Tipo de Activo	%	Monto
Pagares USD-Linked	24,51	\$ 430.366.496
Bonos Corporativo en Dólares Fija	18,01	\$ 316.310.336
Bonos Soberano en Dólares	14,75	\$ 258.947.213
Bonos Subsoberano en Dólares	13,51	\$ 237.280.453
Bonos Corporativo en Dólares	12,77	\$ 224.243.836
Bonos Corporativo en Pesos USD-Linked Fija	9,55	\$ 167.795.704
Caja y Equivalentes	6,50	\$ 114.139.895
Bonos Soberano en Pesos CER Fija	1,75	\$ 30.731.336
Bonos Corporativo en Pesos BADLAR	0,03	\$ 603.684
Bonos Subsoberano en Dólares Fija	0,01	\$ 147.691
Bonos Subsoberano en Pesos BADLAR	0,01	\$ 123.410
Otros Activos Netos	-1,40	\$ -24.560.890
Total	100,00	\$ 1.756.129.165

Otros Activos Netos: incluye activos netos pendientes de liquidación, etc.  
Caja y Equivalentes: Incluye caja, operaciones a cobrar, etc.

**Performance histórica**

Año	Ene	Feb	Mar	Abr	May	Jun	Jul	Ago	Sep	Oct	Nov	Dic	Retorno Acum.
2023	9,36%	0,26%	7,38%	5,42%	11,02%								37,79%
2022	4,83%	-0,46%	2,50%	4,77%	2,62%	-1,65%	14,55%	4,40%	4,23%	0,01%	9,30%	8,79%	67,63%
2021	3,77%	-0,87%	-1,77%	4,02%	2,87%	1,20%	6,09%	2,06%	3,28%	4,81%	0,75%	0,41%	29,76%
2020	23,97%	-0,98%	-9,94%	25,39%	5,20%	4,58%	17,89%	1,61%	1,27%	3,65%	-0,02%	2,99%	97,47%
2019	6,64%	5,19%	3,84%	-4,00%	-1,78%	5,47%	3,97%	-21,15%	7,96%	16,94%	3,54%	31,28%	62,96%
Prom.	9,71%	0,63%	0,40%	7,12%	3,98%	2,40%	10,62%	-3,27%	4,18%	6,35%	3,39%	10,87%	

Corresponde a la evolución del Valor de la Cuotaparte (Institucional). Últimos 5 años.

**Tratamiento impositivo.** Personas físicas: Exento Impuesto sobre Débitos y Créditos. Gravado Bienes Personales. Exento de Impuesto a las Ganancias. Personas jurídicas: Exento Impuesto sobre Débitos y Créditos. Rescate gravado Impuesto a las Ganancias.