

Junio 2023

Tipo de fondo
Renta Fija - Sub-Soberanos

Información del fondo

Chief Investment Officer
Matías Cremaschi, CFA

Portfolio Managers
Rodrigo Corvalán
Lilia Baracat

Patrimonio neto del fondo
\$ 2.147.068.255

Fecha de Inicio del Fondo
Septiembre 2010

Moneda de Suscripciones y rescates
Pesos

Plazo de acreditación de rescates
En 2 días hábiles

Sociedad depositaria
Banco de Valores S.A.

Honorarios Sociedad Gerente
2,00% anual

Honorarios anuales proporcionales a la
estadía en el fondo

Honorarios Sociedad Depositaria
0.10% + IVA anual

Comisión de Ingreso/Egreso
No posee

Inversión Mínima
\$ 1.000,00

Calificación
Af(arg)

Código Bloomberg
DELFEIB AR

Código ISIN
ARBVAL620L87

Código CVSA
4983.0

Información de contacto

info@deltaam.com.ar

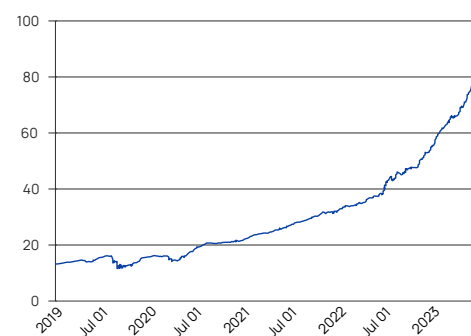
deltaam.com.ar

Objetivo

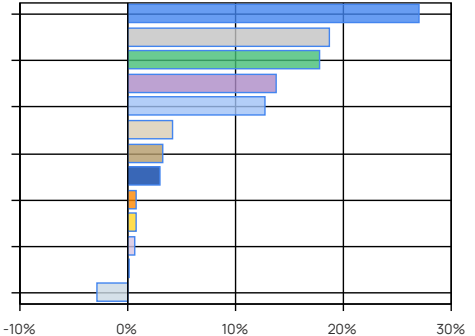
Delta Federal I tiene como objetivo de inversión obtener retornos superiores a la curva de bonos soberanos en pesos, invirtiendo al menos 75% en renta fija provincial y municipal en pesos (en determinados momentos con cobertura de dólar en Rofex) o dólar-linked, privilegiando el análisis fundamental de las inversiones a largo plazo. La estrategia de inversión se basa en el análisis exhaustivo, tanto de factores macroeconómicos como microeconómicos de las provincias. Pago de rescate en 2 días hábiles.

Performance	Clase B Institucional
Mes	8,23%
Año a la Fecha	47,87%
Último año	100,02%
Últimos tres años anualizados	62,17%
Últimos cinco años anualizados	51,64%

Evolución de la Cuotaparte



Principales tenencias



Principales tenencias

Sector / Tipo de Activo	%	Monto
Bonos Subsoberano en Pesos BADLAR CABA	27,07	\$ 581.298.841
Bonos Subsoberano en Pesos BADLAR	18,69	\$ 401.221.928
Bonos Soberano en Pesos Fija	17,77	\$ 381.544.474
Bonos Subsoberano en Dólares	13,79	\$ 295.977.665
Letras Subsoberano en Pesos CER Fija	12,73	\$ 273.264.265
Caja y Equivalentes	4,18	\$ 89.691.852
Bonos Soberano en Pesos CER Fija	3,19	\$ 68.442.730
Bonos Soberano en Pesos Badlar	3,05	\$ 65.418.230
Bonos Soberano en Dólares	0,80	\$ 17.138.732
Bonos Soberano en Pesos BADLAR	0,77	\$ 16.501.560
Letras Subsoberano en Pesos BADLAR	0,70	\$ 15.106.470
Bonos Subsoberano en Dólares Fija	0,16	\$ 3.423.015
Otros Activos Netos	-2,89	\$ -61.961.506
Total	100,01	\$ 2.147.068.255

Otros Activos Netos: incluye activos netos pendientes de liquidación, etc.

Caja y Equivalentes: Incluye caja, operaciones a cobrar, etc.

Performance histórica

Año	Ene	Feb	Mar	Abr	May	Jun	Jul	Ago	Sep	Oct	Nov	Dic	Retorno Acum.
2023	9,22%	5,52%	3,84%	5,90%	7,81%	8,23%							47,87%
2022	4,90%	1,04%	2,62%	4,23%	2,59%	8,61%	6,45%	5,35%	3,71%	0,56%	8,44%	6,65%	70,86%
2021	5,06%	3,30%	1,55%	4,23%	2,49%	4,28%	4,06%	2,36%	4,88%	3,84%	0,60%	1,86%	45,93%
2020	2,00%	0,23%	-11,30%	7,54%	11,06%	11,54%	6,61%	1,57%	-0,62%	2,23%	0,84%	4,25%	39,74%
2019	3,84%	2,13%	3,59%	-4,11%	4,91%	7,62%	2,59%	-28,80%	6,85%	11,79%	13,27%	2,23%	20,16%
Prom.	5,01%	2,44%	0,06%	3,56%	5,77%	8,06%	4,93%	-4,88%	3,71%	4,60%	5,79%	3,75%	

Corresponde a la evolución del Valor de la Cuotaparte (Institucional). Últimos 5 años.

Tratamiento impositivo. Personas físicas: Exento Impuesto sobre Débitos y Créditos. Gravado Bienes Personales. Exento de Impuesto a las Ganancias. Personas jurídicas: Exento Impuesto sobre Débitos y Créditos. Rescate gravado Impuesto a las Ganancias.