

Junio 2023

Tipo de fondo

Renta Mixta - 75% Local + 25% Global

Información del fondo

Chief Investment Officer
Matías Cremaschi, CFA

Portfolio Managers
Lilia Baracat
Pablo Escapa

Patrimonio neto del fondo
\$ 2.429.442.858

Fecha de Inicio del Fondo
Febrero 2019

Moneda de Suscripciones y rescates
Pesos

Plazo de acreditación de rescates
En 2 días hábiles

Sociedad depositaria
Banco de Valores S.A.

Honorarios Sociedad Gerente
2,50% anual

Honorarios anuales proporcionales a la estadía en el fondo

Honorarios Sociedad Depositaria
0.10% + IVA anual

Comisión de Ingreso/Egreso
No posee

Inversión Mínima
\$ 1.000,00

Calificación
Ac(arg)

Código Bloomberg

Código ISIN
ARBVAL6211Z2

Código CVSA
14581.0

Información de contacto

info@deltaam.com.ar

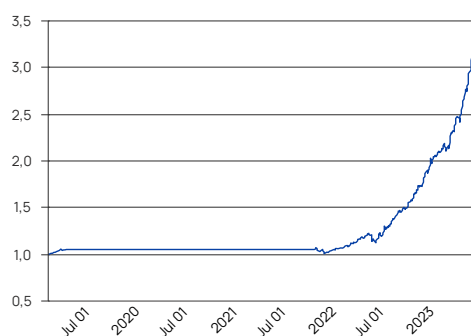
deltaam.com.ar

Objetivo

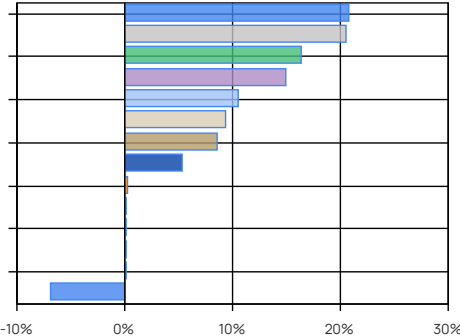
Delta Gestión VI es un fondo de renta mixta que busca obtener rentabilidades reales positivas en el mediano/largo plazo. La cartera del fondo está compuesta al menos un 75% entre las mejores alternativas de inversión de la curvas de bonos en pesos (incluye universo dólar-linked) y acciones argentinas, pudiendo invertir el 25% restante en Cedears de activos globales o bonos argentinos en dólares. Pago de rescate en 2 días hábiles.

Performance	Clase A Minorista
Mes	15,28%
Año a la Fecha	68,59%
Último año	171,29%
Últimos tres años anualizados	44,53%
Últimos cinco años anualizados	N/A

Evolución de la Cuotaparte



Principales tenencias



Principales tenencias

Sector / Tipo de Activo	%	Monto
● Acciones	20,77	\$ 504.544.427
● CEDEARs Corporativo en Pesos	20,55	\$ 499.200.582
● Bonos Soberano en Pesos USD-Linked Fija	16,33	\$ 396.734.487
● Bonos Soberano en Dólares	14,89	\$ 361.829.410
● Bonos Corporativo en Pesos USD-Linked Fija	10,50	\$ 254.973.976
● Bonos Soberano en Pesos CER Fija	9,35	\$ 227.096.257
● Bonos Corporativo en Pesos UVA Fija	8,53	\$ 207.271.827
● Pagares USD-Linked	5,28	\$ 128.337.498
● Fideicomisos Financieros en Dólares	0,23	\$ 5.485.713
● Bonos Corporativo en Dólares Fija	0,13	\$ 3.244.794
● Bonos Soberano en Pesos Dual (USD-Linked/CER) Fija	0,11	\$ 2.765.965
● ETFs Corporativo en Dólares	0,09	\$ 2.071.569
● Caja y Equivalentes	0,08	\$ 2.014.812
● Otros Activos Netos	-6,84	\$ -166.128.457
Total	100,00	\$ 2.429.442.858

Otros Activos Netos: incluye activos netos pendientes de liquidación, etc.
Caja y Equivalentes: Incluye caja, operaciones a cobrar, etc.

Performance histórica

Año	Ene	Feb	Mar	Abr	May	Jun	Jul	Ago	Sep	Oct	Nov	Dic	Retorno Acum.
2023	9,24%	3,49%	6,07%	8,92%	11,97%	15,28%							68,59%
2022	4,06%	0,94%	3,81%	6,24%	2,71%	-3,83%	9,57%	6,85%	7,44%	6,41%	9,57%	9,72%	84,13%
2021	0,00%	0,00%	0,00%	0,00%	0,00%	0,00%	0,00%	0,00%	0,00%	0,00%	-2,48%	-0,27%	-2,74%
2020	0,00%	0,00%	0,00%	0,00%	0,00%	0,00%	0,00%	0,00%	0,00%	0,00%	0,00%	0,00%	0,00%
2019		1,10%	3,44%	0,59%	0,00%	0,00%	0,00%	0,00%	0,00%	0,00%	0,00%	0,00%	5,19%
Prom.	3,33%	1,10%	2,66%	3,15%	2,94%	2,29%	2,39%	1,71%	1,86%	1,60%	1,77%	2,36%	

Corresponde a la evolución del Valor de la Cuotaparte (Minorista). Últimos 5 años.

Tratamiento impositivo. Personas físicas: Exento Impuesto sobre Débitos y Créditos. Gravado Bienes Personales. Exento de Impuesto a las Ganancias. Personas jurídicas: Exento Impuesto sobre Débitos y Créditos. Rescate gravado Impuesto a las Ganancias.