

Julio 2023

Tipo de fondo

Renta Variable - 75% Local + 25% Global

### Información del fondo

Chief Investment Officer  
Matías Cremaschi, CFA

Portfolio Managers  
Pablo Escapa

Patrimonio neto del fondo  
\$ 97.925.068

Fecha de Inicio del Fondo  
Mayo 2007

Moneda de Suscripciones y rescates  
Pesos

Plazo de acreditación de rescates  
En 2 días hábiles

Sociedad depositaria  
Banco de Valores S.A.

Honorarios Sociedad Gerente  
3,90% anual

Honorarios anuales proporcionales a la estadía en el fondo

Honorarios Sociedad Depositaria  
0.10% + IVA anual

Comisión de Ingreso/Egreso  
No posee

Inversión Mínima  
\$ 1.000,00

Calificación  
N/A

Código Bloomberg  
RJDUSAA AR

Código ISIN  
ARBV620M1

Código CVSA  
4972.0

### Información de contacto

info@deltaam.com.ar

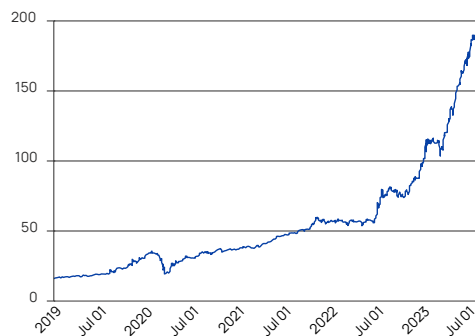
deltaam.com.ar

### Objetivo

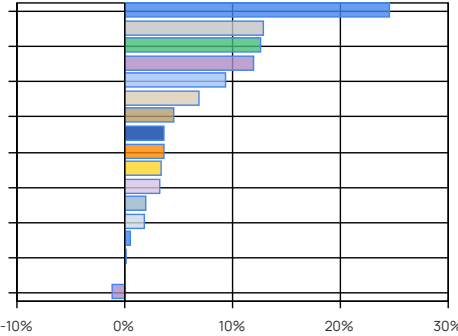
Delta Internacional tiene como objetivo optimizar una cartera que invierte al menos 75% en acciones argentinas y el 25% restante en activos globales. Eventualmente, el 75% invertido en Argentina podría contar con cobertura de dólar a través de futuros de dólar.

Performance	Clase A Minorista
Mes	9,13%
Año a la Fecha	95,26%
Último año	148,69%
Últimos tres años anualizados	77,77%
Últimos cinco años anualizados	70,36%

### Evolución de la Cuotaparte



### Principales tenencias



### Principales tenencias

Sector / Tipo de Activo	%	Monto
● Caja y Equivalentes	24,56	\$ 24.049.542
● Petroleo & Gas	12,86	\$ 12.591.858
● Siderurgia y Minería	12,58	\$ 12.315.325
● Bancos y Servicios Financieros	11,99	\$ 11.743.790
● Utilities	9,34	\$ 9.142.904
● Alimentos y Agribusiness	6,84	\$ 6.695.858
● Construcción	4,50	\$ 4.407.734
● Telecomunicaciones	3,70	\$ 3.624.799
● Real Estate	3,69	\$ 3.613.336
● Consumo	3,32	\$ 3.252.016
● Tecnología	3,31	\$ 3.241.125
● Government	1,96	\$ 1.921.581
● Industria	1,86	\$ 1.824.974
● Biotecnología	0,55	\$ 541.628
● ON	0,15	\$ 149.593
● Otros	0,01	\$ 8.821
● Otros Activos Netos	-1,23	\$ -1.199.815
<b>Total</b>	<b>99,99</b>	<b>\$ 97.925.068</b>

Otros Activos Netos: incluye activos netos pendientes de liquidación, etc.

Caja y Equivalentes: Incluye caja, operaciones a cobrar, etc.

### Performance histórica

Año	Ene	Feb	Mar	Abr	May	Jun	Jul	Ago	Sep	Oct	Nov	Dic	Retorno Acum.
2023	18,14%	-1,49%	4,52%	16,62%	12,97%	11,66%	9,13%						95,26%
2022	3,43%	-4,94%	2,08%	-0,43%	2,19%	2,38%	28,30%	3,97%	-3,83%	4,46%	10,38%	10,48%	70,86%
2021	2,77%	-0,42%	4,38%	6,55%	7,18%	2,94%	4,51%	4,59%	0,64%	7,29%	1,53%	1,76%	53,15%
2020	7,17%	-13,87%	-32,18%	42,08%	5,07%	1,92%	10,81%	4,30%	-0,80%	1,93%	5,08%	-0,77%	16,04%
2019	11,35%	-1,88%	6,48%	-0,76%	1,87%	4,44%	3,27%	13,69%	1,88%	14,69%	7,52%	13,65%	105,92%
Prom.	8,57%	-4,52%	-2,94%	12,81%	5,86%	4,67%	11,20%	6,64%	-0,53%	7,09%	6,13%	6,28%	

Corresponde a la evolución del Valor de la Cuotaparte (Minorista). Últimos 5 años.

Tratamiento impositivo. Personas físicas: Exento Impuesto sobre Débitos y Créditos. Gravado Bienes Personales. Exento de Impuesto a las Ganancias. Personas jurídicas: Exento Impuesto sobre Débitos y Créditos. Gravado Bienes Personales. Exento de Impuesto a las Ganancias.