

Agosto 2023

Tipo de fondo
Renta Fija - Sub-Soberanos

Información del fondo

Chief Investment Officer
Matías Cremaschi, CFA

Portfolio Managers
Rodrigo Corvalán
Lilia Baracat

Patrimonio neto del fondo
\$ 3.056.482.105

Fecha de Inicio del Fondo
Septiembre 2010

Moneda de Suscripciones y rescates
Pesos

Plazo de acreditación de rescates
En 2 días hábiles

Sociedad depositaria
Banco de Valores S.A.

Honorarios Sociedad Gerente
3,00% anual

Honorarios anuales proporcionales a la
estadía en el fondo

Honorarios Sociedad Depositaria
0.10% + IVA anual

Comisión de Ingreso/Egreso
No posee

Inversión Mínima
\$ 1.000,00

Calificación
A-f(arg)

Código Bloomberg
DELFEIA AR

Código ISIN
ARVAL620L79

Código CVSA
4982.0

Información de contacto

info@deltaam.com.ar

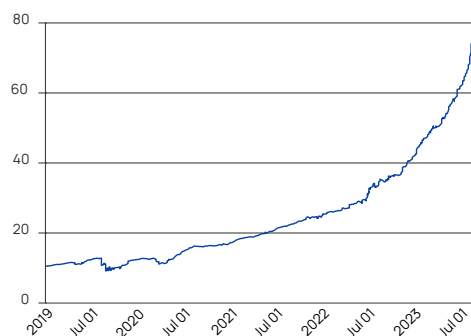
deltaam.com.ar

Objetivo

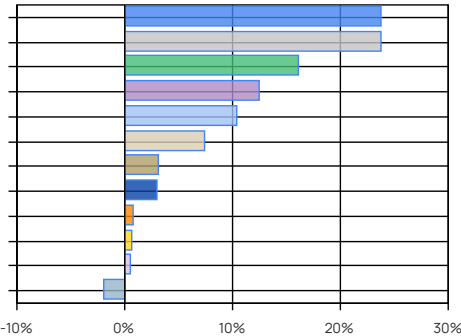
Delta Federal I tiene como objetivo de inversión obtener retornos superiores a la curva de bonos soberanos en pesos, invirtiendo al menos 75% en renta fija provincial y municipal en pesos (incluyendo alternativas USD-linked). La estrategia de inversión se basa en el análisis exhaustivo, tanto de factores macroeconómicos como microeconómicos de las provincias.

Performance	Clase A Minorista
Mes	16,35%
Año a la Fecha	83,86%
Último año	121,04%
Últimos tres años anualizados	68,50%
Últimos cinco años anualizados	56,84%

Evolución de la Cuotaparte



Principales tenencias



Principales tenencias

Sector / Tipo de Activo	%	Monto
Bonos Subsoberano en Pesos BADLAR	23,82	\$ 728.139.451
Bonos Subsoberano en Pesos BADLAR CABA	23,71	\$ 724.687.078
Bonos Subsoberano en Dólares	16,12	\$ 492.579.807
Bonos Soberano en Pesos CER Fija	12,51	\$ 382.384.200
Letras Subsoberano en Pesos CER Fija	10,39	\$ 317.511.201
Bonos Subsoberano en Dólares Fija	7,43	\$ 227.208.867
Bonos Soberano en Pesos Fija	3,08	\$ 94.156.810
Caja y Equivalentes	2,98	\$ 90.936.138
Bonos Soberano en Dólares	0,82	\$ 25.142.813
Letras Subsoberano en Pesos BADLAR	0,59	\$ 17.896.980
Bonos Soberano en Pesos BADLAR	0,52	\$ 15.760.440
Otros Activos Netos	-1,96	\$ -59.921.678
Total	100,01	\$ 3.056.482.105

Otros Activos Netos: incluye activos netos pendientes de liquidación, etc.
Caja y Equivalentes: Incluye caja, operaciones a cobrar, etc.

Performance histórica

Año	Ene	Feb	Mar	Abr	May	Jun	Jul	Ago	Sep	Oct	Nov	Dic	Retorno Acum.
2023	9,12%	5,44%	3,75%	5,82%	7,71%	8,14%	7,40%	16,35%					83,86%
2022	4,81%	0,97%	2,52%	4,15%	2,50%	8,52%	6,37%	5,25%	3,63%	0,47%	8,35%	6,56%	69,16%
2021	4,98%	3,22%	1,46%	4,14%	2,41%	4,20%	3,97%	2,27%	4,79%	3,75%	0,51%	1,77%	44,48%
2020	1,91%	0,15%	-11,38%	7,45%	10,97%	11,44%	6,52%	1,49%	-0,70%	2,15%	0,76%	4,17%	38,33%
2019	3,74%	2,05%	3,50%	-4,20%	4,82%	7,54%	2,49%	-28,86%	6,76%	11,69%	13,18%	2,15%	18,96%
Prom.	4,91%	2,37%	-0,03%	3,47%	5,68%	7,97%	5,35%	-0,70%	3,62%	4,52%	5,70%	3,66%	

Corresponde a la evolución del Valor de la Cuotaparte (Minorista). Últimos 5 años.

Tratamiento impositivo. Personas físicas: Exento Impuesto sobre Débitos y Créditos. Gravado Bienes Personales. Exento de Impuesto a las Ganancias. Personas jurídicas: Exento Impuesto sobre Débitos y Créditos. Rescate gravado Impuesto a las Ganancias.