

Agosto 2023

Tipo de fondo
Renta Fija - CER

Información del fondo

Chief Investment Officer
Matías Cremaschi, CFA

Portfolio Managers
Lilia Baracat
Pablo Escapa

Patrimonio neto del fondo
\$ 9.185.495.385

Fecha de Inicio del Fondo
Octubre 2016

Moneda de Suscripciones y rescates
Pesos

Plazo de acreditación de rescates
En 2 días hábiles

Sociedad depositaria
Banco de Valores S.A.

Honorarios Sociedad Gerente
0,70% anual

Honorarios anuales proporcionales a la
estadía en el fondo

Honorarios Sociedad Depositaria
0.10% + IVA anual

Comisión de Ingreso/Egreso
No posee

Inversión Mínima
\$ 1.000,00

Calificación
N/A

Código Bloomberg
RJDGEVB AR

Código ISIN
ARBVAL6213P9

Código CVSA
14572.0

Información de contacto

info@deltaam.com.ar

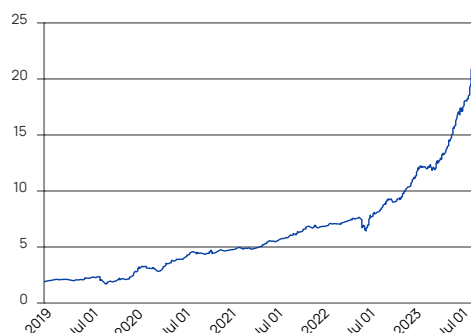
deltaam.com.ar

Objetivo

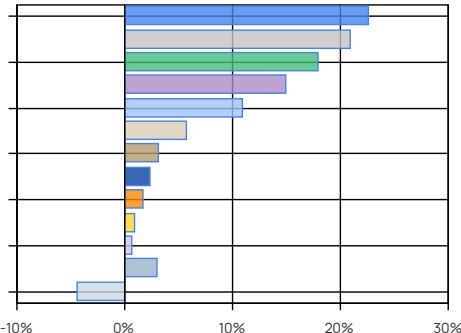
Delta Gestión V es un fondo de renta mixta que busca obtener rentabilidades reales positivas en el mediano/largo plazo. La cartera del fondo está compuesta al menos un 75% entre las mejores alternativas de inversión de la curvas de bonos en pesos (incluye universo dólar-linked) y acciones argentinas, pudiendo invertir el 25% restante en bonos argentinos (tanto soberanos como corporativos) en dólares.

Performance	Clase B Institucional
Mes	22,13%
Año a la Fecha	99,96%
Último año	158,61%
Últimos tres años anualizados	70,38%
Últimos cinco años anualizados	67,26%

Evolución de la Cuotaparte



Principales tenencias



Principales tenencias

Sector / Tipo de Activo	%	Monto
Bonos Soberano en Pesos Dual (USD-Linked/CER) Fija	22,55	\$ 2.070.911.347
Acciones	20,90	\$ 1.919.772.504
Bonos Soberano en Pesos USD-Linked Fija	17,96	\$ 1.649.410.018
Bonos Corporativo en Pesos USD-Linked Fija	14,91	\$ 1.369.584.830
Bonos Soberano en Dólares	10,95	\$ 1.005.712.536
Pagares USD-Linked	5,72	\$ 525.025.046
Caja y Equivalentes	3,10	\$ 284.653.164
Bonos Soberano en Pesos CER Fija	2,30	\$ 211.618.617
Bonos Corporativo en Pesos UVA Fija	1,65	\$ 151.594.832
Bonos Corporativo en Dólares Fija	0,88	\$ 80.754.815
Fideicomisos Financieros en Dólares	0,61	\$ 55.585.002
Otros	2,96	\$ 271.471.750
Otros Activos Netos	-4,47	\$ -410.599.077
Total	100,02	\$ 9.185.495.385

Otros Activos Netos: incluye activos netos pendientes de liquidación, etc.

Caja y Equivalentes: Incluye caja, operaciones a cobrar, etc.

Performance histórica

Año	Ene	Feb	Mar	Abr	May	Jun	Jul	Ago	Sep	Oct	Nov	Dic	Retorno Acum.
2023	9,87%	0,02%	2,46%	5,62%	12,34%	14,98%	6,60%	22,13%					99,96%
2022	4,18%	-0,74%	2,33%	2,72%	3,03%	-10,35%	17,88%	6,54%	7,68%	0,59%	8,33%	10,22%	63,07%
2021	2,25%	0,05%	-0,35%	3,84%	6,94%	1,83%	5,59%	5,24%	3,85%	4,89%	0,70%	2,47%	43,97%
2020	17,86%	-6,86%	-7,31%	23,62%	6,73%	4,16%	14,52%	0,79%	-3,77%	3,95%	5,14%	0,18%	70,06%
2019	10,59%	0,93%	2,53%	-6,64%	5,15%	6,94%	5,25%	-24,40%	6,28%	15,36%	0,09%	27,81%	49,93%
Prom.	8,95%	-1,32%	-0,07%	5,83%	6,84%	3,51%	9,97%	2,06%	3,51%	6,20%	3,56%	10,17%	

Corresponde a la evolución del Valor de la Cuotaparte (Institucional). Últimos 5 años.

Tratamiento impositivo. Personas físicas: Exento Impuesto sobre Débitos y Créditos. Gravado Bienes Personales. Exento de Impuesto a las Ganancias. Personas jurídicas: Exento Impuesto sobre Débitos y Créditos. Rescate gravado Impuesto a las Ganancias.