

Agosto 2023

Tipo de fondo

Renta Mixta - 75% Local + 25% Global

Información del fondo

Chief Investment Officer
Matías Cremaschi, CFA

Portfolio Managers
Lilia Baracat
Pablo Escapa

Patrimonio neto del fondo
\$ 3.618.217.746

Fecha de Inicio del Fondo
Febrero 2019

Moneda de Suscripciones y rescates
Pesos

Plazo de acreditación de rescates
En 2 días hábiles

Sociedad depositaria
Banco de Valores S.A.

Honorarios Sociedad Gerente
0,85% anual

Honorarios anuales proporcionales a la estadía en el fondo

Honorarios Sociedad Depositaria
0.10% + IVA anual

Comisión de Ingreso/Egreso
No posee

Inversión Mínima
\$ 1.000,00

Calificación
Ac(arg)

Código Bloomberg
DGEST6E AR

Código ISIN
ARVAL621235

Código CVSA
14585.0

Información de contacto

info@deltaam.com.ar

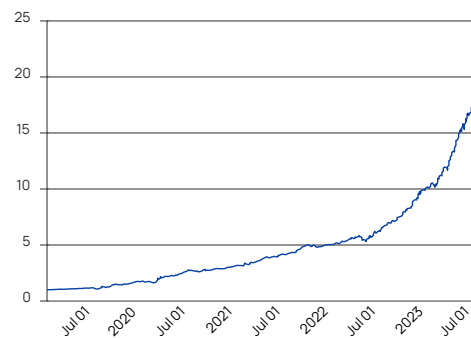
deltaam.com.ar

Objetivo

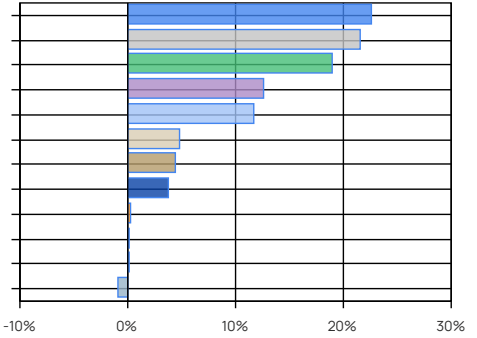
Delta Gestión VI es un fondo de renta mixta que busca obtener rentabilidades reales positivas en el mediano/largo plazo. La cartera del fondo está compuesta al menos un 75% entre las mejores alternativas de inversión de las curvas de bonos en pesos (incluye universo dólar-linked) y acciones argentinas, pudiendo invertir el 25% restante en Cedears de activos globales o bonos argentinos (tanto soberanos como corporativos) en dólares.

Performance	Clase E Monto Mínimo
Mes	31,74%
Año a la Fecha	142,75%
Último año	235,49%
Últimos tres años anualizados	101,56%
Últimos cinco años anualizados	N/A

Evolución de la Cuotaparte



Principales tenencias



Principales tenencias

Sector / Tipo de Activo	%	Monto
● Acciones	22,56	\$ 816.103.815
● CEDEARs Corporativo en Pesos	21,62	\$ 782.126.933
● Bonos Corporativo en Pesos USD-Linked Fija	18,92	\$ 684.636.678
● Bonos Soberano en Pesos CER Fija	12,64	\$ 457.238.144
● Bonos Soberano en Dólares	11,71	\$ 423.716.336
● Pagares USD-Linked	4,84	\$ 175.008.349
● Bonos Soberano en Pesos Dual (USD-Linked/CER) Fija	4,39	\$ 158.774.709
● Caja y Equivalentes	3,74	\$ 135.174.469
● Fideicomisos Financieros en Dólares	0,23	\$ 8.337.750
● Bonos Corporativo en Dólares Fija	0,14	\$ 4.960.635
● ETFs Corporativo en Dólares	0,08	\$ 2.826.250
● Otros Activos Netos	-0,85	\$ -30.686.322
Total	100,02	\$ 3.618.217.746

Otros Activos Netos: incluye activos netos pendientes de liquidación, etc.
Caja y Equivalentes: Incluye caja, operaciones a cobrar, etc.

Performance histórica

Año	Ene	Feb	Mar	Abr	May	Jun	Jul	Ago	Sep	Oct	Nov	Dic	Retorno Acum.
2023	9,40%	3,62%	6,21%	9,05%	12,14%	15,44%	8,40%	31,74%					142,75%
2022	4,21%	1,05%	3,97%	6,38%	2,86%	-3,70%	9,71%	7,01%	7,59%	6,56%	9,72%	9,87%	87,20%
2021	4,19%	3,47%	3,75%	7,75%	8,47%	2,02%	5,81%	3,04%	5,08%	7,11%	0,57%	-0,13%	64,37%
2020	11,41%	-2,83%	-5,12%	32,21%	4,51%	1,75%	17,55%	0,69%	-1,20%	4,16%	5,06%	1,40%	87,39%
2019		1,66%	3,58%	0,36%	3,17%	3,68%	3,83%	-0,82%	2,69%	26,81%	-4,60%	8,61%	57,08%
Prom.	7,30%	1,40%	2,48%	11,15%	6,23%	3,84%	9,06%	8,33%	3,54%	11,16%	2,69%	4,94%	

Corresponde a la evolución del Valor de la Cuotaparte (Monto Mínimo). Últimos 5 años.

Tratamiento impositivo. Personas físicas: Exento Impuesto sobre Débitos y Créditos. Gravado Bienes Personales. Exento de Impuesto a las Ganancias. Personas jurídicas: Exento Impuesto sobre Débitos y Créditos. Rescate gravado Impuesto a las Ganancias.