

Agosto 2023

Tipo de fondo
Renta Variable - ARG
Incorporados

Información del fondo

Chief Investment Officer
Matías Cremaschi, CFA

Portfolio Managers
Pablo Escapa

Patrimonio neto del fondo
\$ 13.847.738.411

Fecha de Inicio del Fondo
Octubre 2016

Moneda de Suscripciones y rescates
Pesos

Plazo de acreditación de rescates
En 2 días hábiles

Sociedad depositaria
Banco de Valores S.A.

Honorarios Sociedad Gerente
3,90% anual

Honorarios anuales proporcionales a la
estadía en el fondo

Honorarios Sociedad Depositaria
0.10% + IVA anual

Comisión de Ingreso/Egreso
No posee

Inversión Mínima
\$ 1.000,00

Calificación
N/A

Código Bloomberg
RJDAC3A AR

Código ISIN
ARBVAL620KZ9

Código CVSA
4974.0

Información de contacto

info@deltaam.com.ar

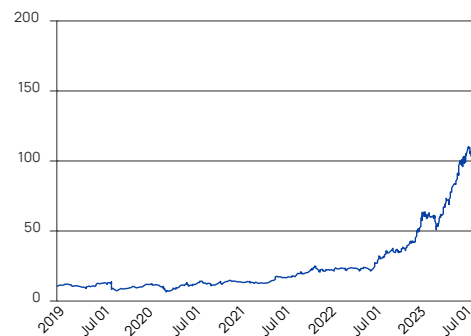
deltaam.com.ar

Objetivo

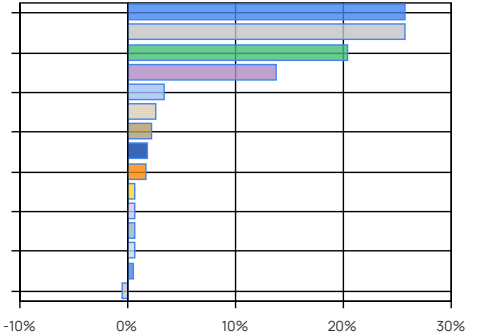
Delta Select invierte en acciones de compañías argentinas, buscando lograr rentabilidades superiores a su índice de referencia, el S&P Merval Index TR (ARS). El estilo de gestión del fondo es activo, basado principalmente en el análisis fundamental a través del estudio de variables críticas de los modelos de negocios de las compañías. El análisis cualitativo, cuantitativo y técnico, también son considerados en nuestro análisis.

Performance	Clase A Minorista
Mes	42,51%
Año a la Fecha	202,90%
Último año	343,27%
Últimos tres años anualizados	128,26%
Últimos cinco años anualizados	71,89%

Evolución de la Cuotaparte



Principales tenencias



Principales tenencias

Sector / Tipo de Activo	%	Monto
Petroleo & Gas	25,73	\$ 3.563.226.483
Bancos y Servicios Financieros	25,71	\$ 3.560.752.946
Utilities	20,41	\$ 2.826.891.451
Siderurgia y Minería	13,80	\$ 1.911.608.243
Telecomunicaciones	3,38	\$ 467.812.657
Construcción	2,61	\$ 361.804.248
Caja y Equivalentes	2,17	\$ 300.511.101
Alimentos y Agribusiness	1,81	\$ 250.094.096
Government	1,73	\$ 239.564.853
Real Estate	0,71	\$ 98.948.658
Consumo	0,61	\$ 84.988.073
Fideicomisos Financieros	0,60	\$ 83.377.503
ON	0,60	\$ 82.640.081
Industria	0,58	\$ 80.701.500
Otros Activos Netos	-0,47	\$ -65.183.480
Total	99,98	\$ 13.847.738.411

Otros Activos Netos: incluye activos netos pendientes de liquidación, etc.

Caja y Equivalentes: Incluye caja, operaciones a cobrar, etc.

Performance histórica

Año	Ene	Feb	Mar	Abr	May	Jun	Jul	Ago	Sep	Oct	Nov	Dic	Retorno Acum.
2023	23,63%	-3,28%	-0,60%	21,08%	15,25%	20,09%	6,73%	42,51%					202,90%
2022	8,04%	-2,91%	1,35%	-2,05%	3,71%	-3,51%	36,67%	9,73%	2,10%	7,76%	11,92%	18,84%	128,69%
2021	-5,35%	-0,37%	-1,69%	2,36%	18,46%	4,55%	6,28%	15,10%	1,89%	7,44%	-4,64%	6,10%	59,23%
2020	-4,11%	-13,17%	-29,59%	34,40%	13,99%	-0,40%	24,04%	-3,67%	-11,29%	9,48%	18,07%	-5,98%	15,25%
2019	17,19%	-6,55%	-4,33%	-13,33%	14,24%	21,38%	1,31%	-43,96%	18,21%	18,07%	-2,63%	21,43%	17,96%
Prom.	7,88%	-5,25%	-6,97%	8,49%	13,13%	8,42%	15,01%	3,94%	2,73%	10,69%	5,68%	10,10%	

Corresponde a la evolución del Valor de la Cuotaparte (Minorista). Últimos 5 años.

Tratamiento impositivo. Personas físicas: Exento Impuesto sobre Débitos y Créditos. Gravado Bienes Personales. Exento de Impuesto a las Ganancias. Personas jurídicas: Exento Impuesto sobre Débitos y Créditos. Rescate gravado Impuesto a las Ganancias.