

Septiembre 2023

Tipo de fondo
Renta Fija - Renta Fija Corto Plazo

Información del fondo

Chief Investment Officer
Matías Cremaschi, CFA

Portfolio Managers
Lilia Baracat
José Antonio Rivas Rivas

Patrimonio neto del fondo
\$ 5.809.058.890

Fecha de Inicio del Fondo
Noviembre 2010

Moneda de Suscripciones y rescates
Pesos

Plazo de acreditación de rescates
En 1 día hábil

Sociedad depositaria
Banco de Valores S.A.

Honorarios Sociedad Gerente
2,50% anual

Honorarios anuales proporcionales a la estadía en el fondo

Honorarios Sociedad Depositaria
0.10% + IVA anual

Comisión de Ingreso/Egreso
No posee

Inversión Mínima
\$ 1.000,00

Calificación
A+f (arg)

Código Bloomberg
RJRTA4B AR

Código ISIN
ARVAL620L61

Código CVSA
4981.0

Información de contacto

info@deltaam.com.ar

deltaam.com.ar

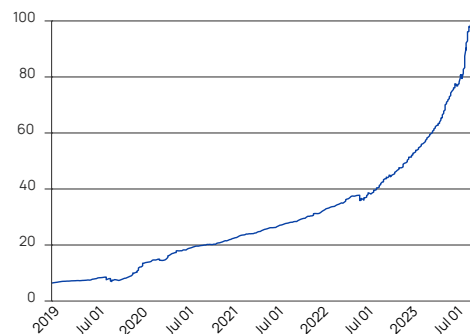
Objetivo

Delta Ahorro Plus tiene como objetivo optimizar colocaciones principalmente en pesos con un horizonte de inversión de 120 días, intentando obtener retornos superiores a la tasa Badlar + 200bps. A tal fin el fondo invierte principalmente en instrumentos de renta fija de corto/mediano plazo en pesos como letras del Tesoro, Letras Provinciales, Bonos Soberanos, Obligaciones Negociables, Fideicomisos Financieros, entre otros. El fondo tiene una duration target en torno a 1 año.

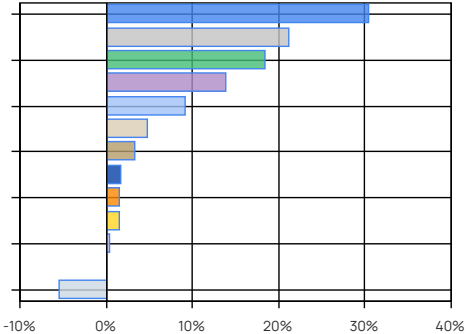
Badlar: Tasa promedio de plazos fijos privados a 30 días para montos mayores a 1 millón de pesos.

Performance	Clase B Institucional
Mes	-1,69%
Año a la Fecha	86,90%
Último año	117,28%
Últimos tres años anualizados	68,32%
Últimos cinco años anualizados	77,24%

Evolución de la Cuotaparte



Principales tenencias



Principales tenencias

Sector / Tipo de Activo	%	Monto
Letras Soberano en Pesos CER Fija	30,40	\$ 1.765.982.250
Bonos Corporativo en Pesos USD-Linked Fija	21,14	\$ 1.228.325.100
Bonos Soberano en Pesos Dual (USD-Linked/CER) Fija	18,36	\$ 1.066.314.717
Bonos Soberano en Pesos USD-Linked Fija	13,77	\$ 799.890.000
Pagares USD-Linked	9,04	\$ 525.012.440
Letras Soberano en Pesos UVA Fija	4,72	\$ 273.985.000
Bonos Corporativo en Pesos BADLAR	3,22	\$ 187.165.246
Caja y Equivalentes	1,56	\$ 90.893.111
Bonos Corporativo en Pesos UVA Fija	1,52	\$ 88.398.340
Bonos Soberano en Pesos CER Fija	1,41	\$ 82.142.704
Bonos Subsoberano en Pesos BADLAR	0,36	\$ 21.151.525
Fideicomisos Financieros en Pesos BADLAR	0,00	\$ 61.881
Otros Activos Netos	-5,51	\$ -320.263.424
Total	99,99	\$ 5.809.058.890

Otros Activos Netos: incluye activos netos pendientes de liquidación, etc.

Caja y Equivalentes: Incluye caja, operaciones a cobrar, etc.

Performance histórica

Año	Ene	Feb	Mar	Abr	May	Jun	Jul	Ago	Sep	Oct	Nov	Dic	Retorno Acum.
2023	5,66%	5,03%	5,76%	6,04%	11,85%	7,11%	3,80%	22,84%	-1,69%				86,90%
2022	4,57%	2,44%	3,10%	5,95%	1,51%	-1,64%	4,36%	7,14%	6,38%	4,56%	4,22%	6,68%	61,56%
2021	3,64%	3,38%	1,43%	3,72%	3,53%	1,30%	4,14%	2,51%	2,77%	3,40%	2,47%	3,78%	42,63%
2020	14,70%	4,80%	-0,71%	16,43%	5,40%	2,07%	6,44%	2,22%	1,48%	2,44%	3,63%	4,31%	82,77%
2019	7,92%	3,54%	1,49%	1,46%	2,33%	6,61%	6,66%	-16,06%	2,68%	14,59%	18,88%	21,95%	91,72%
Prom.	7,30%	3,84%	2,21%	6,72%	4,92%	3,09%	5,08%	3,73%	2,32%	6,25%	7,30%	9,18%	

Corresponde a la evolución del Valor de la Cuotaparte (Institucional). Últimos 5 años.

Tratamiento impositivo. Personas físicas: Exento Impuesto sobre Débitos y Créditos. Gravado Bienes Personales. Exento de Impuesto a las Ganancias. Personas jurídicas: Exento Impuesto sobre Débitos y Créditos. Rescate gravado Impuesto a las Ganancias.