

Septiembre 2023

Tipo de fondo  
Renta Fija - Dólar-Linked

### Información del fondo

Chief Investment Officer  
Matías Cremaschi, CFA

Portfolio Managers  
Lilia Baracat  
José Antonio Rivas Rivas

Patrimonio neto del fondo  
\$ 65.987.573.164

Fecha de Inicio del Fondo  
Julio 2005

Moneda de Suscripciones y rescates  
Pesos

Plazo de acreditación de rescates  
En 2 días hábiles

Sociedad depositaria  
Banco de Valores S.A.

Honorarios Sociedad Gerente  
1,50% anual

Honorarios anuales proporcionales a la  
estadía en el fondo

Honorarios Sociedad Depositaria  
0.10% + IVA anual

Comisión de Ingreso/Egreso  
No posee

Inversión Mínima  
\$ 2.500.000.000,00

Calificación  
A+f(arg)

Código Bloomberg  
RJDGLD AR

Código ISIN  
ARVAL6214R3

Código CVSA  
14608.0

### Información de contacto

info@deltaam.com.ar

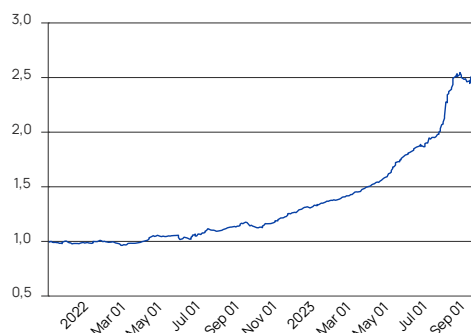
deltaam.com.ar

### Objetivo

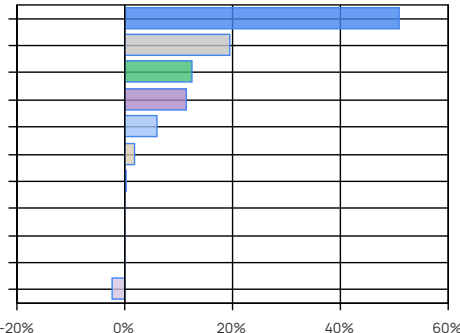
Delta Moneda es un fondo de renta fija que busca ofrecer un desempeño comparable a la evolución del tipo de cambio del dólar (Comunicación "A" 3500 BCRA) en el mediano/largo plazo. El fondo tiene una correlación positiva con el movimiento del tipo de cambio, sin representar una cobertura perfecta. En este sentido, el Fondo invierte principalmente en activos de renta fija argentina USD-linked (tanto soberanos como corporativos) y/o instrumentos de renta fija en pesos con cobertura de futuros de dólar en Rofex. Asimismo el fondo puede invertir hasta 10% del patrimonio en bonos en dólares.

Performance	Clase D Monto Mínimo
Mes	-3,25%
Año a la Fecha	85,72%
Último año	113,61%
Últimos tres años anualizados	N/A
Últimos cinco años anualizados	N/A

### Evolución de la Cuotaparte



### Principales tenencias



### Principales tenencias

Sector / Tipo de Activo	%	Monto
Bonos Corporativo en Pesos USD-Linked Fija	50,99	\$ 33.646.576.657
Bonos Soberano en Pesos USD-Linked Fija	19,44	\$ 12.827.907.873
Pagares USD-Linked	12,53	\$ 8.265.712.011
Bonos Soberano en Pesos Dual (USD-Linked/CER) Fija	11,41	\$ 7.531.230.700
Bonos Soberano en Dólares	5,97	\$ 3.940.995.321
Caja y Equivalentes	1,86	\$ 1.225.886.893
Bonos Corporativo en Dólares Fija	0,13	\$ 83.979.690
Bonos Corporativo en Pesos UVA Fija	0,03	\$ 22.362.931
Bonos Corporativo en Dólares	0,02	\$ 11.626.481
Bonos Corporativo en Pesos BADLAR	0,01	\$ 7.887.108
Otros Activos Netos	-2,39	\$ -1.576.592.501
Total	100,00	\$ 65.987.573.164

Otros Activos Netos: incluye activos netos pendientes de liquidación, etc.

Caja y Equivalentes: Incluye caja, operaciones a cobrar, etc.

El fondo cuenta con futuros de dólar comprados

### Performance histórica

Año	Ene	Feb	Mar	Abr	May	Jun	Jul	Ago	Sep	Oct	Nov	Dic	Retorno Acum.
2023	3,61%	3,45%	4,95%	5,09%	12,39%	7,29%	5,74%	27,35%	-3,25%				85,72%
2022	2,55%	-2,12%	-0,15%	5,96%	0,71%	0,41%	5,18%	1,73%	0,92%	1,82%	6,71%	5,85%	33,38%
2021											-1,99%	0,45%	-1,55%
Prom.	3,08%	0,67%	2,40%	5,53%	6,55%	3,85%	5,46%	14,54%	-1,17%	1,82%	2,36%	3,15%	

Corresponde a la evolución del Valor de la Cuotaparte (Monto Mínimo). Últimos 3 años.

**Tratamiento impositivo.** Personas físicas: Exento Impuesto sobre Débitos y Créditos. Gravado Bienes Personales. Exento de Impuesto a las Ganancias. Personas jurídicas: Exento Impuesto sobre Débitos y Créditos. Rescate gravado Impuesto a las Ganancias.