

Septiembre 2023

Tipo de fondo  
Renta Variable - ARG  
Incorporados

### Información del fondo

Chief Investment Officer  
Matías Cremaschi, CFA

Portfolio Managers  
Pablo Escapa

Patrimonio neto del fondo  
\$ 11.935.963.663

Fecha de Inicio del Fondo  
Octubre 2016

Moneda de Suscripciones y rescates  
Pesos

Plazo de acreditación de rescates  
En 2 días hábiles

Sociedad depositaria  
Banco de Valores S.A.

Honorarios Sociedad Gerente  
3,90% anual

Honorarios anuales proporcionales a la  
estadía en el fondo

Honorarios Sociedad Depositaria  
0.10% + IVA anual

Comisión de Ingreso/Egreso  
No posee

Inversión Mínima  
\$ 1.000,00

Calificación  
N/A

Código Bloomberg  
RJDAC3A AR

Código ISIN  
ARVAL620KZ9

Código CVSA  
4974.0

### Información de contacto

info@deltaam.com.ar

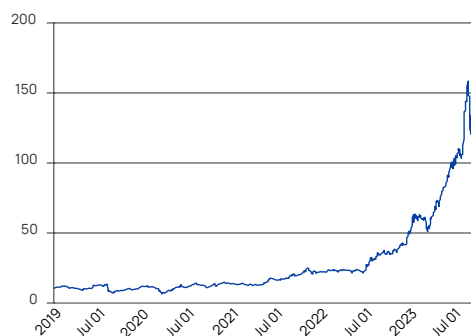
deltaam.com.ar

### Objetivo

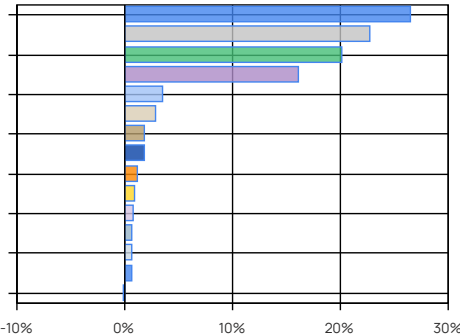
Delta Select invierte en acciones de compañías argentinas, buscando lograr rentabilidades superiores a su índice de referencia, el S&P Merval Index TR (ARS). El estilo de gestión del fondo es activo, basado principalmente en el análisis fundamental a través del estudio de variables críticas de los modelos de negocios de las compañías. El análisis cualitativo, cuantitativo y técnico, también son considerados en nuestro análisis.

Performance	Clase A Minorista
Mes	-13,19%
Año a la Fecha	162,96%
Último año	276,90%
Últimos tres años anualizados	126,61%
Últimos cinco años anualizados	62,17%

### Evolución de la Cuotaparte



### Principales tenencias



### Principales tenencias

Sector / Tipo de Activo	%	Monto
Petroleo & Gas	26,55	\$ 3.168.465.052
Bancos y Servicios Financieros	22,78	\$ 2.718.845.424
Utilities	20,09	\$ 2.397.400.711
Siderurgia y Minería	16,11	\$ 1.922.911.673
Telecomunicaciones	3,45	\$ 411.309.079
Construcción	2,92	\$ 348.063.681
Alimentos y Agribusiness	1,83	\$ 218.780.622
Government	1,76	\$ 210.493.386
Caja y Equivalentes	1,11	\$ 132.787.946
Real Estate	0,85	\$ 101.521.161
Fideicomisos Financieros	0,73	\$ 87.315.824
Consumo	0,68	\$ 80.821.413
ON	0,67	\$ 80.253.549
Industria	0,61	\$ 72.452.500
Otros Activos Netos	-0,13	\$ -15.458.359
Total	100,01	\$ 11.935.963.663

Otros Activos Netos: incluye activos netos pendientes de liquidación, etc.

Caja y Equivalentes: Incluye caja, operaciones a cobrar, etc.

### Performance histórica

Año	Ene	Feb	Mar	Abr	May	Jun	Jul	Ago	Sep	Oct	Nov	Dic	Retorno Acum.
2023	23,63%	-3,28%	-0,60%	21,08%	15,25%	20,09%	6,73%	42,51%	-13,19%				162,96%
2022	8,04%	-2,91%	1,35%	-2,05%	3,71%	-3,51%	36,67%	9,73%	2,10%	7,76%	11,92%	18,84%	128,69%
2021	-5,35%	-0,37%	-1,69%	2,36%	18,46%	4,55%	6,28%	15,10%	1,89%	7,44%	-4,64%	6,10%	59,23%
2020	-4,11%	-13,17%	-29,59%	34,40%	13,99%	-0,40%	24,04%	-3,67%	-11,29%	9,48%	18,07%	-5,98%	15,25%
2019	17,19%	-6,55%	-4,33%	-13,33%	14,24%	21,38%	1,31%	-43,96%	18,21%	18,07%	-2,63%	21,43%	17,96%
Prom.	7,88%	-5,25%	-6,97%	8,49%	13,13%	8,42%	15,01%	3,94%	-0,45%	10,69%	5,68%	10,10%	

Corresponde a la evolución del Valor de la Cuotaparte (Minorista). Últimos 5 años.

Tratamiento impositivo. Personas físicas: Exento Impuesto sobre Débitos y Créditos. Gravado Bienes Personales. Exento de Impuesto a las Ganancias. Personas jurídicas: Exento Impuesto sobre Débitos y Créditos. Rescate gravado Impuesto a las Ganancias.