

Octubre 2023

Tipo de fondo  
Renta Variable - ARG Expuestos

### Información del fondo

Chief Investment Officer  
Matías Cremaschi, CFA

Portfolio Managers  
Pablo Escapa

Patrimonio neto del fondo  
\$ 2.393.606.299

Fecha de Inicio del Fondo  
Julio 2005

Moneda de Suscripciones y rescates  
Pesos

Plazo de acreditación de rescates  
En 2 días hábiles

Sociedad depositaria  
Banco de Valores S.A.

Honorarios Sociedad Gerente  
2,50% anual

Honorarios anuales proporcionales a la  
estadía en el fondo

Honorarios Sociedad Depositaria  
0.10% + IVA anual

Comisión de Ingreso/Egreso  
No posee

Inversión Mínima  
\$ 1.000,00

Calificación  
AAc(arg)

Código Bloomberg  
RJDELTB AR

Código ISIN  
ARBVAL620KV8

Código CVSA  
4961.0

### Información de contacto

info@deltaam.com.ar

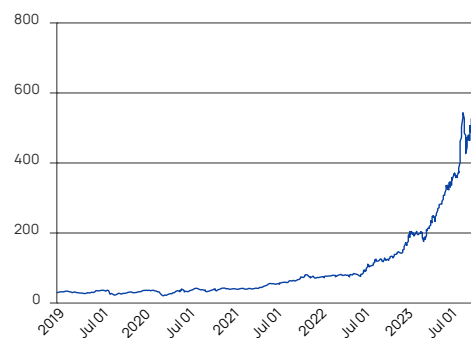
deltaam.com.ar

### Objetivo

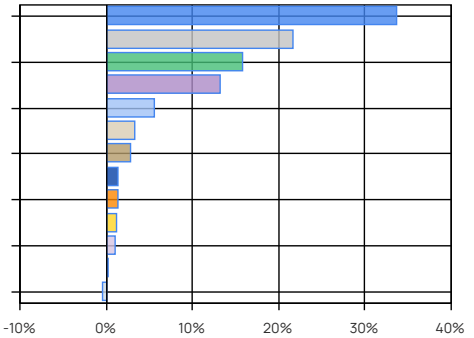
Delta Acciones invierte en acciones de compañías argentinas o con operaciones en el país, buscando lograr rentabilidades superiores a su índice de referencia (S&P Merval Index TR -ARS-). El estilo de gestión del fondo es activo, basado principalmente en el análisis fundamental a través del estudio de variables críticas de los modelos de negocios de las compañías. El análisis cualitativo, cuantitativo y técnico, también son considerados en nuestro análisis.

Performance	Clase B Institucional
Mes	1,40%
Año a la Fecha	194,59%
Último año	271,76%
Últimos tres años anualizados	140,12%
Últimos cinco años anualizados	77,38%

### Evolución de la Cuotaparte



### Principales tenencias



### Principales tenencias

Sector / Tipo de Activo	%	Monto
Petroleo & Gas	33,67	\$ 805.840.466
Bancos y Servicios Financieros	21,67	\$ 518.584.510
Utilities	15,81	\$ 378.352.485
Siderurgia y Minería	13,07	\$ 312.926.158
Alimentos y Agribusiness	5,53	\$ 132.285.018
Consumo	3,21	\$ 76.757.020
Caja y Equivalentes	2,74	\$ 65.626.915
Government	1,31	\$ 31.271.900
Construcción	1,26	\$ 30.094.092
Fideicomisos Financieros	1,14	\$ 27.229.262
Industria	1,01	\$ 24.070.500
Real Estate	0,11	\$ 2.704.578
Otros Activos Netos	-0,51	\$ -12.136.605
Total	100,02	\$ 2.393.606.299

Otros Activos Netos: incluye activos netos pendientes de liquidación, etc.  
Caja y Equivalentes: Incluye caja, operaciones a cobrar, etc.

### Performance histórica

Año	Ene	Feb	Mar	Abr	May	Jun	Jul	Ago	Sep	Oct	Nov	Dic	Retorno Acum.
2023	18,65%	-1,45%	4,18%	20,04%	14,18%	19,07%	8,81%	44,36%	-6,97%	1,40%			194,59%
2022	8,28%	-1,64%	3,20%	0,55%	3,51%	-1,18%	30,27%	11,93%	1,05%	10,53%	10,21%	14,50%	132,30%
2021	-3,11%	0,88%	3,64%	8,79%	17,86%	3,43%	9,06%	8,80%	3,07%	10,49%	-3,29%	3,14%	81,09%
2020	-1,67%	-12,74%	-31,38%	38,22%	9,73%	-1,41%	24,74%	-3,88%	-11,15%	6,21%	17,66%	-5,06%	11,27%
2019	16,42%	-6,07%	-3,28%	-11,80%	13,15%	18,46%	1,63%	-37,76%	15,41%	19,05%	-2,47%	19,34%	26,50%
Prom.	7,71%	-4,21%	-4,73%	11,16%	11,69%	7,67%	14,90%	4,69%	0,28%	9,54%	5,53%	7,98%	

Corresponde a la evolución del Valor de la Cuotaparte (Institucional). Últimos 5 años.

Tratamiento impositivo. Personas físicas: Exento Impuesto sobre Débitos y Créditos. Gravado Bienes Personales. Exento de Impuesto a las Ganancias. Personas jurídicas: Exento Impuesto sobre Débitos y Créditos. Rescate gravado Impuesto a las Ganancias.