

Octubre 2023

Tipo de fondo

Renta Mixta - 75% Local + 25% Global

Información del fondo

Chief Investment Officer
Matías Cremaschi, CFA

Portfolio Managers
Lilia Baracat
Pablo Escapa

Patrimonio neto del fondo
\$ 3.930.440.259

Fecha de Inicio del Fondo
Febrero 2019

Moneda de Suscripciones y rescates
Pesos

Plazo de acreditación de rescates
En 2 días hábiles

Sociedad depositaria
Banco de Valores S.A.

Honorarios Sociedad Gerente
1,80% anual

Honorarios anuales proporcionales a la estadía en el fondo

Honorarios Sociedad Depositaria
0.10% + IVA anual

Comisión de Ingreso/Egreso
No posee

Inversión Mínima
\$ 1.000,00

Calificación
Ac(arg)

Código Bloomberg
RJDGVIB AR

Código ISIN
ARVAL621201

Código CVSA
14582.0

Información de contacto

info@deltaam.com.ar

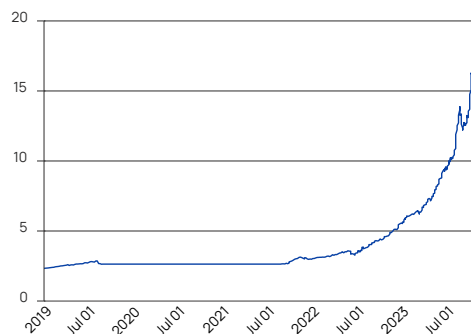
deltaam.com.ar

Objetivo

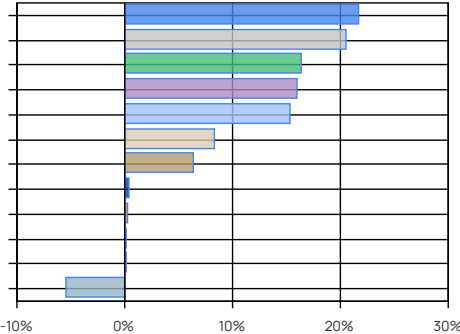
Delta Gestión VI es un fondo de renta mixta que busca obtener rentabilidades reales positivas en el mediano/largo plazo. La cartera del fondo está compuesta al menos un 75% entre las mejores alternativas de inversión de las curvas de bonos en pesos (incluye universo dólar-linked) y acciones argentinas, pudiendo invertir el 25% restante en Cedears de activos globales o bonos argentinos (tanto soberanos como corporativos) en dólares.

Performance	Clase B Institucional
Mes	10,09%
Año a la Fecha	159,65%
Último año	212,52%
Últimos tres años anualizados	76,29%
Últimos cinco años anualizados	45,94%

Evolución de la Cuotaparte



Principales tenencias



Principales tenencias

Sector / Tipo de Activo	%	Monto
Bonos Corporativo en Pesos USD-Linked Fija	21,73	\$ 854.037.240
Letras Soberano en Pesos CER Fija	20,48	\$ 804.959.884
Acciones	16,33	\$ 641.648.341
CEDEARs Corporativo en Pesos	15,97	\$ 627.569.038
Bonos Soberano en Pesos Dual (USD-Linked/CER) Fija	15,33	\$ 602.375.020
Bonos Soberano en Dólares	8,37	\$ 328.928.206
Bonos Soberano en Pesos CER Fija	6,34	\$ 249.356.665
Fideicomisos Financieros en Dólares	0,42	\$ 16.337.557
Caja y Equivalentes	0,30	\$ 11.738.961
Bonos Corporativo en Dólares Fija	0,14	\$ 5.610.000
ETFs Corporativo en Dólares	0,08	\$ 2.973.250
Otros Activos Netos	-5,47	\$ -215.093.903
Total	100,02	\$ 3.930.440.259

Otros Activos Netos: incluye activos netos pendientes de liquidación, etc.
Caja y Equivalentes: Incluye caja, operaciones a cobrar, etc.

Performance histórica

Año	Ene	Feb	Mar	Abr	May	Jun	Jul	Ago	Sep	Oct	Nov	Dic	Retorno Acum.
2023	9,31%	3,54%	6,13%	8,97%	12,04%	15,35%	8,32%	31,63%	-2,22%	10,09%			159,65%
2022	4,13%	0,99%	3,88%	6,30%	2,77%	-3,78%	9,63%	6,92%	7,50%	6,47%	9,63%	9,79%	85,43%
2021	0,00%	0,00%	0,00%	0,00%	0,00%	0,00%	0,00%	0,97%	5,00%	7,03%	0,49%	-0,21%	13,79%
2020	0,00%	0,00%	0,00%	0,00%	0,00%	0,00%	0,00%	0,00%	0,00%	0,00%	0,00%	0,00%	0,00%
2019	3,09%	3,51%	3,50%	0,28%	3,09%	3,60%	3,75%	-7,69%	0,00%	0,00%	0,00%	0,00%	13,27%
Prom.	3,31%	1,61%	2,70%	3,11%	3,58%	3,03%	4,34%	6,37%	2,06%	4,72%	2,53%	2,40%	

Corresponde a la evolución del Valor de la Cuotaparte (Institucional). Últimos 5 años.

Tratamiento impositivo. Personas físicas: Exento Impuesto sobre Débitos y Créditos. Gravado Bienes Personales. Exento de Impuesto a las Ganancias. Personas jurídicas: Exento Impuesto sobre Débitos y Créditos. Rescate gravado Impuesto a las Ganancias.