

Octubre 2023

Tipo de fondo
Renta Mixta - 100% Local

Información del fondo

Chief Investment Officer
Matías Cremaschi, CFA

Portfolio Managers
Lilia Baracat
Pablo Escapa

Patrimonio neto del fondo
\$ 2.918.250.675

Fecha de Inicio del Fondo
Agosto 2010

Moneda de Suscripciones y rescates
Pesos

Plazo de acreditación de rescates
En 2 días hábiles

Sociedad depositaria
Banco de Valores S.A.

Honorarios Sociedad Gerente
2,00% anual

Honorarios anuales proporcionales a la
estadía en el fondo

Honorarios Sociedad Depositaria
0.10% + IVA anual

Comisión de Ingreso/Egreso
No posee

Inversión Mínima
\$ 1.000,00

Calificación
AA-c (arg)

Código Bloomberg
RJMULIB AR

Código ISIN
ARVAL620L46

Código CVSA
4979.0

Información de contacto

info@deltaam.com.ar

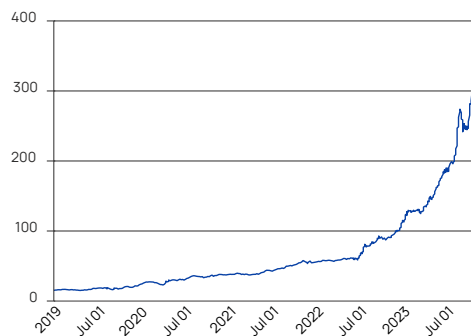
deltaam.com.ar

Objetivo

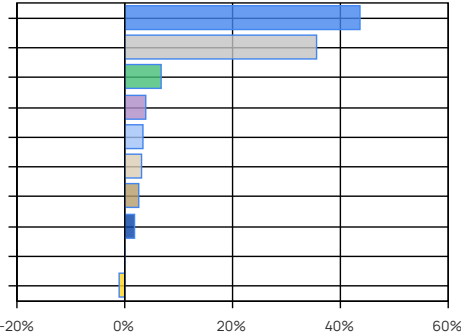
Delta Multimercado I es un fondo de renta mixta que busca ser una alternativa para aquellos inversores que quieran delegar la gestión del timing de inversión entre activos de renta fija y renta variable. La cartera del fondo está compuesta al menos un 75% entre las mejores alternativas de inversión de la curva de bonos en pesos (incluye universo dólar-linked) y acciones argentinas, pudiendo invertir el 25% restante en bonos argentinos (tanto soberanos como corporativos) en dólares.

Performance	Clase B Institucional
Mes	18,64%
Año a la Fecha	160,65%
Último año	222,18%
Últimos tres años anualizados	100,94%
Últimos cinco años anualizados	81,35%

Evolución de la Cuotaparte



Principales tenencias



Principales tenencias

Sector / Tipo de Activo	%	Monto
Bonos Corporativo en Pesos USD-Linked Fija	43,68	\$ 1.274.796.560
Acciones	35,71	\$ 1.042.037.151
Bonos Corporativo en Dólares	6,76	\$ 197.281.944
Bonos Soberano en Pesos Dual (USD-Linked/CER) Fija	3,85	\$ 112.392.605
Caja y Equivalentes	3,44	\$ 100.529.854
Fideicomisos Financieros en Dólares	3,17	\$ 92.579.491
Bonos Corporativo en Dólares Fija	2,52	\$ 73.648.443
Bonos Soberano en Dólares	1,78	\$ 51.963.005
Letras Soberano en Pesos CER Fija	0,05	\$ 1.389.268
Otros Activos Netos	-0,97	\$ -28.367.647
Total	99,99	\$ 2.918.250.675

Otros Activos Netos: incluye activos netos pendientes de liquidación, etc.
Caja y Equivalentes: Incluye caja, operaciones a cobrar, etc.

Performance histórica

Año	Ene	Feb	Mar	Abr	May	Jun	Jul	Ago	Sep	Oct	Nov	Dic	Retorno Acum.
2023	13,93%	1,11%	2,40%	9,47%	14,22%	13,00%	6,04%	34,85%	-7,80%	18,64%			160,65%
2022	5,65%	-2,04%	0,54%	4,55%	1,18%	0,50%	28,42%	4,27%	9,46%	1,26%	8,34%	14,09%	102,95%
2021	0,82%	-1,14%	-1,67%	3,34%	8,35%	1,66%	8,25%	8,31%	3,19%	6,27%	-1,91%	3,46%	45,58%
2020	14,52%	-5,16%	-13,80%	31,29%	-1,26%	2,28%	18,87%	-1,20%	-2,50%	6,31%	4,33%	0,99%	59,20%
2019	9,17%	-1,98%	0,37%	-7,04%	9,43%	10,92%	3,24%	-11,55%	2,91%	20,99%	-2,33%	18,33%	59,25%
Prom.	8,82%	-1,84%	-2,43%	6,38%	5,67%	12,96%	6,94%	1,05%	10,69%	2,11%	9,22%		

Corresponde a la evolución del Valor de la Cuotaparte (Institucional). Últimos 5 años.

Tratamiento impositivo. Personas físicas: Exento Impuesto sobre Débitos y Créditos. Gravado Bienes Personales. Exento de Impuesto a las Ganancias. Personas jurídicas: Exento Impuesto sobre Débitos y Créditos. Rescate gravado Impuesto a las Ganancias.