

Octubre 2023

Tipo de fondo
Renta Fija - Flexible

Información del fondo

Chief Investment Officer
Matías Cremaschi, CFA

Portfolio Managers
Rodrigo Corvalán
Lilia Baracat

Patrimonio neto del fondo
\$ 1.861.384.185

Fecha de Inicio del Fondo
Julio 2005

Moneda de Suscripciones y rescates
Pesos

Plazo de acreditación de rescates
En 2 días hábiles

Sociedad depositaria
Banco de Valores S.A.

Honorarios Sociedad Gerente
2,75% anual

Honorarios anuales proporcionales a la estadía en el fondo

Honorarios Sociedad Depositaria
0.10% + IVA anual

Comisión de Ingreso/Egreso
No posee

Inversión Mínima
\$ 1.000,00

Calificación
A-f(arg)

Código Bloomberg
RJDRTAB AR

Código ISIN
ARVAL620KY2

Código CVSA
4963.0

Información de contacto

info@deltaam.com.ar

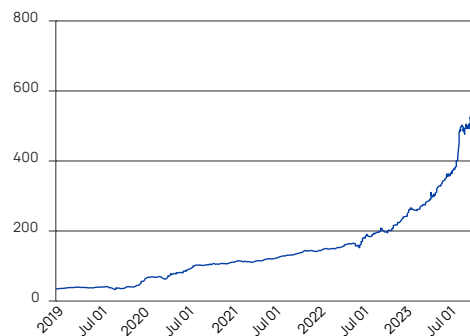
deltaam.com.ar

Objetivo

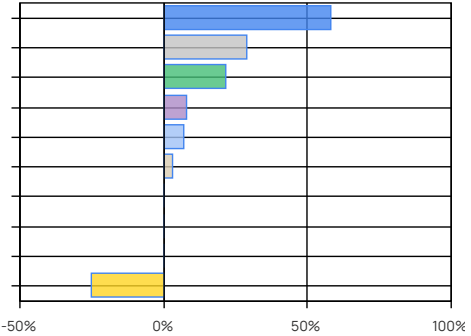
Delta Renta es un fondo de renta fija gestión activa que invierte al menos un 75% entre las mejores alternativas en el universo de instrumentos en pesos (incluyendo alternativas USD-linked), pudiendo invertir el 25% restante en activos argentinos en dólares. El fondo tiene una duration flexible y puede invertir en varios tipos de instrumentos de renta fija argentina (bonos soberanos, bonos provinciales, bonos corporativos, entre otros).

Performance	Clase B Institucional
Mes	19,68%
Año a la Fecha	152,12%
Último año	199,77%
Últimos tres años anualizados	78,07%
Últimos cinco años anualizados	78,23%

Evolución de la Cuotaparte



Principales tenencias



Principales tenencias

Sector / Tipo de Activo	%	Monto
Bonos Corporativo en Pesos USD-Linked Fija	57,84	\$ 1.076.537.239
Pases y Caucciones en Pesos Fija	28,50	\$ 530.500.000
Bonos Corporativo en Dólares	21,20	\$ 394.563.888
Bonos Corporativo en Dólares Fija	7,87	\$ 146.453.658
Caja y Equivalentes	6,92	\$ 128.738.917
Bonos Soberano en Dólares	3,00	\$ 55.811.869
Bonos Corporativo en Pesos BADLAR	0,03	\$ 476.716
Bonos Subsoberano en Dólares Fija	0,01	\$ 147.691
Bonos Subsoberano en Pesos BADLAR	0,01	\$ 115.116
Otros Activos Netos	-25,36	\$ -471.960.909
Total	100,02	\$ 1.861.384.185

Otros Activos Netos: incluye activos netos pendientes de liquidación, etc.
Caja y Equivalentes: Incluye caja, operaciones a cobrar, etc.

Performance histórica

Año	Ene	Feb	Mar	Abr	May	Jun	Jul	Ago	Sep	Oct	Nov	Dic	Retorno Acum.
2023	9,36%	0,26%	7,38%	5,42%	11,02%	10,18%	5,06%	29,97%	1,62%	19,68%			152,12%
2022	4,83%	-0,46%	2,50%	4,77%	2,62%	-1,65%	14,55%	4,40%	4,23%	0,01%	9,30%	8,79%	67,63%
2021	3,77%	-0,87%	-1,77%	4,02%	2,87%	1,20%	6,09%	2,06%	3,28%	4,81%	0,75%	0,41%	29,76%
2020	23,97%	-0,98%	-9,94%	25,39%	5,20%	4,58%	17,89%	1,61%	1,27%	3,65%	-0,02%	2,99%	97,47%
2019	6,64%	5,19%	3,84%	-4,00%	-1,78%	5,47%	3,97%	-21,15%	7,96%	16,94%	3,54%	31,28%	62,96%
Prom.	9,71%	0,63%	0,40%	7,12%	3,98%	3,96%	9,51%	3,38%	3,67%	9,02%	3,39%	10,87%	

Corresponde a la evolución del Valor de la Cuotaparte (Institucional). Últimos 5 años.

Tratamiento impositivo. Personas físicas: Exento Impuesto sobre Débitos y Créditos. Gravado Bienes Personales. Exento de Impuesto a las Ganancias. Personas jurídicas: Exento Impuesto sobre Débitos y Créditos. Rescate gravado Impuesto a las Ganancias.