

Octubre 2023

Tipo de fondo
Renta Fija - Flexible

Información del fondo

Chief Investment Officer
Matías Cremaschi, CFA

Portfolio Managers
Rodrigo Corvalán
Lilia Baracat

Patrimonio neto del fondo
\$ 1.861.384.185

Fecha de Inicio del Fondo
Julio 2005

Moneda de Suscripciones y rescates
Pesos

Plazo de acreditación de rescates
En 2 días hábiles

Sociedad depositaria
Banco de Valores S.A.

Honorarios Sociedad Gerente
0,85% anual

Honorarios anuales proporcionales a la
estadía en el fondo

Honorarios Sociedad Depositaria
0.10% + IVA anual

Comisión de Ingreso/Egreso
No posee

Inversión Mínima
\$ 1.000,00

Calificación
A-f (arg)

Código Bloomberg
DELRTAE AR

Código ISIN
ARVAL6211D9

Código CVSA
14510.0

Información de contacto

info@deltaam.com.ar

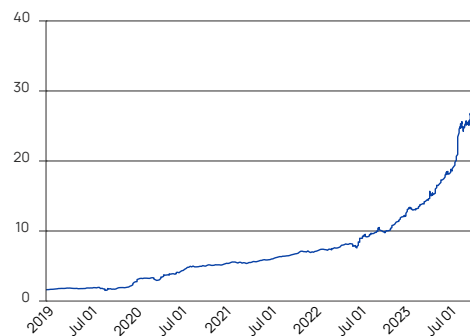
deltaam.com.ar

Objetivo

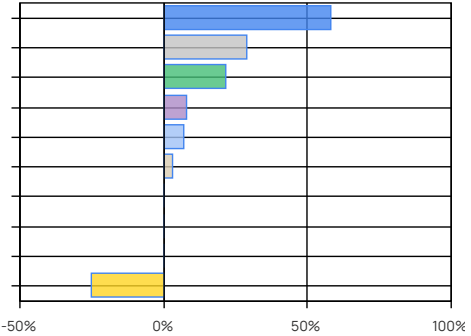
Delta Renta es un fondo de renta fija gestión activa que invierte al menos un 75% entre las mejores alternativas en el universo de instrumentos en pesos (incluyendo alternativas USD-linked), pudiendo invertir el 25% restante en activos argentinos en dólares. El fondo tiene una duration flexible y puede invertir en varios tipos de instrumentos de renta fija argentina (bonos soberanos, bonos provinciales, bonos corporativos, entre otros).

Performance	Clase E Monto Mínimo
Mes	19,88%
Año a la Fecha	156,15%
Último año	205,52%
Últimos tres años anualizados	81,49%
Últimos cinco años anualizados	81,62%

Evolución de la Cuotaparte



Principales tenencias



Principales tenencias

Sector / Tipo de Activo	%	Monto
Bonos Corporativo en Pesos USD-Linked Fija	57,84	\$ 1.076.537.239
Pases y Caucciones en Pesos Fija	28,50	\$ 530.500.000
Bonos Corporativo en Dólares	21,20	\$ 394.563.888
Bonos Corporativo en Dólares Fija	7,87	\$ 146.453.658
Caja y Equivalentes	6,92	\$ 128.738.917
Bonos Soberano en Dólares	3,00	\$ 55.811.869
Bonos Corporativo en Pesos BADLAR	0,03	\$ 476.716
Bonos Subsoberano en Dólares Fija	0,01	\$ 147.691
Bonos Subsoberano en Pesos BADLAR	0,01	\$ 115.116
Otros Activos Netos	-25,36	\$ -471.960.909
Total	100,02	\$ 1.861.384.185

Otros Activos Netos: incluye activos netos pendientes de liquidación, etc.
Caja y Equivalentes: Incluye caja, operaciones a cobrar, etc.

Performance histórica

Año	Ene	Feb	Mar	Abr	May	Jun	Jul	Ago	Sep	Oct	Nov	Dic	Retorno Acum.
2023	9,55%	0,40%	7,55%	5,57%	11,21%	10,36%	5,23%	30,18%	1,77%	19,88%			156,15%
2022	5,01%	-0,33%	2,68%	4,93%	2,79%	-1,50%	14,72%	4,58%	4,39%	0,17%	9,47%	8,96%	70,84%
2021	3,93%	-0,72%	-1,60%	4,18%	3,04%	1,36%	6,26%	2,23%	3,44%	4,97%	0,92%	0,56%	32,25%
2020	24,18%	-0,84%	-9,79%	25,60%	5,36%	4,76%	18,08%	1,78%	1,42%	3,81%	0,14%	3,15%	101,26%
2019	6,82%	5,34%	3,99%	-3,84%	-1,63%	5,62%	4,14%	-21,03%	8,14%	17,13%	3,70%	31,49%	66,01%
Prom.	9,90%	0,77%	0,57%	7,29%	4,15%	4,12%	9,69%	3,55%	3,83%	9,19%	3,56%	11,04%	

Corresponde a la evolución del Valor de la Cuotaparte (Monto Mínimo). Últimos 5 años.

Tratamiento impositivo. Personas físicas: Exento Impuesto sobre Débitos y Créditos. Gravado Bienes Personales. Exento de Impuesto a las Ganancias. Personas jurídicas: Exento Impuesto sobre Débitos y Créditos. Rescate gravado Impuesto a las Ganancias.