

Noviembre 2023

Tipo de fondo
Cash Management - Renta Fija
Corto Plazo

Información del fondo

Chief Investment Officer
Matías Cremaschi, CFA

Portfolio Managers
Lilia Baracat
José Antonio Rivas Rivas

Patrimonio neto del fondo
\$ 1.397.643.118

Fecha de Inicio del Fondo
Febrero 2019 (*)

Moneda de Suscripciones y rescates
Pesos

Plazo de acreditación de rescates
En 1 día hábil

Sociedad depositaria
Banco Comafi S.A.

Honorarios Sociedad Gerente
2,00% anual

Honorarios anuales proporcionales a la
estadía en el fondo

Honorarios Sociedad Depositaria
0.213% + IVA anual

Comisión de Ingreso/Egreso
No posee

Inversión Mínima
\$ 1.000,00

Calificación
A+(arg)

Código Bloomberg
CRTAFPBR

Código ISIN
ARDEUT620306

Código CVSA
14328.0

Información de contacto

info@deltam.com.ar

deltam.com.ar

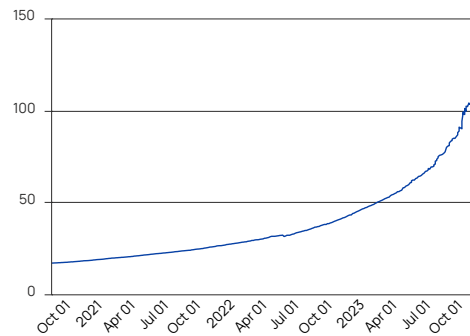
Objetivo

Cohen Renta Fija Plus tiene como objetivo optimizar colocaciones principalmente en pesos con un horizonte de inversión de 60 días, intentando obtener retornos superiores a la tasa Badlar. A tal fin el fondo invierte principalmente en instrumentos de renta fija de corto plazo en pesos como Letras del Tesoro, Letras Provinciales, Bonos Soberanos, Depósitos a Plazo Fijo, Obligaciones Negociables, Fideicomisos Financieros, entre otros.

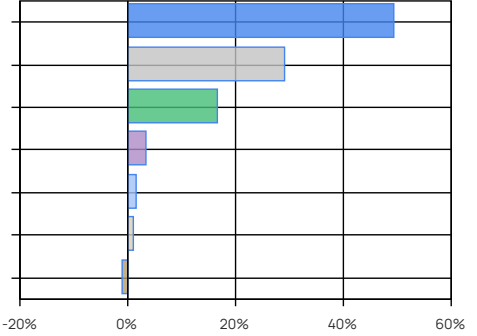
Badlar: Tasa promedio de plazos fijos privados a 30 días para montos mayores a 1 millón de pesos.

Performance	Clase B Institucional
Mes	15,23%
Año a la Fecha	160,38%
Último año	178,13%
Últimos tres años anualizados	85,48%
Últimos cinco años anualizados	N/A

Evolución de la Cuotaparte



Principales tenencias



Principales tenencias

Sector / Tipo de Activo	%	Monto
Bonos Soberano en Pesos CER Fija	49,36	\$ 689.876.800
Letras Soberano en Pesos CER Fija	29,03	\$ 405.751.432
Bonos Corporativo en Pesos BADLAR	16,74	\$ 233.895.898
Cheques en Pesos	3,44	\$ 48.018.562
Fideicomisos Financieros en Pesos BADLAR	1,44	\$ 20.195.187
Caja y Equivalentes	1,06	\$ 14.764.114
Otros Activos Netos	-1,06	\$ -14.858.876
Total	100,01	\$ 1.397.643.118

Otros Activos Netos: incluye activos netos pendientes de liquidación, etc.
Caja y Equivalentes: Incluye caja, operaciones a cobrar, etc.

Performance histórica

Año	Ene	Feb	Mar	Abr	May	Jun	Jul	Ago	Sep	Oct	Nov	Dic	Retorno Acum.
2023	5,82%	5,28%	6,06%	5,49%	8,43%	7,05%	6,53%	11,12%	9,91%	20,04%	15,23%		160,38%
2022	3,40%	2,95%	3,73%	4,52%	2,78%	1,74%	5,12%	5,15%	5,35%	5,14%	5,56%	6,82%	66,62%
2021	2,81%	2,60%	2,71%	2,90%	3,06%	2,76%	2,79%	3,02%	3,01%	3,25%	3,66%	3,52%	42,69%
2020									1,80%	2,52%	2,86%	3,08%	10,66%
Prom.	4,01%	3,61%	4,17%	4,31%	4,76%	3,85%	4,81%	6,43%	5,01%	7,74%	6,83%	4,47%	

Corresponde a la evolución del Valor de la Cuotaparte (Institucional). Últimos 4 años.

Tratamiento impositivo. Personas físicas: Exento Impuesto sobre Débitos y Créditos. Gravado Bienes Personales. Exento de Impuesto a las Ganancias. Personas jurídicas: Exento Impuesto sobre Débitos y Créditos. Rescate gravado Impuesto a las Ganancias.

(*) Fecha de lanzamiento del fondo con esta estrategia de inversión