

Noviembre 2023

Tipo de fondo
Renta Variable - ARG Expuestos

Información del fondo

Chief Investment Officer
Matías Cremaschi, CFA

Portfolio Managers
Pablo Escapa

Patrimonio neto del fondo
\$ 3.086.436.392

Fecha de Inicio del Fondo
Julio 2005

Moneda de Suscripciones y rescates
Pesos

Plazo de acreditación de rescates
En 2 días hábiles

Sociedad depositaria
Banco de Valores S.A.

Honorarios Sociedad Gerente
3,90% anual

Honorarios anuales proporcionales a la
estadía en el fondo

Honorarios Sociedad Depositaria
0.10% + IVA anual

Comisión de Ingreso/Egreso
No posee

Inversión Mínima
\$ 1.000,00

Calificación
AAc(arg)

Código Bloomberg
RJDELTA AR

Código ISIN
ARBVAL620KW6

Código CVSA
4960.0

Información de contacto

info@deltaam.com.ar

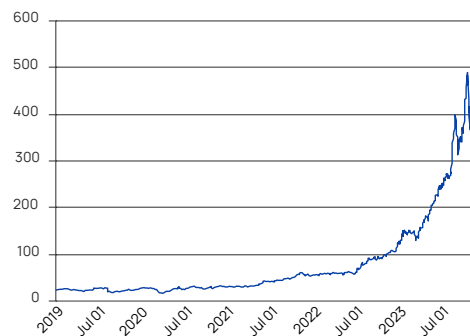
deltaam.com.ar

Objetivo

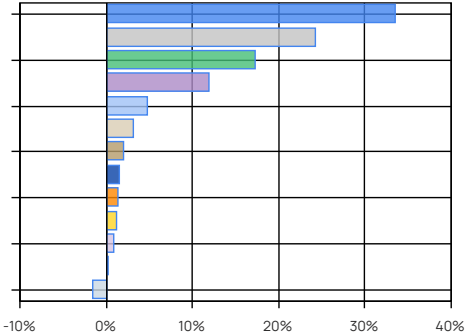
Delta Acciones invierte en acciones de compañías argentinas o con operaciones en el país, buscando lograr rentabilidades superiores a su índice de referencia (S&P Merval Index TR -ARS-). El estilo de gestión del fondo es activo, basado principalmente en el análisis fundamental a través del estudio de variables críticas de los modelos de negocios de las compañías. El análisis cualitativo, cuantitativo y técnico, también son considerados en nuestro análisis.

Performance	Clase A Minorista
Mes	30,25%
Año a la Fecha	279,25%
Último año	333,76%
Últimos tres años anualizados	145,03%
Últimos cinco años anualizados	81,74%

Evolución de la Cuotaparte



Principales tenencias



Principales tenencias

Sector / Tipo de Activo	%	Monto
Petroleo & Gas	33,48	\$ 1.033.286.742
Bancos y Servicios Financieros	24,25	\$ 748.563.295
Utilities	17,18	\$ 530.244.885
Siderurgia y Minería	11,89	\$ 366.838.025
Alimentos y Agribusiness	4,67	\$ 144.188.470
Consumo	3,14	\$ 97.026.436
Caja y Equivalentes	2,02	\$ 62.270.688
Government	1,52	\$ 46.945.501
Industria	1,34	\$ 41.296.500
Construcción	1,16	\$ 35.808.284
Fideicomisos Financieros	0,87	\$ 26.702.327
Real Estate	0,13	\$ 4.120.885
Otros Activos Netos	-1,65	\$ -50.855.646
Total	100,00	\$ 3.086.436.392

Otros Activos Netos: incluye activos netos pendientes de liquidación, etc.

Caja y Equivalentes: Incluye caja, operaciones a cobrar, etc.

Performance histórica

Año	Ene	Feb	Mar	Abr	May	Jun	Jul	Ago	Sep	Oct	Nov	Dic	Retorno Acum.
2023	18,50%	-1,56%	4,06%	19,91%	14,04%	18,93%	8,68%	44,19%	-7,08%	1,28%	30,25%		279,25%
2022	8,15%	-1,74%	3,07%	0,43%	3,39%	-1,30%	30,12%	11,79%	0,93%	10,40%	10,08%	14,37%	129,07%
2021	-3,22%	0,77%	3,51%	8,67%	17,72%	3,31%	8,94%	8,67%	2,95%	10,37%	-3,41%	3,02%	78,57%
2020	-1,79%	-12,84%	-31,46%	38,06%	9,61%	-1,53%	24,59%	-3,99%	-11,26%	6,09%	17,53%	-5,17%	9,72%
2019	16,23%	-6,19%	-3,41%	-11,93%	12,99%	18,30%	1,48%	-37,83%	15,27%	18,91%	-2,58%	19,20%	24,51%
Prom.	7,57%	-4,31%	-4,85%	11,03%	11,55%	7,55%	14,76%	4,57%	0,16%	9,41%	10,37%	7,86%	

Corresponde a la evolución del Valor de la Cuotaparte (Minorista). Últimos 5 años.

Tratamiento impositivo. Personas físicas: Exento Impuesto sobre Débitos y Créditos. Gravado Bienes Personales. Exento de Impuesto a las Ganancias. Personas jurídicas: Exento Impuesto sobre Débitos y Créditos. Rescate gravado Impuesto a las Ganancias.