

Diciembre 2023

Tipo de fondo
Renta Variable - ARG Expuestos

Información del fondo

Chief Investment Officer
Matías Cremaschi, CFA

Portfolio Managers
Pablo Escapa

Patrimonio neto del fondo
\$ 3.822.393.289

Fecha de Inicio del Fondo
Julio 2005

Moneda de Suscripciones y rescates
Pesos

Plazo de acreditación de rescates
En 2 días hábiles

Sociedad depositaria
Banco de Valores S.A.

Honorarios Sociedad Gerente
2,50% anual

Honorarios anuales proporcionales a la
estadía en el fondo

Honorarios Sociedad Depositaria
0.10% + IVA anual

Comisión de Ingreso/Egreso
No posee

Inversión Mínima
\$ 1.000,00

Calificación
AAc(arg)

Código Bloomberg
RJDELTB AR

Código ISIN
ARBVAL620KV8

Código CVSA
4961.0

Información de contacto

info@deltaam.com.ar

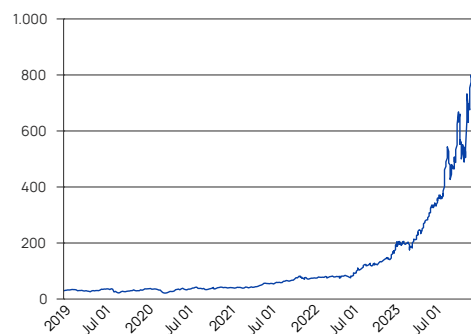
deltaam.com.ar

Objetivo

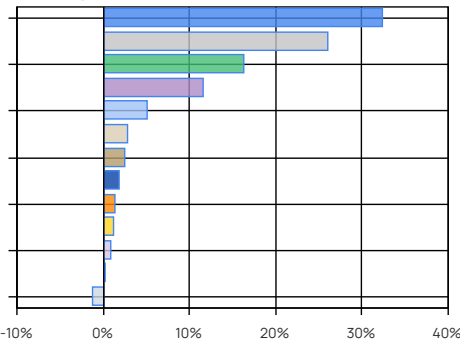
Delta Acciones invierte en acciones de compañías argentinas o con operaciones en el país, buscando lograr rentabilidades superiores a su índice de referencia (S&P Merval Index TR -ARS-). El estilo de gestión del fondo es activo, basado principalmente en el análisis fundamental a través del estudio de variables críticas de los modelos de negocios de las compañías. El análisis cualitativo, cuantitativo y técnico, también son considerados en nuestro análisis.

Performance	Clase B Institucional
Mes	15,92%
Año a la Fecha	345,30%
Último año	345,30%
Últimos tres años anualizados	165,58%
Últimos cinco años anualizados	92,40%

Evolución de la Cuotaparte



Principales tenencias



Principales tenencias

Sector / Tipo de Activo	%	Monto
Petrole & Gas	32,28	\$ 1.233.741.367
Bancos y Servicios Financieros	25,90	\$ 990.093.288
Utilities	16,17	\$ 618.016.413
Siderurgia y Minería	11,53	\$ 440.800.449
Alimentos y Agribusiness	5,00	\$ 191.168.855
Caja y Equivalentes	2,71	\$ 103.713.262
Consumo	2,44	\$ 93.349.843
Government	1,84	\$ 70.329.715
Industria	1,35	\$ 51.745.500
Construcción	1,12	\$ 42.751.555
Fideicomisos Financieros	0,86	\$ 32.994.857
Real Estate	0,12	\$ 4.501.570
Otros Activos Netos	-1,33	\$ -50.813.385
Total	99,99	\$ 3.822.393.289

Otros Activos Netos: incluye activos netos pendientes de liquidación, etc.

Caja y Equivalentes: Incluye caja, operaciones a cobrar, etc.

Performance histórica

Año	Ene	Feb	Mar	Abr	May	Jun	Jul	Ago	Sep	Oct	Nov	Dic	Retorno Acum.
2023	18,65%	-1,45%	4,18%	20,04%	14,18%	19,07%	8,81%	44,36%	-6,97%	1,40%	30,40%	15,92%	345,30%
2022	8,28%	-1,64%	3,20%	0,55%	3,51%	-1,18%	30,27%	11,93%	1,05%	10,53%	10,21%	14,50%	132,30%
2021	-3,11%	0,88%	3,64%	8,79%	17,86%	3,43%	9,06%	8,80%	3,07%	10,49%	-3,29%	3,14%	81,09%
2020	-1,67%	-12,74%	-31,38%	38,22%	9,73%	-1,41%	24,74%	-3,88%	-11,15%	6,21%	17,66%	-5,06%	11,27%
2019	16,42%	-6,07%	-3,28%	-11,80%	13,15%	18,46%	1,63%	-37,76%	15,41%	19,05%	-2,47%	19,34%	26,50%
Prom.	7,71%	-4,21%	-4,73%	11,16%	11,69%	7,67%	14,90%	4,69%	0,28%	9,54%	10,50%	9,57%	

Corresponde a la evolución del Valor de la Cuotaparte (Institucional). Últimos 5 años.

Tratamiento impositivo. Personas físicas: Exento Impuesto sobre Débitos y Créditos. Gravado Bienes Personales. Exento de Impuesto a las Ganancias. Personas jurídicas: Exento Impuesto sobre Débitos y Créditos. Rescate gravado Impuesto a las Ganancias.