

Delta Gestión III

Clase B



Diciembre 2023

Tipo de fondo
Renta Fija - Flexible

Información del fondo

Chief Investment Officer
Matías Cremaschi, CFA

Portfolio Managers
Rodrigo Corvalán
Lilia Baracat

Patrimonio neto del fondo
\$ 5.735.225.528

Fecha de Inicio del Fondo
Febrero 2015

Moneda de Suscripciones y rescates
Pesos

Plazo de acreditación de rescates
En 1 día hábil

Sociedad depositaria
Banco de Valores S.A.

Honorarios Sociedad Gerente
0,70% anual

Honorarios anuales proporcionales a la
estadía en el fondo

Honorarios Sociedad Depositaria
0.10% + IVA anual

Comisión de Ingreso/Egreso
No posee

Inversión Mínima
\$ 1.000,00

Calificación
N/A

Código Bloomberg
RJDGIII AR

Código ISIN
ARBVAL621441

Código CVSA
14552.0

Información de contacto

info@deltaam.com.ar

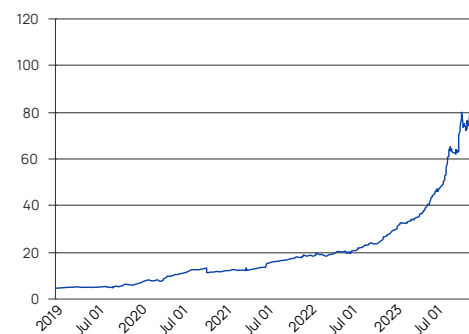
deltaam.com.ar

Objetivo

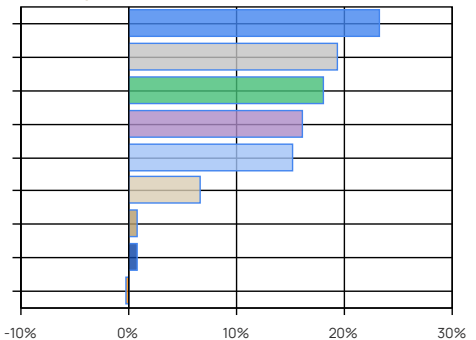
Delta Gestión III es un fondo de renta fija que busca obtener rentabilidades reales positivas en el mediano/largo plazo. La cartera del fondo está compuesta al menos un 75% entre las mejores alternativas de inversión del universo de renta fija argentina pesos (incluye universo dólar-linked), pudiendo invertir el 25% restante en bonos argentinos (tanto soberanos como corporativos) en dólares.

Performance	Clase B Institucional
Mes	19,89%
Año a la Fecha	244,62%
Último año	244,62%
Últimos tres años anualizados	103,13%
Últimos cinco años anualizados	85,91%

Evolución de la Cuotaparte



Principales tenencias



Principales tenencias

Sector / Tipo de Activo	%	Monto
Bonos Soberano en Dólares en Dólares	23,31	\$ 1.336.759.492
Bonos Soberano en Pesos CER Fija	19,38	\$ 1.111.336.986
Bonos Corporativo en Pesos USD-Linked Fija	18,08	\$ 1.036.894.900
Bonos Soberano en Pesos USD-Linked Fija	16,10	\$ 923.477.407
Bonos Soberano en Pesos Dual (USD-Linked/CER) Fija	15,21	\$ 872.158.585
Bonos Corporativo en Pesos UVA Fija	6,64	\$ 380.576.854
Caja y Equivalentes	0,79	\$ 45.254.557
Bonos Corporativo en Dólares Fija	0,74	\$ 42.186.835
Otros Activos Netos	-0,23	\$ -13.420.088
Total	100,02	\$ 5.735.225.528

Otros Activos Netos: incluye activos netos pendientes de liquidación, etc.
Caja y Equivalentes: Incluye caja, operaciones a cobrar, etc.

Performance histórica

Año	Ene	Feb	Mar	Abr	May	Jun	Jul	Ago	Sep	Oct	Nov	Dic	Retorno Acum.
2023	10,36%	1,87%	5,25%	4,16%	11,80%	13,71%	6,71%	30,00%	-1,59%	17,44%	14,43%	19,89%	244,62%
2022	4,78%	-3,63%	1,42%	5,88%	0,86%	0,16%	8,38%	3,75%	2,51%	5,10%	9,81%	8,59%	58,25%
2021	2,82%	-0,41%	7,29%	-3,40%	4,29%	13,34%	5,27%	2,58%	3,63%	4,67%	-0,51%	5,14%	53,70%
2020	19,89%	-4,39%	-2,92%	29,45%	6,97%	3,91%	12,25%	2,72%	3,00%	-10,77%	1,75%	3,06%	77,93%
2019	5,62%	3,17%	4,45%	-4,45%	0,32%	1,22%	5,99%	-9,88%	8,59%	20,51%	-4,41%	12,87%	48,93%
Prom.	8,70%	-0,68%	3,10%	6,33%	4,85%	6,47%	7,72%	5,83%	3,23%	7,39%	4,21%	9,91%	

Corresponde a la evolución del Valor de la Cuotaparte (Institucional). Últimos 5 años.

Tratamiento impositivo. Personas físicas: Exento Impuesto sobre Débitos y Créditos. Gravado Bienes Personales. Exento de Impuesto a las Ganancias. Personas jurídicas: Exento Impuesto sobre Débitos y Créditos. Rescate gravado Impuesto a las Ganancias.