

Febrero 2024

Tipo de fondo
Renta Variable - ARG Expuestos

Información del fondo

Chief Investment Officer
Matías Cremaschi, CFA

Portfolio Managers
Pablo Escapa

Patrimonio neto del fondo
\$ 4.932.676.019

Fecha de Inicio del Fondo
Julio 2005

Moneda de Suscripciones y rescates
Pesos

Plazo de acreditación de rescates
En 2 días hábiles

Sociedad depositaria
Banco de Valores S.A.

Honorarios Sociedad Gerente
3,90% anual

Honorarios anuales proporcionales a la
estadía en el fondo

Honorarios Sociedad Depositaria
0.10% + IVA anual

Comisión de Ingreso/Egreso
No posee

Inversión Mínima
\$ 1.000,00

Calificación
AAc(arg)

Código Bloomberg
RJDELTA AR

Código ISIN
ARBVAL620KW6

Código CVSA
4960.0

Información de contacto

info@deltaam.com.ar

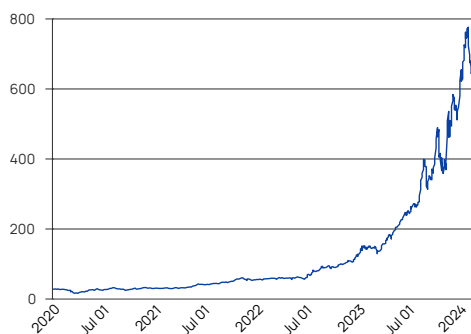
deltaam.com.ar

Objetivo

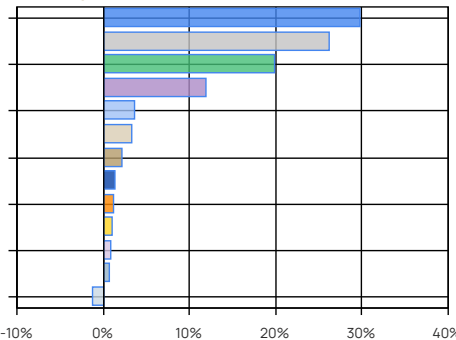
Delta Acciones invierte en acciones de compañías argentinas o con operaciones en el país, buscando lograr rentabilidades superiores a su índice de referencia (S&P Merval Index TR -ARS-). El estilo de gestión del fondo es activo, basado principalmente en el análisis fundamental a través del estudio de variables críticas de los modelos de negocios de las compañías. El análisis cualitativo, cuantitativo y técnico, también son considerados en nuestro análisis.

Performance	Clase A Minorista
Mes	-17,86%
Año a la Fecha	12,05%
Último año	321,79%
Últimos tres años anualizados	174,30%
Últimos cinco años anualizados	90,70%

Evolución de la Cuotaparte



Principales tenencias



Principales tenencias

Sector / Tipo de Activo	%	Monto
Petroleo & Gas	29,63	\$ 1.461.638.771
Bancos y Servicios Financieros	26,13	\$ 1.288.723.999
Utilities	19,88	\$ 980.811.070
Siderurgia y Minería	11,92	\$ 587.997.801
Caja y Equivalentes	3,62	\$ 178.736.326
Alimentos y Agribusiness	3,25	\$ 160.428.312
Consumo	2,04	\$ 100.847.995
Industria	1,27	\$ 62.883.000
Construcción	1,21	\$ 59.820.579
Real Estate	0,94	\$ 46.137.767
Government	0,78	\$ 38.481.395
Tecnología	0,68	\$ 33.515.529
Otros Activos Netos	-1,37	\$ -67.346.526
Total	99,98	\$ 4.932.676.019

Otros Activos Netos: incluye activos netos pendientes de liquidación, etc.

Caja y Equivalentes: Incluye caja, operaciones a cobrar, etc.

Performance histórica

Año	Ene	Feb	Mar	Abr	May	Jun	Jul	Ago	Sep	Oct	Nov	Dic	Retorno Acum.
2024	36,42%	-17,86%											12,05%
2023	18,50%	-1,56%	4,06%	19,91%	14,04%	18,93%	8,68%	44,19%	-7,08%	1,28%	30,25%	15,79%	339,12%
2022	8,15%	-1,74%	3,07%	0,43%	3,39%	-1,30%	30,12%	11,79%	0,93%	10,40%	10,08%	14,37%	129,07%
2021	-3,22%	0,77%	3,51%	8,67%	17,72%	3,31%	8,94%	8,67%	2,95%	10,37%	-3,41%	3,02%	78,57%
2020	-1,79%	-12,84%	-31,46%	38,06%	9,61%	-1,53%	24,59%	-3,99%	-11,26%	6,09%	17,53%	-5,17%	9,72%
Prom.	11,61%	-6,65%	-5,21%	16,77%	11,19%	4,86%	18,08%	15,16%	-3,61%	7,03%	13,61%	7,00%	

Corresponde a la evolución del Valor de la Cuotaparte (Minorista). Últimos 5 años.

Tratamiento impositivo. Personas físicas: Exento Impuesto sobre Débitos y Créditos. Gravado Bienes Personales. Exento de Impuesto a las Ganancias. Personas jurídicas: Exento Impuesto sobre Débitos y Créditos. Rescate gravado Impuesto a las Ganancias.