

Marzo 2024

Tipo de fondo
Renta Variable - ARG
Incorporados

Información del fondo

Chief Investment Officer
Matías Cremaschi, CFA

Portfolio Managers
Pablo Escapa

Patrimonio neto del fondo
\$ 26.501.054.962

Fecha de Inicio del Fondo
Octubre 2016

Moneda de Suscripciones y rescates
Pesos

Plazo de acreditación de rescates
En 2 días hábiles

Sociedad depositaria
Banco de Valores S.A.

Honorarios Sociedad Gerente
3,90% anual

Honorarios anuales proporcionales a la
estadía en el fondo

Honorarios Sociedad Depositaria
0.10% + IVA anual

Comisión de Ingreso/Egreso
No posee

Inversión Mínima
\$ 1.000,00

Calificación
N/A

Código Bloomberg
RJDAC3A AR

Código ISIN
ARVAL620KZ9

Código CVSA
4974.0

Información de contacto

info@deltaam.com.ar

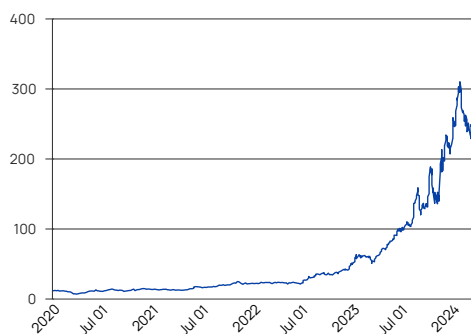
deltaam.com.ar

Objetivo

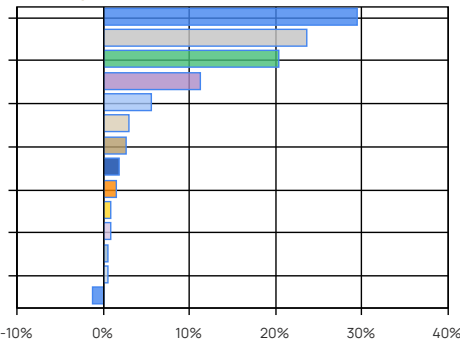
Delta Select invierte en acciones de compañías argentinas, buscando lograr rentabilidades superiores a su índice de referencia, el S&P Merval Index TR (ARS). El estilo de gestión del fondo es activo, basado principalmente en el análisis fundamental a través del estudio de variables críticas de los modelos de negocios de las compañías. El análisis cualitativo, cuantitativo y técnico, también son considerados en nuestro análisis.

Performance	Clase A Minorista
Mes	18,07%
Año a la Fecha	29,56%
Último año	378,14%
Últimos tres años anualizados	181,55%
Últimos cinco años anualizados	93,10%

Evolución de la Cuotaparte



Principales tenencias



Principales tenencias

Sector / Tipo de Activo	%	Monto
Bancos y Servicios Financieros	29,43	\$ 7.800.233.605
Petroleo & Gas	23,54	\$ 6.237.435.020
Utilities	20,23	\$ 5.360.661.127
Siderurgia y Minería	11,19	\$ 2.964.201.758
Caja y Equivalentes	5,45	\$ 1.445.316.511
Telecomunicaciones	2,97	\$ 787.135.074
Government	2,59	\$ 685.578.406
Construcción	1,80	\$ 478.028.074
Industria	1,50	\$ 397.213.515
Real Estate	0,87	\$ 231.482.349
Tecnología	0,76	\$ 201.765.790
Alimentos y Agribusiness	0,48	\$ 126.554.789
Consumo	0,43	\$ 113.463.757
Otros Activos Netos	-1,24	\$ -328.014.812
Total	100,00	\$ 26.501.054.962

Otros Activos Netos: incluye activos netos pendientes de liquidación, etc.
Caja y Equivalentes: Incluye caja, operaciones a cobrar, etc.

Performance histórica

Año	Ene	Feb	Mar	Abr	May	Jun	Jul	Ago	Sep	Oct	Nov	Dic	Retorno Acum.
2024	35,07%	-18,76%	18,07%										29,56%
2023	23,63%	-3,28%	-0,60%	21,08%	15,25%	20,09%	6,73%	42,51%	-13,19%	2,63%	39,17%	16,78%	338,61%
2022	8,04%	-2,91%	1,35%	-2,05%	3,71%	-3,51%	36,67%	9,73%	2,10%	7,76%	11,92%	18,84%	128,69%
2021	-5,35%	-0,37%	-1,69%	2,36%	18,46%	4,55%	6,28%	15,10%	1,89%	7,44%	-4,64%	6,10%	59,23%
2020	-4,11%	-13,17%	-29,59%	34,40%	13,99%	-0,40%	24,04%	-3,67%	-11,29%	9,48%	18,07%	-5,98%	15,25%
Prom.	11,45%	-7,70%	-2,49%	13,95%	12,85%	5,18%	18,43%	15,92%	-5,12%	6,83%	16,13%	8,93%	

Corresponde a la evolución del Valor de la Cuotaparte (Minorista). Últimos 5 años.

Tratamiento impositivo. Personas físicas: Exento Impuesto sobre Débitos y Créditos. Gravado Bienes Personales. Exento de Impuesto a las Ganancias. Personas jurídicas: Exento Impuesto sobre Débitos y Créditos. Rescate gravado Impuesto a las Ganancias.