

Junio 2024

Tipo de fondo
Renta Variable - ARG Expuestos

Información del fondo

Chief Investment Officer
Matías Cremaschi, CFA

Portfolio Managers
Pablo Escapa

Patrimonio neto del fondo
\$ 8.496.682.241

Fecha de Inicio del Fondo
Julio 2005

Moneda de Suscripciones y rescates
Pesos

Plazo de acreditación de rescates
En 1 día hábil

Sociedad depositaria
Banco de Valores S.A.

Honorarios Sociedad Gerente
3,90% anual

Honorarios anuales proporcionales a la
estadía en el fondo

Honorarios Sociedad Depositaria
0.10% + IVA anual

Comisión de Ingreso/Egreso
No posee

Inversión Mínima
\$ 1.000,00

Calificación
AAc(arg)

Código Bloomberg
RJDELTA AR

Código ISIN
ARVAL620KW6

Código CVSA
4960.0

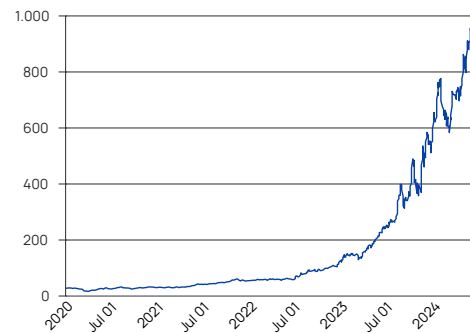
Información de contacto
info@deltaam.com.ar
deltaam.com.ar

Objetivo

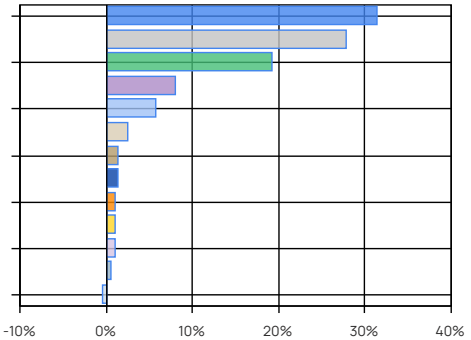
Delta Acciones invierte en acciones de compañías argentinas o con operaciones en el país, buscando lograr rentabilidades superiores a su índice de referencia (S&P Merval Index TR -ARS-). El estilo de gestión del fondo es activo, basado principalmente en el análisis fundamental a través del estudio de variables críticas de los modelos de negocios de las compañías. El análisis cualitativo, cuantitativo y técnico, también son considerados en nuestro análisis.

Performance	Clase A Minorista
Mes	-2,01%
Año a la Fecha	70,61%
Último año	279,48%
Últimos tres años anualizados	184,27%
Últimos cinco años anualizados	102,16%

Evolución de la Cuotaparte



Principales tenencias



Principales tenencias

Sector / Tipo de Activo	%	Monto
Petróleo & Gas	31,38	\$ 2.666.077.979
Bancos y Servicios Financieros	27,73	\$ 2.356.141.284
Utilities	19,22	\$ 1.633.258.833
Siderurgia y Minería	7,99	\$ 678.894.483
Caja y Equivalentes	5,71	\$ 485.286.650
Alimentos y Agribusiness	2,43	\$ 206.723.450
Consumo	1,36	\$ 115.646.665
Construcción	1,32	\$ 112.513.070
Bonos Soberano USD	0,97	\$ 82.119.087
Real Estate	0,95	\$ 80.796.560
Industria	0,95	\$ 80.689.500
Tecnología	0,52	\$ 43.952.120
Otros Activos Netos	-0,53	\$ -45.417.439
Total	100,00	\$ 8.496.682.241

Otros Activos Netos: incluye activos netos pendientes de liquidación, etc.
Caja y Equivalentes: Incluye caja, operaciones a cobrar, etc.

Performance histórica

Año	Ene	Feb	Mar	Abr	May	Jun	Jul	Ago	Sep	Oct	Nov	Dic	Retorno Acum.
2024	36,42%	-17,86%	17,06%	7,69%	23,26%	-2,01%							70,61%
2023	18,50%	-1,56%	4,06%	19,91%	14,04%	18,93%	8,68%	44,19%	-7,08%	1,28%	30,25%	15,79%	339,12%
2022	8,15%	-1,74%	3,07%	0,43%	3,39%	-1,30%	30,12%	11,79%	0,93%	10,40%	10,08%	14,37%	129,07%
2021	-3,22%	0,77%	3,51%	8,67%	17,72%	3,31%	8,94%	8,67%	2,95%	10,37%	-3,41%	3,02%	78,57%
2020	-1,79%	-12,84%	-31,46%	38,06%	9,61%	-1,53%	24,59%	-3,99%	-11,26%	6,09%	17,53%	-5,17%	9,72%
Prom.	11,61%	-6,65%	-0,75%	14,95%	13,60%	3,48%	18,08%	15,16%	-3,61%	7,03%	13,61%	7,00%	

Corresponde a la evolución del Valor de la Cuotaparte (Minorista). Últimos 5 años.

Tratamiento impositivo. Personas físicas: Exento Impuesto sobre Débitos y Créditos. Gravado Bienes Personales. Exento de Impuesto a las Ganancias. Personas jurídicas: Exento Impuesto sobre Débitos y Créditos. Rescate gravado Impuesto a las Ganancias.