

Junio 2024

Tipo de fondo
Renta Variable - ARG Expuestos

Información del fondo

Chief Investment Officer
Matías Cremaschi, CFA

Portfolio Managers
Pablo Escapa

Patrimonio neto del fondo
\$ 8.496.682.241

Fecha de Inicio del Fondo
Julio 2005

Moneda de Suscripciones y rescates
Pesos

Plazo de acreditación de rescates
En 1 día hábil

Sociedad depositaria
Banco de Valores S.A.

Honorarios Sociedad Gerente
2,50% anual

Honorarios anuales proporcionales a la
estadía en el fondo

Honorarios Sociedad Depositaria
0.10% + IVA anual

Comisión de Ingreso/Egreso
No posee

Inversión Mínima
\$ 1.000,00

Calificación
AAc(arg)

Código Bloomberg
RJDELTB AR

Código ISIN
ARBVAL620KV8

Código CVSA
4961.0

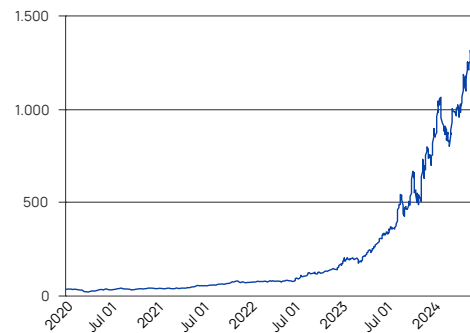
Información de contacto
info@deltaam.com.ar
deltaam.com.ar

Objetivo

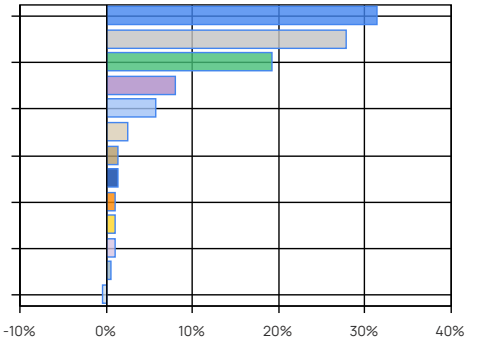
Delta Acciones invierte en acciones de compañías argentinas o con operaciones en el país, buscando lograr rentabilidades superiores a su índice de referencia (S&P Merval Index TR -ARS-). El estilo de gestión del fondo es activo, basado principalmente en el análisis fundamental a través del estudio de variables críticas de los modelos de negocios de las compañías. El análisis cualitativo, cuantitativo y técnico, también son considerados en nuestro análisis.

Performance	Clase B Institucional
Mes	-1,91%
Año a la Fecha	71,80%
Último año	284,80%
Últimos tres años anualizados	188,27%
Últimos cinco años anualizados	105,02%

Evolución de la Cuotaparte



Principales tenencias



Principales tenencias

Sector / Tipo de Activo	%	Monto
Petroleo & Gas	31,38	\$ 2.666.077.979
Bancos y Servicios Financieros	27,73	\$ 2.356.141.284
Utilities	19,22	\$ 1.633.258.833
Siderurgia y Minería	7,99	\$ 678.894.483
Caja y Equivalentes	5,71	\$ 485.286.650
Alimentos y Agribusiness	2,43	\$ 206.723.450
Consumo	1,36	\$ 115.646.665
Construcción	1,32	\$ 112.513.070
Bonos Soberano USD	0,97	\$ 82.119.087
Real Estate	0,95	\$ 80.796.560
Industria	0,95	\$ 80.689.500
Tecnología	0,52	\$ 43.952.120
Otros Activos Netos	-0,53	\$ -45.417.439
Total	100,00	\$ 8.496.682.241

Otros Activos Netos: incluye activos netos pendientes de liquidación, etc.
Caja y Equivalentes: Incluye caja, operaciones a cobrar, etc.

Performance histórica

Año	Ene	Feb	Mar	Abr	May	Jun	Jul	Ago	Sep	Oct	Nov	Dic	Retorno Acum.
2024	36,59%	-17,77%	17,18%	7,83%	23,40%	-1,91%							71,80%
2023	18,65%	-1,45%	4,18%	20,04%	14,18%	19,07%	8,81%	44,36%	-6,97%	1,40%	30,40%	15,92%	345,30%
2022	8,28%	-1,64%	3,20%	0,55%	3,51%	-1,18%	30,27%	11,93%	1,05%	10,53%	10,21%	14,50%	132,30%
2021	-3,11%	0,88%	3,64%	8,79%	17,86%	3,43%	9,06%	8,80%	3,07%	10,49%	-3,29%	3,14%	81,09%
2020	-1,67%	-12,74%	-31,38%	38,22%	9,73%	-1,41%	24,74%	-3,88%	-11,15%	6,21%	17,66%	-5,06%	11,27%
Prom.	11,75%	-6,55%	-0,64%	15,09%	13,74%	3,60%	18,22%	15,30%	-3,50%	7,16%	13,75%	7,13%	

Corresponde a la evolución del Valor de la Cuotaparte (Institucional). Últimos 5 años.

Tratamiento impositivo. Personas físicas: Exento Impuesto sobre Débitos y Créditos. Gravado Bienes Personales. Exento de Impuesto a las Ganancias. Personas jurídicas: Exento Impuesto sobre Débitos y Créditos. Rescate gravado Impuesto a las Ganancias.