

Diciembre 2024

Tipo de fondo

Renta Mixta - 75% Local + 25% Global

Información del fondo

Chief Investment Officer
Matías Cremaschi, CFA

Portfolio Managers
Rodrigo Corvalán
Pablo Escapa

Patrimonio neto del fondo
\$ 14.666.558.868

Fecha de Inicio del Fondo
Febrero 2019

Moneda de Suscripciones y rescates
Pesos

Plazo de acreditación de rescates
En 1 día hábil

Sociedad depositaria
Banco de Valores S.A.

Honorarios Sociedad Gerente
2,50% anual

Honorarios anuales proporcionales a la
estadía en el fondo

Honorarios Sociedad Depositaria
0.10% + IVA anual

Comisión de Ingreso/Egreso
No posee

Inversión Mínima
\$ 1.000,00

Calificación
A+c (arg)

Código Bloomberg

Código ISIN
ARVAL6211Z2

Código CVSA
14581.0

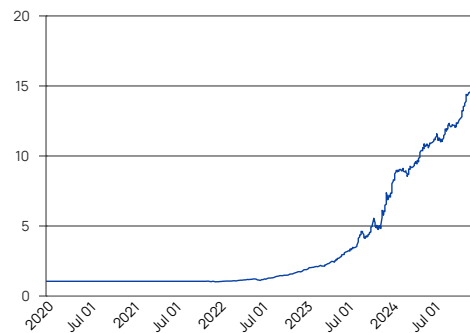
Información de contacto
info@deltaam.com.ar
deltaam.com.ar

Objetivo

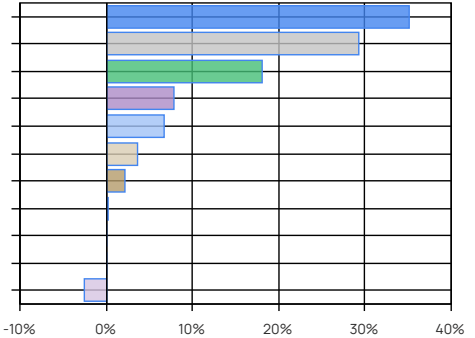
Delta Gestión VI es un fondo de renta mixta que busca obtener rentabilidades reales positivas en el mediano/largo plazo. La cartera del fondo está compuesta al menos un 75% entre las mejores alternativas de inversión de las curvas de bonos en pesos (incluye universo dólar-linked) y acciones argentinas, pudiendo invertir el 25% restante en Cedears de activos globales o bonos argentinos (tanto soberanos como corporativos) en dólares.

Performance	Clase A Minorista
Mes	5,77%
Año a la Fecha	109,16%
Último año	109,16%
Últimos tres años anualizados	146,69%
Últimos cinco años anualizados	70,96%

Evolución de la Cuotaparte



Principales tenencias



Principales tenencias

Sector / Tipo de Activo	%	Monto
Bonos Soberano ARS Fija	35,07	\$ 5.143.010.575
Bonos Soberano CER Fija	29,20	\$ 4.282.583.504
Acciones	18,04	\$ 2.645.216.793
Letras Soberano en Pesos ARS Fija	7,74	\$ 1.135.030.000
Bonos Soberano USD	6,62	\$ 970.961.161
Caja y Equivalentes	3,50	\$ 513.485.858
CEDEARs	2,14	\$ 313.406.595
Fideicomisos Financieros	0,19	\$ 28.314.822
Bonos Corporativo USD	0,05	\$ 7.412.587
ETFs en Dólares	0,05	\$ 6.816.025
Otros Activos Netos*	-2,59	\$ -379.679.052
Total	100,01	\$ 14.666.558.868

Otros Activos Netos: incluye activos netos pendientes de liquidación, etc.
Caja y Equivalentes: Incluye caja, operaciones a cobrar, etc.

Performance histórica

Año	Ene	Feb	Mar	Abr	May	Jun	Jul	Ago	Sep	Oct	Nov	Dic	Retorno Acum.
2024	21,22%	-0,54%	3,74%	8,39%	9,21%	2,09%	0,97%	9,32%	-1,32%	9,53%	9,67%	5,77%	109,16%
2023	9,24%	3,49%	6,07%	8,92%	11,97%	15,28%	8,25%	31,55%	-2,28%	10,02%	19,87%	25,99%	289,82%
2022	4,06%	0,94%	3,81%	6,24%	2,71%	-3,83%	9,57%	6,85%	7,44%	6,41%	9,57%	9,72%	84,13%
2021	0,00%	0,00%	0,00%	0,00%	0,00%	0,00%	0,00%	0,00%	0,00%	0,00%	-2,48%	-0,27%	-2,74%
2020	0,00%	0,00%	0,00%	0,00%	0,00%	0,00%	0,00%	0,00%	0,00%	0,00%	0,00%	0,00%	0,00%
Prom.	6,90%	0,78%	2,72%	4,71%	4,78%	2,71%	3,76%	9,55%	0,77%	5,19%	7,33%	8,24%	

Corresponde a la evolución del Valor de la Cuotaparte (Minorista). Últimos 5 años.

Tratamiento impositivo. Personas físicas: Exento Impuesto sobre Débitos y Créditos. Gravado Bienes Personales. Exento de Impuesto a las Ganancias. Personas jurídicas: Exento Impuesto sobre Débitos y Créditos. Rescate gravado Impuesto a las Ganancias.