

Diciembre 2024

Tipo de fondo

Renta Mixta - 75% Local + 25% Global

### Información del fondo

Chief Investment Officer  
Matías Cremaschi, CFA

Portfolio Managers  
Rodrigo Corvalán  
Pablo Escapa

Patrimonio neto del fondo  
\$ 14.666.558.868

Fecha de Inicio del Fondo  
Febrero 2019

Moneda de Suscripciones y rescates  
Pesos

Plazo de acreditación de rescates  
En 1 día hábil

Sociedad depositaria  
Banco de Valores S.A.

Honorarios Sociedad Gerente  
0,85% anual

Honorarios anuales proporcionales a la  
estadía en el fondo

Honorarios Sociedad Depositaria  
0.10% + IVA anual

Comisión de Ingreso/Egreso  
No posee

Inversión Mínima  
\$ 1.000,00

Calificación  
A+c (arg)

Código Bloomberg  
DGEST6E AR

Código ISIN  
ARVAL621235

Código CVSA  
14585.0

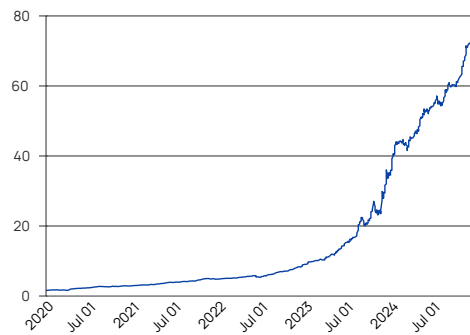
Información de contacto  
info@deltaam.com.ar  
deltaam.com.ar

### Objetivo

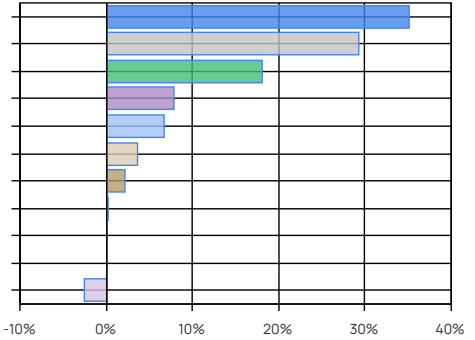
Delta Gestión VI es un fondo de renta mixta que busca obtener rentabilidades reales positivas en el mediano/largo plazo. La cartera del fondo está compuesta al menos un 75% entre las mejores alternativas de inversión de las curvas de bonos en pesos (incluye universo dólar-linked) y acciones argentinas, pudiendo invertir el 25% restante en Cedears de activos globales o bonos argentinos (tanto soberanos como corporativos) en dólares.

Performance	Clase E Monto Mínimo
Mes	5,91%
Año a la Fecha	112,65%
Último año	112,65%
Últimos tres años anualizados	150,80%
Últimos cinco años anualizados	117,43%

### Evolución de la Cuotaparte



### Principales tenencias



### Principales tenencias

Sector / Tipo de Activo	%	Monto
Bonos Soberano ARS Fija	35,07	\$ 5.143.010.575
Bonos Soberano CER Fija	29,20	\$ 4.282.583.504
Acciones	18,04	\$ 2.645.216.793
Letras Soberano en Pesos ARS Fija	7,74	\$ 1.135.030.000
Bonos Soberano USD	6,62	\$ 970.961.161
Caja y Equivalentes	3,50	\$ 513.485.858
CEDEARs	2,14	\$ 313.406.595
Fideicomisos Financieros	0,19	\$ 28.314.822
Bonos Corporativo USD	0,05	\$ 7.412.587
ETFs en Dólares	0,05	\$ 6.816.025
Otros Activos Netos*	-2,59	\$ -379.679.052
<b>Total</b>	<b>100,01</b>	<b>\$ 14.666.558.868</b>

Otros Activos Netos: incluye activos netos pendientes de liquidación, etc.  
Caja y Equivalentes: Incluye caja, operaciones a cobrar, etc.

### Performance histórica

Año	Ene	Feb	Mar	Abr	May	Jun	Jul	Ago	Sep	Oct	Nov	Dic	Retorno Acum.
2024	21,40%	-0,41%	3,86%	8,55%	9,37%	2,22%	1,12%	9,47%	-1,18%	9,68%	9,82%	5,91%	112,65%
2023	9,40%	3,62%	6,21%	9,05%	12,14%	15,44%	8,40%	31,74%	-2,15%	10,18%	20,03%	26,15%	296,30%
2022	4,21%	1,05%	3,97%	6,38%	2,86%	-3,70%	9,71%	7,01%	7,59%	6,56%	9,72%	9,87%	87,20%
2021	4,19%	3,47%	3,75%	7,75%	8,47%	2,02%	5,81%	3,04%	5,08%	7,11%	0,57%	-0,13%	64,37%
2020	11,41%	-2,83%	-5,12%	32,21%	4,51%	1,75%	17,55%	0,69%	-1,20%	4,16%	5,06%	1,40%	87,39%
Prom.	10,12%	0,98%	2,53%	12,79%	7,47%	3,55%	8,52%	10,39%	1,63%	7,54%	9,04%	8,64%	

Corresponde a la evolución del Valor de la Cuotaparte (Monto Mínimo). Últimos 5 años.

**Tratamiento impositivo.** Personas físicas: Exento Impuesto sobre Débitos y Créditos. Gravado Bienes Personales. Exento de Impuesto a las Ganancias. Personas jurídicas: Exento Impuesto sobre Débitos y Créditos. Rescate gravado Impuesto a las Ganancias.