

Octubre 2025

Tipo de fondo
Renta Mixta - 100% Local

Información del fondo

Chief Investment Officer
Matías Cremaschi, CFA

Portfolio Managers
Rodrigo Corvalán
Pablo Escapa

Patrimonio neto del fondo
\$ 20.582.425.596

Fecha de Inicio del Fondo
Octubre 2016

Moneda de Suscripciones y rescates
Pesos

Plazo de acreditación de rescates
En 1 día hábil

Sociedad depositaria
Banco de Valores S.A.

Honorarios Sociedad Gerente
0,70% anual

Honorarios anuales proporcionales a la
estadía en el fondo

Honorarios Sociedad Depositaria
0.075% + IVA anual

Comisión de Ingreso/Egreso
No posee

Inversión Mínima
\$ 1.000,00

Calificación
N/A

Código Bloomberg
RJDGEVB AR

Código ISIN
ARBVAL6213P9

Código CVSA
14572.0

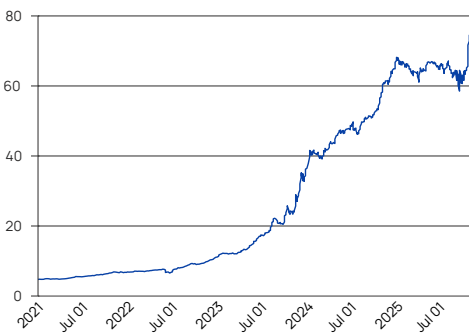
Información de contacto
info@deltaam.com.ar
deltaam.com.ar

Objetivo

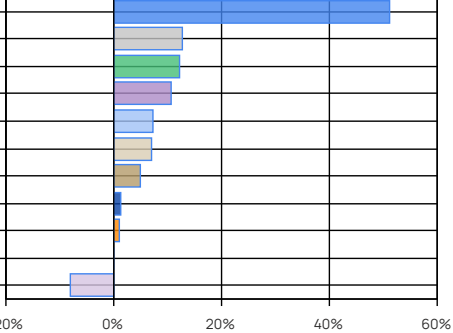
Delta Gestión V es un fondo de renta mixta que busca obtener rentabilidades reales positivas en el mediano/largo plazo. La cartera del fondo está compuesta al menos un 75% entre las mejores alternativas de inversión de la curvas de bonos en pesos (incluye universo dólar-linked) y acciones argentinas, pudiendo invertir el 25% restante en bonos argentinos (tanto soberanos como corporativos) en dólares.

Table with 2 columns: Performance, Clase B Institucional. Rows include Mes (22,69%), Año a la Fecha (14,97%), Último año (33,90%), Últimos tres años anualizados (100,12%), and Últimos cinco años anualizados (75,39%).

Evolución de la Cuotaparte



Principales tenencias



Principales tenencias

Table with 3 columns: Sector / Tipo de Activo, %, Monto. Lists top holdings such as Bonos Soberano CER Fija, Acciones, and Bonos Soberano ARS Fija.

Otros Activos Netos: incluye activos netos pendientes de liquidación, etc.
Caja y Equivalentes: Incluye caja, operaciones a cobrar, etc.
El fondo cuenta con futuros de dólar vendidos

Performance histórica

Table with 15 columns: Año, Ene, Feb, Mar, Abr, May, Jun, Jul, Ago, Sep, Oct, Nov, Dic, Retorno Acum. Shows monthly performance and cumulative return from 2021 to 2025.

Corresponde a la evolución del Valor de la Cuotaparte (Institucional). Últimos 5 años.

Tratamiento impositivo. Personas físicas: Exento Impuesto sobre Débitos y Créditos. Gravado Bienes Personales. Exento de Impuesto a las Ganancias. Personas jurídicas: Exento Impuesto sobre Débitos y Créditos. Rescate gravado Impuesto a las Ganancias.

Los FCI mencionados se encuentran registrados ante la Comisión Nacional de Valores (www.cnv.gov.ar), con Delta Asset Management S.A. como Sociedad Gerente (Matrícula N.40) y Banco de Valores S.A. como Sociedad Depositaria. Se encuentra prohibida la distribución o reproducción total o parcial de la información contenida en el presente. Las inversiones en cuotapartes de Fondos Comunes de Inversión no constituyen depósitos en Banco de Valores S.A. a los fines de la Ley de Entidades Financieras ni cuentan con ninguna de las garantías que tales depósitos a la vista o a plazo puedan gozar de acuerdo a la legislación y reglamentación aplicables en materia de depósitos en entidades financieras. Asimismo, Banco de Valores S.A. se encuentra impedida por normas del Banco Central de la República Argentina de asumir, tácita o expresamente, compromiso alguno en cuanto al mantenimiento, en cualquier momento, del valor del capital invertido, al rendimiento, al valor de rescate de las cuotapartes o al otorgamiento de liquidez a tal fin. Este reporte ha sido elaborado por Delta Asset Management S.A. y está basado en información general correspondiente a la fecha de emisión del reporte y está sujeta a cambios sin previo aviso. Delta Asset Management S.A. no se responsabiliza ni se encuentra obligado a notificar tales cambios o actualizar los contenidos del presente. Para la elaboración de este reporte no se han tomado en consideración los objetivos, situación financiera o necesidades de los destinatarios a los que va dirigido. Aquellos inversores que tengan acceso a este documento deberán estar en conocimiento que los instrumentos o inversiones a los que se refiere pueden no ser apropiados para ellos, dados sus objetivos específicos de inversión, posiciones financieras o perfiles de riesgo, ya que estos no han sido tenidos en cuenta durante la preparación de este reporte. Delta Asset Management S.A. de ninguna manera asegura y/o garantiza los resultados de las inversiones, estando dichos resultados sujetos a riesgos de inversión soberanos, comerciales, de tipo de cambio y otros, incluyendo la posible pérdida de la inversión. Delta Asset Management S.A. no asume responsabilidad de ningún tipo por cualquier resultado negativo consecuencia del uso de este documento o su contenido. El presente ha sido elaborado al mero efecto informativo, no constituye una invitación a invertir y no proporciona ningún tipo de recomendación de inversión, de asesoramiento legal, fiscal, ni de otra clase y nada de lo que aquí se incluye debe ser considerado para realizar inversiones o tomar decisiones de inversión, siendo de exclusiva responsabilidad del lector el uso que le quiera dar a la información proporcionada. En forma alguna este documento o su contenido constituyen la base para un contrato, compromiso o decisión de cualquier tipo. En consecuencia, los inversores deberán tomar sus propias decisiones de inversión considerando sus particulares circunstancias. Antes de decidir sobre cualquier inversión, el lector deberá obtener asesoramiento profesional, independiente, adecuado y específico.